

**AUTOHOME**

® INTERNATIONAL TRADE MARK N° 886239

THE ORIGINAL  
TEST INVENTION  
GUARANTEE  
SINCE 1958  
AUTOHOME



# 60 YEARS OF ADVENTURE®

>ENJOY YOUR FREEDOM



AIRTOP  
AUTORISE RANG



**2017**

AUTOHOME EST LE NUMÉRO UN AU NIVEAU DES PRODUITS VENDUS,  
PARMI L'ÉVENTAIL D'ARTICLES ET DE LA DISTRIBUTION INTERNATIONALE.

# THE WORLD OF ADVENTURE



the german  
overland travel magazine  
now available

[www.wieland-verlag.com](http://www.wieland-verlag.com)



# INDEX

- 6** L'histoire
- 8** Philosophie de fabrication et évolution
- 11** Je m'appelle Nino Cirani et je suis photographe
- 12** Comfort without compromise
- 16** Maggiolina Carbon Fiber
- 18** Maggiolina Airlander
- 20** Maggiolina Extreme
- 22** Maggiolina Grand Tour
- 24** AirTop
- 28** Maggiolina Technical
- 32** Accessoires Maggiolina - AirTop
- 34** Maggiolina: Un succès mérité
- 42** Columbus
- 44** Columbus Variant
- 46** Columbus Carbon Fiber
- 48** Columbus Technical
- 50** Columbus Accessories
- 54** Des coques fabriquées à la main suivant la tradition
- 62** Air-Camping
- 68** Air-Camping Technical
- 76** Overland
- 78** Overland Technical
- 82** Overland Accessories
- 86** Overzone
- 90** Overcamp
- 92** Overcamp Technical
- 94** Overcamp Accessories
- 96** Système d'assemblage
- 100** Ils disent de nous
- 106** Confrontation entre modèles: caractéristiques et accessoires de série

## IMPORTANT INFORMATION

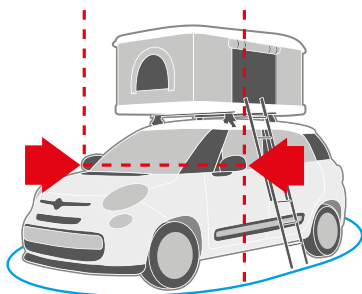
### PARKING & CAMPING

**RESERVER OÙ VOUS VOULEZ, TIRER LE FREIN À MAIN ET ALLER SE COUCHER\***

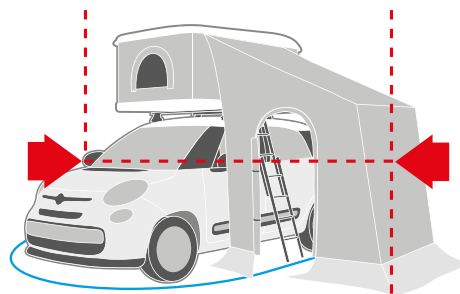
La plupart des tentes Autohome a une double utilisation:



1. elles peuvent être utilisées pour au cours de voyages itinérants dans les zones publiques de parking.



2. elles peuvent aussi être utilisées dans les campings grâce aux nombreux accessoires à disposition: véranda, auvent et cabine.



\* En Europe, monter une tente dans les zones publiques de parking dont les dimensions excèdent celles du véhicule, est interdit car considéré une forme de camping. Pour toute information relative aux autres pays, s'adresser à l'Automobile Club.





## L'HISTOIRE

Les premières tentes de toit au monde, dessinées, brevetées et produites en série.

Pour tous, et non seulement pour les passionnés de voyages et d'outdoor, «Maggiolina» et «Air-Camping» sont depuis toujours synonymes de tentes de toit, une marque historique. Il s'agit d'une invention purement italienne née en 1958 (ci-joint une publicité d'époque), une roof tent pour équiper la voiture qui accompagne depuis plus de soixante ans les aventures des explorateurs et des voyageurs aux quatre coins du monde. Son énorme succès est indéniablement lié à la base, à une heureuse intuition quant aux balbutiements du tourisme automobile de masse qui a découvert à cette époque dans la liberté et l'indépendance (au moins pour dormir) le luxe absolu.

**Et oui, dormir. Mais comment? Et où?**

**Et soudain une idée: "...pourquoi ne pas installer la tente sur la voiture...?"**

**La question qui se posa immédiatement fut: oui, mais comment?**

C'est bien connu, en mécanique les solutions sont infinies. Il ne restait plus qu'à comprendre comment faire.

Entre fin 1957 et mars 1959 naquirent deux interprétations innovantes de la même idée: la tente à rabat latéral et celle à soulèvement vertical. Presque en même temps, le premier modèle - même si de peu - fut véritablement le précurseur de l'actuelle «Maggiolina» qui dans sa version originelle s'appelait "Autocampeggio Stogl" du nom de son inventeur et fut brevetée entre 1957 et 1958, quelques mois avant la tente en tissu «Air-Camping» inventée et conçue par Giuseppe Dionisio (également connu sous le nom anglo-saxon de Gidion's) et qui fut brevetée en 1959.

Au départ, il n'y eut aucune concurrence entre le modèle rigide et le modèle en tissu, au point qu'elles furent toutes deux présentées sur le même stand au cours de deux salons en 1959, le premier à Milan et le deuxième à Cuneo: "Maggiolina" et "Air-Camping", deux exemples liés à une extraordinaire intuition qui remportèrent à l'époque un énorme succès grâce à des procédés techniques restés les mêmes aujourd'hui encore après 60 ans de voyages et d'histoire.

Malgré les prises de bec commerciales qui s'en suivirent quant à la paternité de l'invention, le modèle "Air-Camping" - plus facilement réalisable en terme de projet et de fabrication- s'est petit à petit imposé auprès du grand public, entrant ainsi définitivement dans le mythe de l'aventure et du camping extrême grâce aux mémorables expéditions de Nino Cirani. Sur une licence de fabrication italienne, cet accessoire outdoor fut fabriqué dans de nombreux pays: du Brésil au Canada, en passant par la France, l'Allemagne, les Etats-Unis et la Grande Bretagne. Si elle fut au début une solution alternative économique pour le tourisme itinérant, la tente de toit devint au fil des années un instrument de voyage essentiel, ce qui convainquit le fabricant à fonder Autohome, une marque made in Italy qui regroupe actuellement "Maggiolina", "AirTop", "Columbus", "Air-Camping", "Overland", "Overzone" et "Overcamp" avec plus de 50 modèles et équipements pour tous les goûts. Référence indiscutable pour les professionnels de l'aventure et pour les passionnés des vacances en liberté, Autohome- autrefois comme aujourd'hui- accompagne les expéditions qui ont créé l'histoire. Autohome c'est l'histoire de la tente...



## LES PREMIERES







# AU MONDE, DEPUIS 1958, LES ORIGINALES



1. Une publicité d'époque.
2. **Air-Camping** sur la petite Fiat 500 jardinière (années 60)
3. **Maggiolina** avec toit ouvrant (années 70).
4. **Air-Camping** sur Aziza 3: la mythique Land Rover 109 de Nino Cirani.
5. **Air-Camping** en phase d'ouverture (années 60).
6. Bivouac avec tente **Maggiolina** (années 70).
7. **Tente Air-Camping** sur une Land Rover – Aziza 1 au cours d'un raid de Nino Cirani. Milan – Singapour en 1962.
8. **Tente Maggiolina** sur le toit de la Fiat 1500 berline (fin des années 60).
9. **Columbus Days** est le nom originel. Modèle conçu pour les camping-car et les véhicules hauts (années 80).
10. Modèle **Air-Camping** sur le toit de la Fiat 850 (années 70).

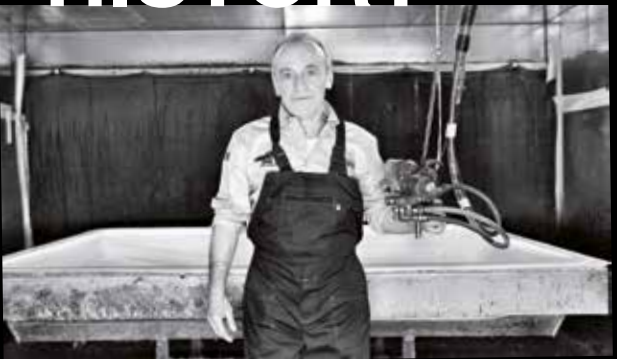


# AUTOHOME: AN ITALIAN





## HISTORY



# PHILOSOPHIE DE FABRICATION ET ÉVOLUTION

**L'histoire d'une marque qui est entrée dans la légende: Autohome**

Il y a ceux qui rêvent de voyager et ceux qui font des voyages de rêve. C'est avec passion et compétence que depuis 60 ans nous fabriquons pour ces derniers une solution alternative confortable au tourisme itinérant, transformant ainsi un rêve en réalité.

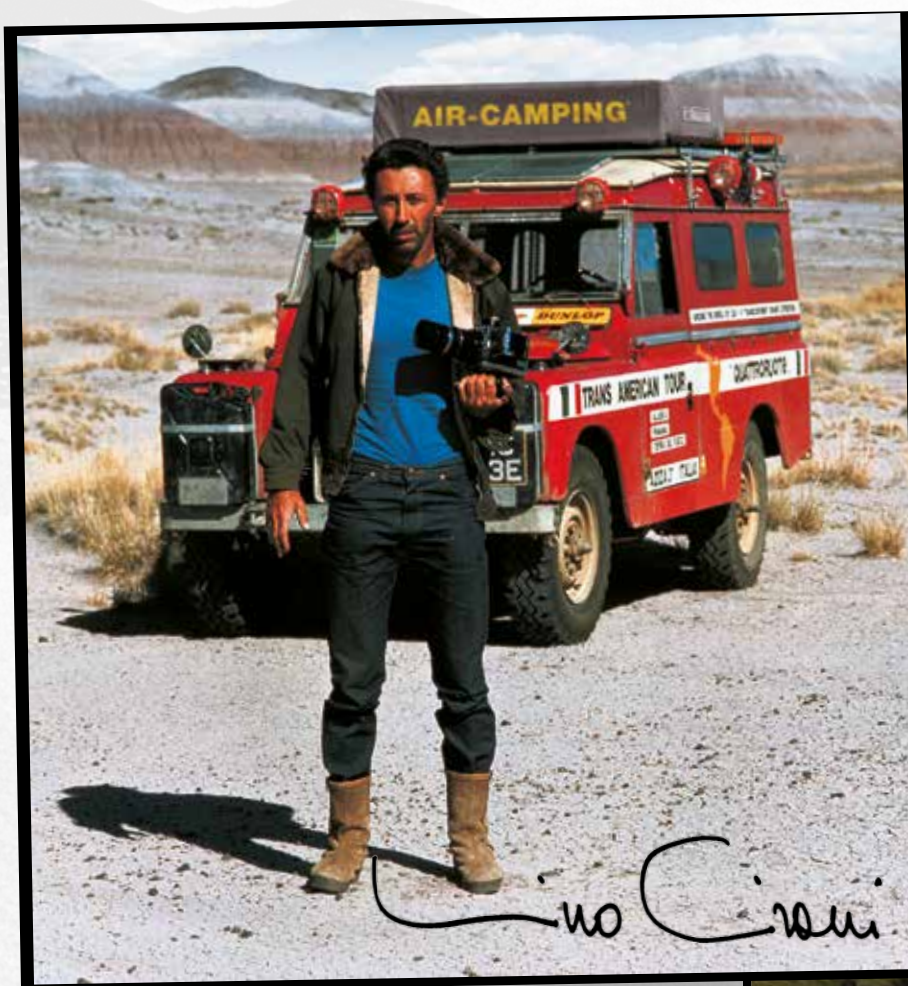
Grâce à une imagination et un design rigoureusement made in Italy, à des matériaux de premier choix et à une technique à l'avant garde, nos tentes de toit sont en mesure de répondre à toutes les exigences d'un tourisme dont la priorité absolue est le voyage et le déplacement en toute liberté.

Depuis les premiers modèles brevetés et présentés au public en 1958, 60 ans se sont écoulés au cours desquels nos participations à des salons internationaux et l'ouverture sur des marchés nouveaux ( Etats-Unis, Australie, Japon et Afrique du Sud) ont démontré et démontrent encore aujourd'hui toute la vitalité et le professionnalisme de la marque Italienne devenue la plus connue au monde concernant la conception et la fabrication de tentes de toit. Il s'agit d'un succès que Zifer a sagement su transmettre à la marque Autohome qui, grâce à une ligne prestigieuse de 7 modèles de tentes, 70 types d'équipement et une vaste panoplie d'accessoires, a transformé l'aventure des vacances en liberté en un véritable mode de vie.

Une entreprise solide au niveau de la fabrication, une équipe de techniciens qualifiés, des matériaux à la pointe de la technologie et des brevets novateurs, autant de caractéristiques qui ont permis depuis plus de soixante ans à notre marque italienne d'accompagner les voyages et les aventures à la découverte des plus beaux recoins du monde.

Le Made in Italy et la passion pour le plein air sont nos stratégies de marketing: aucun business commercial ni fabrication à l'étranger. C'est là toute notre philosophie.

“JE M’APPELLE NINO CIRANI  
ET JE SUIS PHOTOGRAPHE...”



WELCOME



Nino Cirani est né à Modène en 1926. Après avoir obtenu un diplôme universitaire en architecture, il devient célèbre comme photographe, journaliste, et protagoniste de raids automobiles aux quatre coins du monde. En avalant des milliers et de milliers de kilomètres, du désert du Sahara aux forêts de l'Amazonie, en conditions extrêmes et parfois très dangereuses, il devient un véritable mythe pour tous les passionnés de 4x4.

Pendants ses voyages, ses compagnons d'aventure changent souvent, mais deux choses ne changeront jamais: l'inépuisable Land Rover, surnommée Aziza, et la tente Air-Camping. Grâce à l'expérience et aux conseils de Nino Cirani, la tente pour toit de voiture atteint les règles de l'art: ergonomique, confortable et pratiquement indestructible.

Autohome rend aujourd'hui hommage à Nino Cirani avec la tente qui l'a accompagné pendant 30 ans, avec les mêmes couleurs et les mêmes solutions techniques adoptées l'homme qui en a fait une légende.





# TO THE WORLD OF AUTOHOME



Official Supplier  
of Land Rover Experience  
Germany

# QUI A DIT QUE LES AVENTURES SONT INCONFORTABLES?

En choisissant un produit Autohome, vous accédez à une vaste gamme d'articles testés au cours de soixante années d'expérience et récompensés par un succès commercial sans égal.

Tous les articles ont été testés dans les pires conditions: du froid polaire à la chaleur torride des déserts, en passant par les tempêtes de sable et les pluies tropicales.

Les tentes de toit originales sont exportées dans le monde entier et sont considérées comme de vrais produits techniques, au service des voyageurs les plus expérimentés et exigeants.

Rien n'a été négligé: la grande qualité des tissus, des résines et des métaux garantissent le confort et la sécurité.

Autohome est bien plus qu'une marque de renom, c'est une idée pour vivre en plein air de façon sûre et confortable: que ce soit sur une petite voiture, pour un week-end tranquille en famille ou sur un gros 4x4 pour tenter l'aventure aux limites de l'impossible. Autohome est numéro un en tant que vente de produits, gamme d'articles et distribution au niveau international.

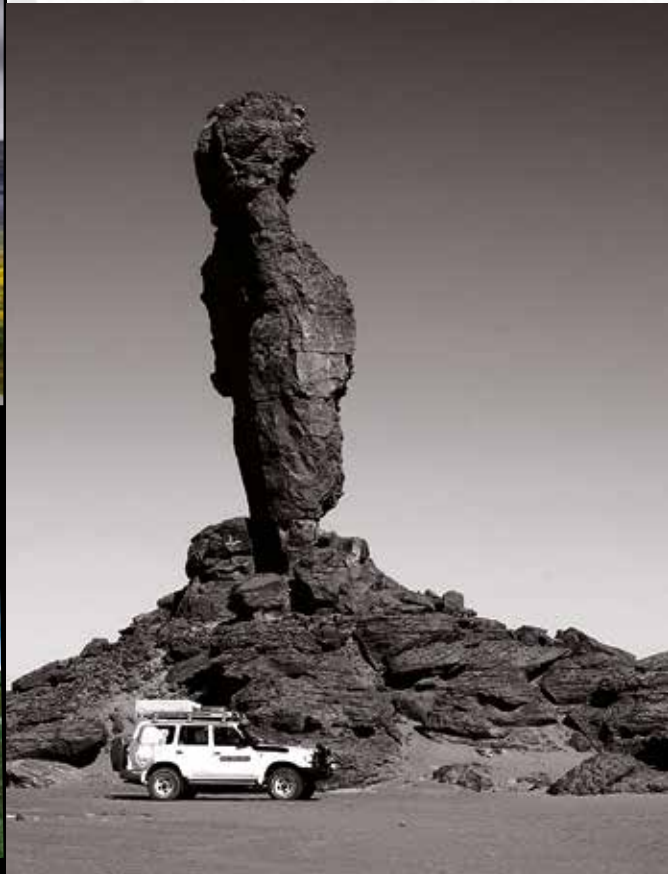


**AUTOHOME QUALITY CERTIFIED**

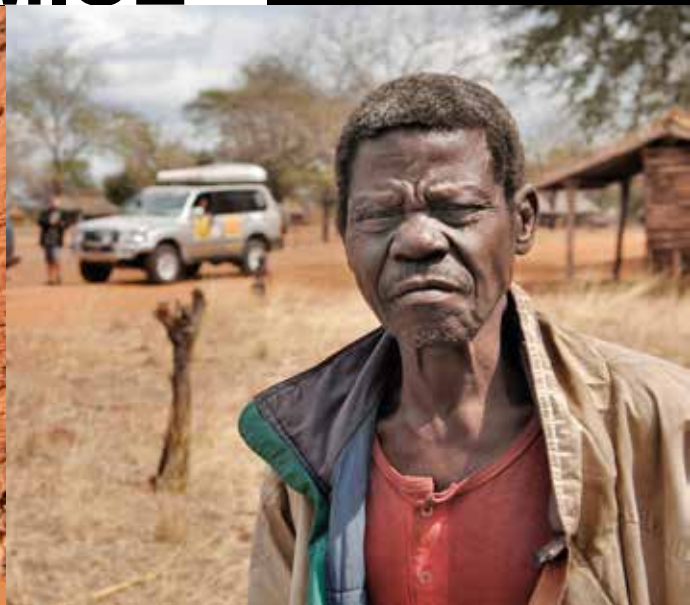
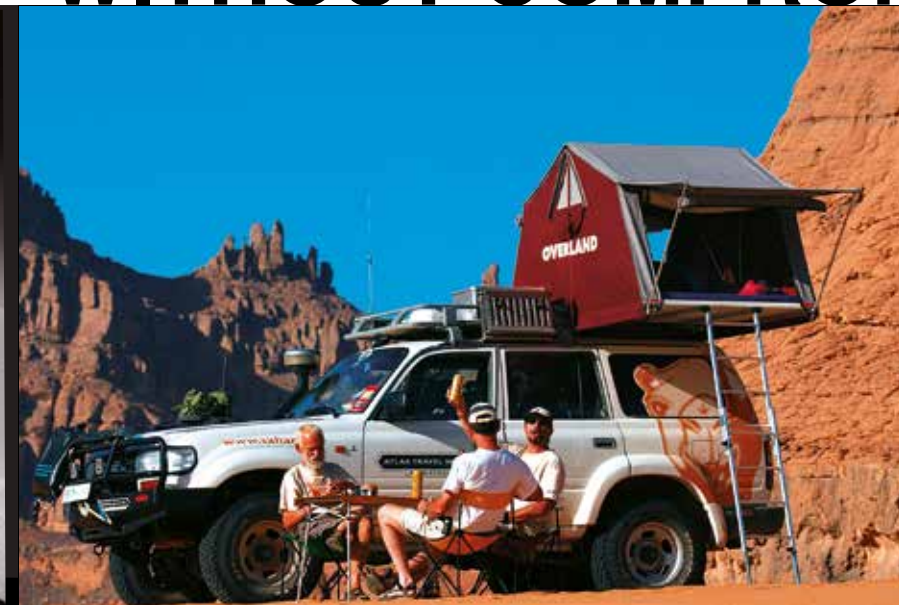


## COMFORT





# WITHOUT COMPROMISE







**MAGGIOLINA®**

---

CARBON FIBER  
AIRLANDER  
AIRLANDER PLUS  
EXTREME  
GRAND TOUR

AIRTOP

# LE PASSEPORT POUR LA LIBERTÉ

Quand on parle de villages touristiques, de "voyages clé en main", de "paquets vacances", on peut choisir parmi une multitude de propositions.

Mais si vous souhaitez être vraiment libres et indépendants, Maggiolina est la solution sur mesure.

Elle sera votre passeport vers des espaces des itinéraires qui vous permettront de découvrir la beauté et la nature vierge, des destinations loin de la circulation et du stress quotidien. Sur n'importe quelle voiture, n'importe où, la tente s'ouvre en un temps record et son lit douillet, confortable et loin du sol est prêt à vous accueillir.

Peu importe si le terrain est mouillé, rocheux ou goudronné: Maggiolina est sur le toit de votre voiture. Tous les accessoires nécessaires pour dormir et voyager peuvent en outre être stockés à l'intérieur de la Maggiolina Carbon Fiber.



## CARBON FIBER

La production exclusive et novatrice des coques en fibre de carbone permet d'obtenir une tente beaucoup plus légère. Parmi ses caractéristiques principales, on note une extraordinaire résistance mécanique ainsi qu'une excellente isolation thermique.



**CARBON**

**Capacité des coques:**  
Small environ. 196 l  
Medium environ. 220 l

# CARBON FIBER

**60**  
**YEARS**  
OF EXPERIENCE

## 60 ANS D'AVENTURE

"La chambre à coucher itinérante: nous l'avons créée et conçue avec passion et nous espérons qu'elle vous plaira. Bon voyage!" Tel était le slogan de présentation de la Maggiolina sur le marché en 1958. Autohome a fêté les soixante ans de son modèle historique en créant une série commémorative spéciale, un véritable hommage hi-tech dédié à cette aventure extraordinaire. Maggiolina Carbon Fiber "60th Anniversary" est un nouveau défi: profitez de l'avenir dès aujourd'hui.



### SMALL

Art. MCF/01  
Maggiolina Carbon Fiber Small, composée de coques en fibre de Carbone.  
Conseillée pour 2 adultes.

130



### MEDIUM

Art. MCF/02  
Maggiolina Carbon Fiber Medium, composée de coques en fibre de Carbone.  
Conseillée pour 2 adultes et 1 enfant.

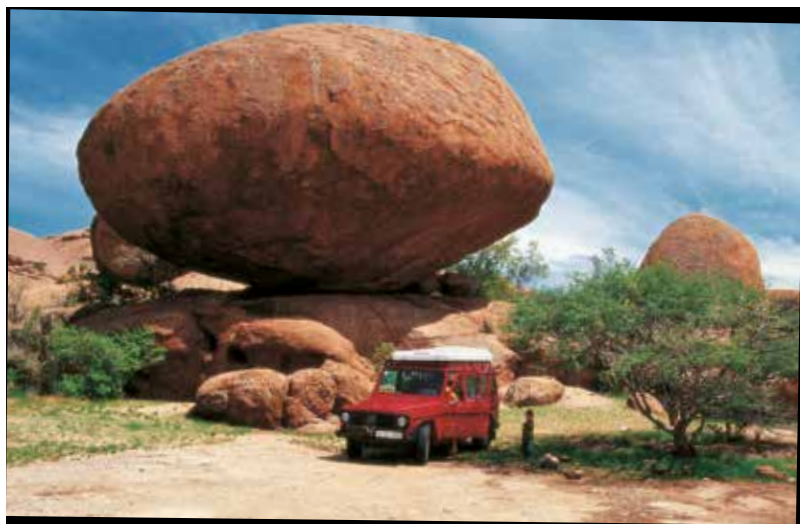
145



# DÉCOUVERTE ET ÉVASION

Si vous n'aimez ni l'hôtel, ni vous débattre afin de trouver un terrain propice où planter vos sardines, Maggiolina est ce qu'il vous faut! Pour vous évader durant les vacances, loin de tout et de tout le monde, votre voiture vous permettra de rester indépendant, à l'abri des intempéries tout en restant en contact avec la nature.

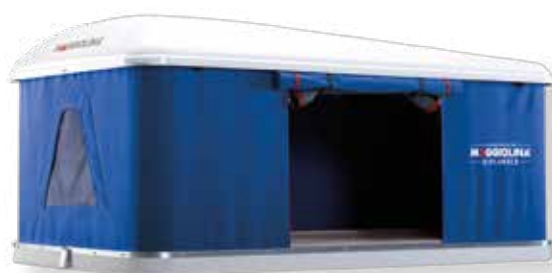
Grâce à sa forme aérodynamique, à ses caractéristiques esthétiques et fonctionnelles, elle s'adapte aux petites comme aux grandes voitures. Fabriquées avec le soin de toujours, les modèles Maggiolina Airlander et Maggiolina Airlander Plus offrent un vaste volume intérieur même lorsqu'elles sont fermées.



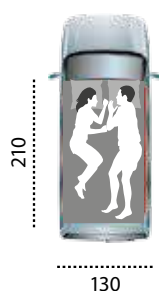
## AIRLANDER

Le design des coques qui a inspiré toute la série.

Un design Made in Italy qui a contribué au succès de la gamme.



BLUE



### SMALL

Airlander:  
MB/09  
Airlander Plus:  
MPB/09- MPG/09  
MPS/09 - MPC/09  
MPBS/09

Version aérodynamique.  
Conseillée pour deux adultes.



### MEDIUM

Airlander:  
MB/10  
Airlander Plus:  
MPB/10- MPG/10  
MPS/10 - MPC/10  
MPBS/10

Version aérodynamique.  
Conseillée pour deux adultes et un enfant.



### LARGE

Airlander:  
MB/11  
Airlander Plus:  
MPB/11- MPG/11  
MPS/11 - MPC/11  
MPBS/11

Version aérodynamique.  
Conseillée pour deux adultes et deux enfants.

# AIRLANDER



## AIRLANDER PLUS<sup>+</sup>

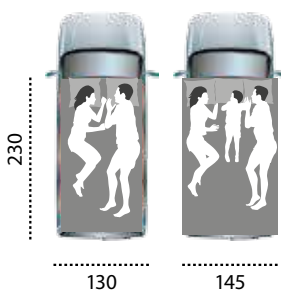
**NEW** - Modèle Airlander Plus, plus riche d'accessoires. Disponible dans la couleur bleue classique, mais aussi dans les versions, Carbon, Gray et Black Storm avec coque noire et tissu Carbon.



SAFARI

CARBON

GRAY



### X-LONG

Les modèles Maggiolina Airlander et Airlander Plus dans les tailles Small et Medium sont disponibles à la demande en version plus longue: L= 230 cm ai lieu de 210 cm



**Capacité interne des coques:**  
Small env. 196 l - Medium env. 220 l - Large env. 260 l.

**Les coques sont entièrement réalisées en 100% Fiberglass.**

# LA NOUVELLE SÉRIE

La Maggiolina Extreme est le fruit d'un nouveau projet qui a révolutionné le monde du tout-terrain: un nouveau design et de nouvelles couleurs, une structure toujours robuste mais plus élancée, un nouveau porte-charge sur la coque permettant d'abriter les équipements de voyage, de sport et de loisir.

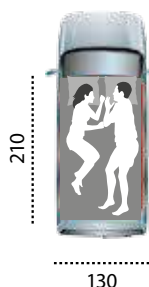
Pour vos vacances, vos week-end ou pour un voyage extrême, la Maggiolina Extreme vous conduira à travers le monde et vous permettra d'exprimer en toute liberté votre esprit aventurier.



Des rails en "U" incorporés dans la coque permettent d'accrocher des barres porte-surf, kayak, etc... sans aucune modification supplémentaire. Max 25 kg - voir les instructions pour le montage.

CARBON

GRAY



## SMALL

Maggiolina Extreme Small:  
MG/05 - MC/05  
MBS/05 - M/05F

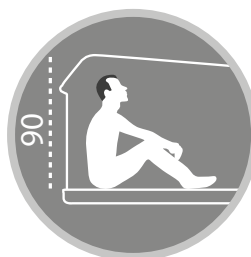
Avec porte-charge sur la coque supérieure, conseillée pour deux adultes.



## MEDIUM

Maggiolina Extreme Medium:  
MG/06 - MC/06  
MBS/06 - M/06F

Avec porte-charge sur la coque supérieure, conseillée pour deux adultes et un enfant.



**Capacité interne des coques:**  
Small env. 203 l  
Medium env. 228 l

**Les coques sont entièrement réalisées en 100% Fiberglass.**

# EXTREME



## EXTREME BLACK STORM

**NEW** - Maggolina Black Storm  
L'exclusive ligne australienne.  
Elles appartient désormais à la gamme.  
Couleurs: coque noire et tissu Carbon.



### FOREST



## EXTREME FOREST

C'est le modèle idéal pour tous ceux qui souhaitent se camoufler dans la nature: les écologistes, les techniciens photos et tous les amateurs de safaris-photos. Il s'agit d'une variante du modèle Extreme pouvant, elle aussi, transporter jusqu'à 25 Kg de matériel. La couleur antireflet des coques, la teinte des tissus et les finitions à l'intérieur sont conçus pour assurer un maximum de discrétion et de camouflage: autant de détails qui enchanteront les amateurs de birdwatching, particulièrement soucieux de ne pas effrayer les animaux.



## UN STYLE NOUVEAU

La beauté est un don de la nature et le design aérodynamique de la Maggiolina Grand Tour exprime le plus grand dynamisme: il s'agit d'une nouvelle philosophie alliant l'esthétique à l'aspect fonctionnel.

Prenez place à l'intérieur, il ne vous faudra qu'un instant pour avoir la sensation d'une pièce confortable et spacieuse.

Les finitions très soignées et le choix minutieux des matériaux employés, garantissent un produit fiable et résistant, apte à satisfaire toutes les exigences.

La gamme comprend des tailles différentes pour permettre à chacun de choisir son style: La Maggiolina Grand Tour vous donnera la liberté et l'espace.



**NEW!**

La série Grand Tour dispose de 2 grandes porte-fenêtres d'une largeur supérieure au standard, soit 90 cm au lieu de 75 cm. Portes à ouvertures réglables, pour un renouvellement d'air plus important tout en préservant l'intimité nécessaire.



**CARBON**

**GRAY**

**Capacité interne des coques:**  
Small ca. 344 l - Medium ca. 378 l  
Large ca. 461 l

**Les coques sont entièrement réalisées en 100% Fiberglass.**



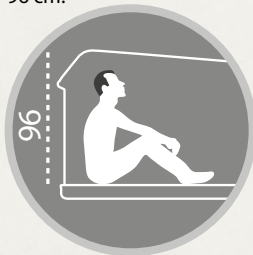
# GRAND TOUR



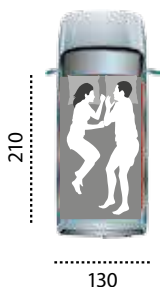
La tente Grand Tour, même en position ouverte est une Maggiolina plus haute: H max 96 cm.

## HIGH CAPACITY

Un grand volume intérieur où vous pourrez ranger votre équipement pour la nuit, mais aussi vos sacs de sport, vos accessoires de voyage ainsi que vos objets de valeur; le tout, à l'abri des intempéries.



Grand Tour en version Black Storm: coque noire et tissu Carbon.



### SMALL

Maggiolina Grand Tour Small:  
MG/12 - MC/12 - MBS/12

Version aérodynamique avec un grand volume à l'intérieur. Conseillée pour 2 adultes.



### MEDIUM

Maggiolina Grand Tour Medium:  
MG/13 - MC/13 - MBS/13

Version aérodynamique avec un grand volume à l'intérieur. Conseillée pour 2 adultes + 1 enfant.



### LARGE

Maggiolina Grand Tour Large:  
MG/14 - MC/14 - MBS/14

Version aérodynamique avec un grand volume à l'intérieur. Conseillée pour 2 adultes + 2 enfants.

# AIRTOP®

## LA TENTE VERSION CROSS-OVER

Une nouvelle coque pour une nouvelle technique d'ouverture: de l'union entre le design de Maggiolina et le système d'ouverture à gaz de Columbus est née AirTop, la première tente pourvue d'une coque qui allie un espace habitable à une ouverture rapide sans égal.

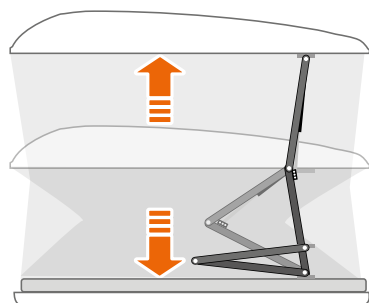
L'AirTop conserve toutes les caractéristiques de la série Maggiolina avec l'apport d'un confort irrésistible: il suffit d'enlever les crochets de sécurité et la tente s'ouvre instantanément.

L'aventure extrême devient extrêmement pratique.

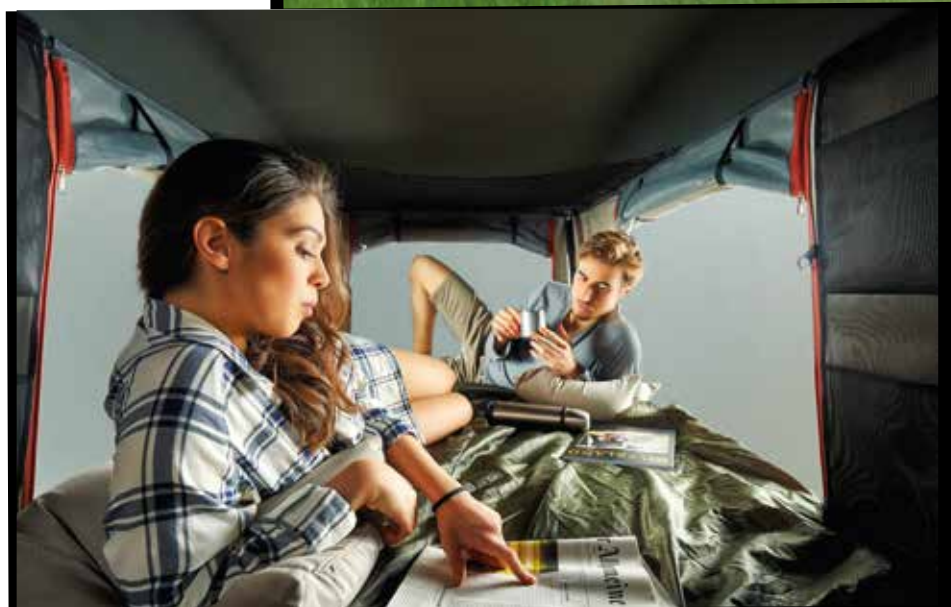


Video  
AirTop  
Tech-TV

## YEAR 2008



Grâce à son nouveau système d'ouverture les 4 bras de levage à gaz s'activent automatiquement dès que les crochets de sécurité sont enlevés.



CARBON

Capacité interne des coques:  
Small env. 271 l  
Medium env. 305 l

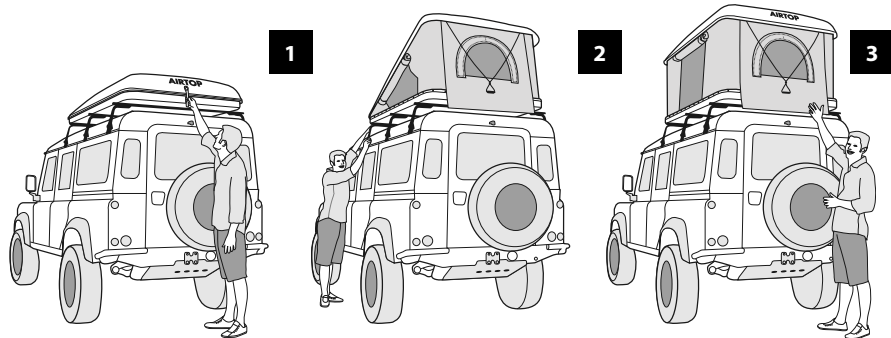
SAFARI

Les coques sont entièrement  
réalisées en 100% Fiberglass.



## OUVERTURE AUTOMATIQUE IMMÉDIATE

Lorsque les crochets de sécurité ont été enlevés (1 postérieur et 2 antérieurs), l'AirTop s'ouvre d'elle-même par le biais de 4 ressorts à gaz.



## SÉRIE EXCLUSIVE AIRTOP BLACK STORM

Même équipement de série, le modèle Black Storm coordonne le tissu Carbon aux coques noires.



210

130

### SMALL

Art. ATC/01 - AirTop Carbon Small  
Art. ATS/01 - AirTop Safari Small  
Art. ATBS/01 - AirTop Black Storm Small

Conseillée pour 2 adultes.



210

145

### MEDIUM

Art. ATC/02 - AirTop Carbon Medium  
Art. ATS/02 - AirTop Safari Medium  
Art. ATBS/02 - AirTop Black Storm Medium

Conseillée pour 2 adultes + 1 enfant.



94





Il est vrai que l'on s'affronte dans le but de gagner, mais ce n'est pas la seule raison. Je vous avoue qu'il est impossible de décrire le charme de la jungle; la jungle me prend aux tripes, c'est mon adrénaline qui me permet de me sentir vivant.

**Mikj Fragapane, raider**

# TECHNICAL 1



Video  
Maggiolina  
Tech-TV

## MAGGIOLINA: RESUME DE LA GAMME

La gamme de tente de toit pour le moins variée signée Autohome, vous propose 6 modèles de tente à coque: Airlander, Airlander Plus, Carbon Fiber, Extreme, Grand Tour et AirTop.

Des modèles différents, un volume intérieur des coques et des dotations de série différents ainsi que 2 différentes typologies d'ouverture: à manivelle pour la plupart des versions et à ressort à gaz - avec le modèle spécifique AirTop. Des variantes également au niveau des matériaux des coques: en fibre de verre et en fibre de carbone pour les séries spéciales.

**1** - Ouverture et fermeture instantanées grâce à une manivelle très pratique. Le fonctionnement est assuré par un mécanisme composé de vis sans fin reliées entre elles.

**2** - Ce système d'ouverture est résistant, fiable et n'a pas besoin d'entretien. Il est actionné grâce à une manivelle amovible et vous remarquerez, lorsque la tente est ouverte, sa grande stabilité et résistance même en cas de fortes rafales de vent\*.

**3** - La manivelle se transforme en outre en antivol pour tous les bagages situés à l'intérieur: Les sacs, les couvertures, les vanity-cases et les objets de valeur sont en sécurité (sans manivelle, les coques ne s'ouvrent pas).

**4** - Le design aérodynamique et le volume intérieur permettent de ranger et de protéger des intempéries tout le nécessaire pour dormir mais aussi les sacs de sport, les équipements, les sacs à dos ainsi que les objets de valeur.

**5** - Tous les modèles sont conçus avec deux portes d'entrée et deux fenêtres. Chaque ouverture est dotée de deux fermetures éclair pour la fermeture et de moustiquaires.

**6** - La moustiquaire s'utilise facilement à l'aide de deux fermetures éclair pratiques.

**7** - Un plafonnier Osram® (18x5cm) de qualité fourni en série doté de 3 Led ultra lumineux et réflecteur orientable ainsi que de batteries très simples à remplacer. Sous-toit avec rembourrage anti condensation.

**8** - La Maggiolina possède trois fermetures réglables permettant de garantir au fil du temps, une fermeture parfaite.

**9** - Toutes les tentes sortent en série en version deux portes, permettant ainsi une aération totale et la possibilité de choisir de quel côté rentrer.

**10** - La bande de protection qui est positionnée au-dessous de la porte, protège de la poussière, du froid et des courants d'air.

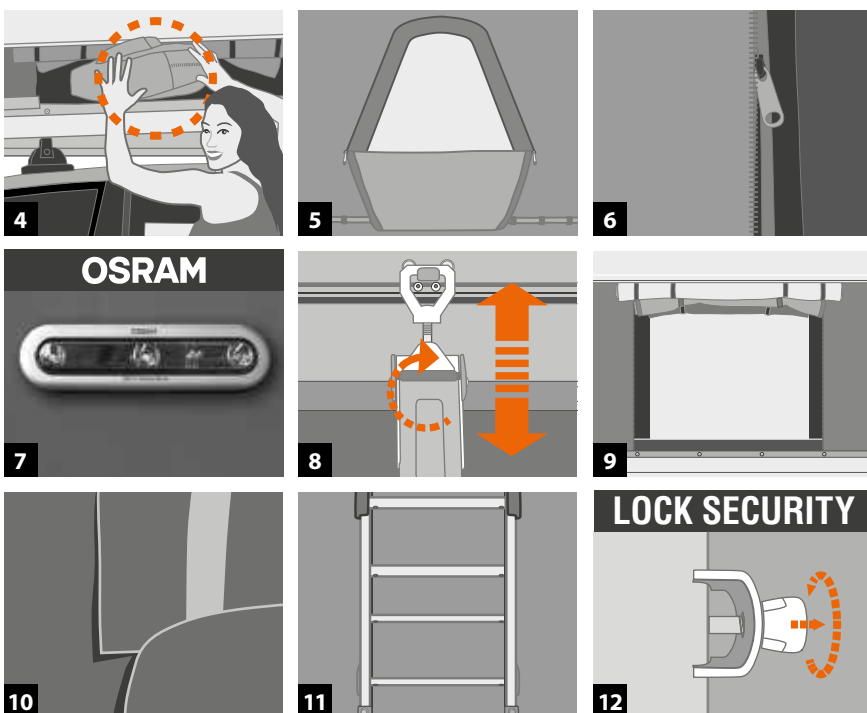
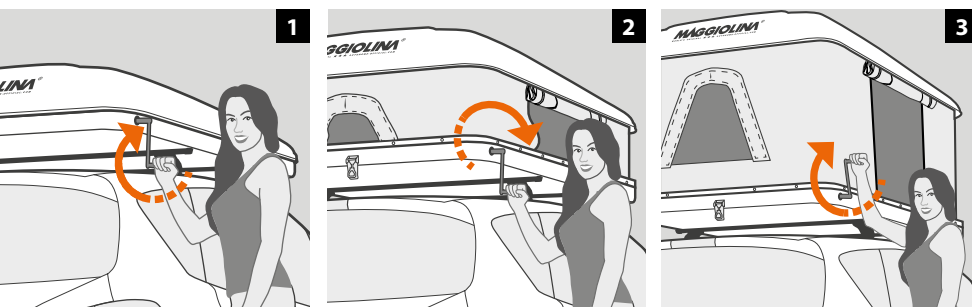
**11** - L'échelle en aluminium est très peu encombrante: elle reste pliée pendant le voyage et est télescopique pour la nuit. Elle peut être réglée pour obtenir l'inclinaison idéale sur chaque voiture. Système de blocage antidérapant de série.

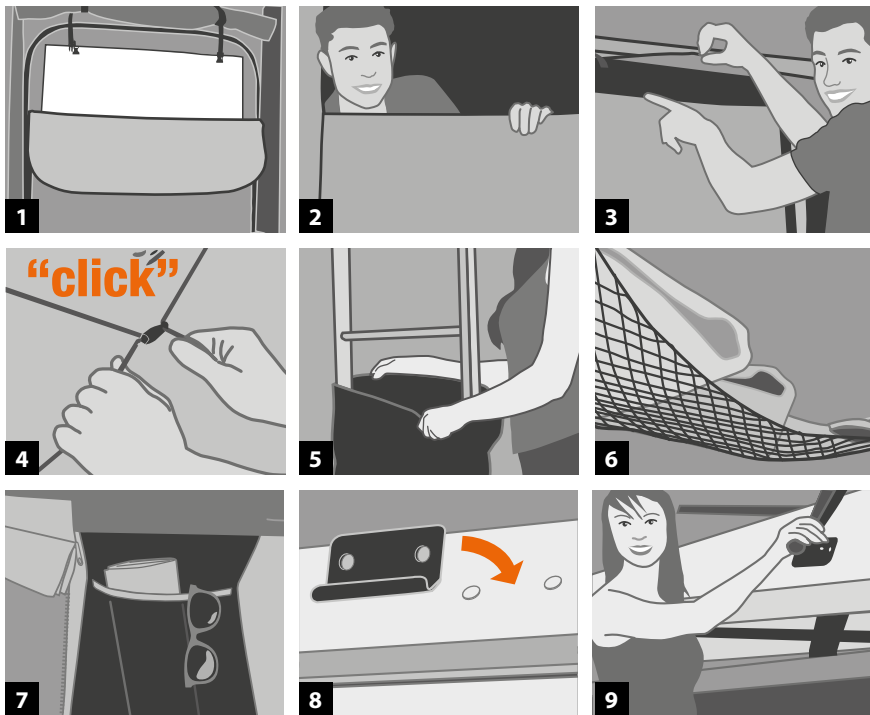
**12** Le dispositif automatique de blocage de l'échelle en position ouverte est de série. Aucun risque ainsi de glisser et l'échelle reste stable et sûre sur n'importe quel terrain.

\* Les tissus restent parfaitement rigides même si la tente est soumise à de violentes rafales de vent.

## AIRLANDER

Des modèles classiques au design élégant et aérodynamique, parfaitement adaptables sur des voitures de petites dimensions ou sur des 4x4. Munis d'une ouverture à manivelle, le sous-toit est insonorisé, anti-condensation et ces modèles sont pourvus d'un matelas en mousse très dense recouvert d'une housse en coton, de 2,3 ou 4 oreillers ainsi que d'une échelle réglable adaptée à un véhicule de moyenne dimension.





\*La série Grand Tour dispose de 2 grandes porte-fenêtres d'une largeur supérieure au standard, soit 90 cm au lieu de 75 cm.

## AIRLANDER PLUS GRAND TOUR EXTREME CARBON FIBER

Des versions haut de gamme qui offrent, par rapport aux modèles classiques, d'ultérieurs détails et dotations.

**1 - 2 - 3** - Des fermetures éclair en forme de demi lune permettant une ouverture partielle sont montées sur les portes\*, garantissant ainsi une plus grande intimité ainsi qu'une meilleure circulation de l'air à l'intérieur de la tente. La partie supérieure des portes peut le cas échéant servir de prise d'air efficace contre la condensation.

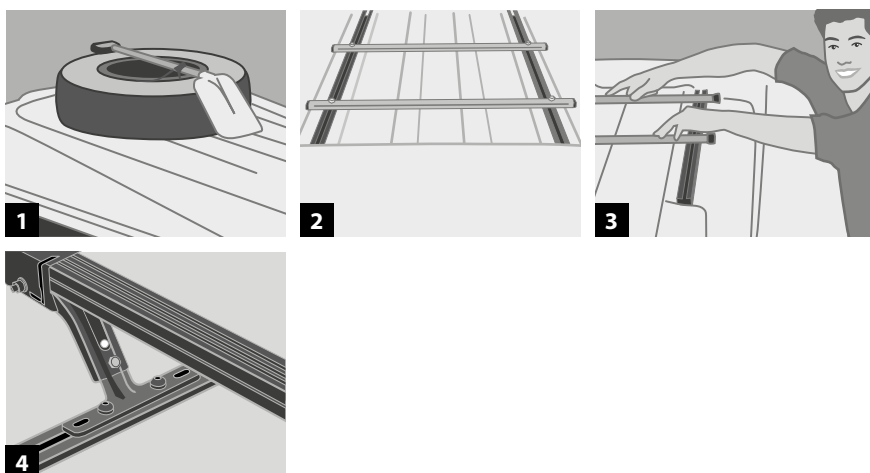
**4** - Au cours de l'opération de fermeture, les élastiques en dotation facilitent le pliage des tissus à l'intérieur de la tente.

**5** - Etui porte échelle.

**6** - Filet vide-poche très pratique permettant de ranger les effets personnels.

**7** - 4 poches amovibles (2 de chaque côté) sont de série.

**8 - 9** - Les modèles Grand Tour dans les versions Small et Medium sont étudiés pour l'accrochage de barres porte-charge supplémentaires (pour charger surf, kayak et accessoires de tous types).



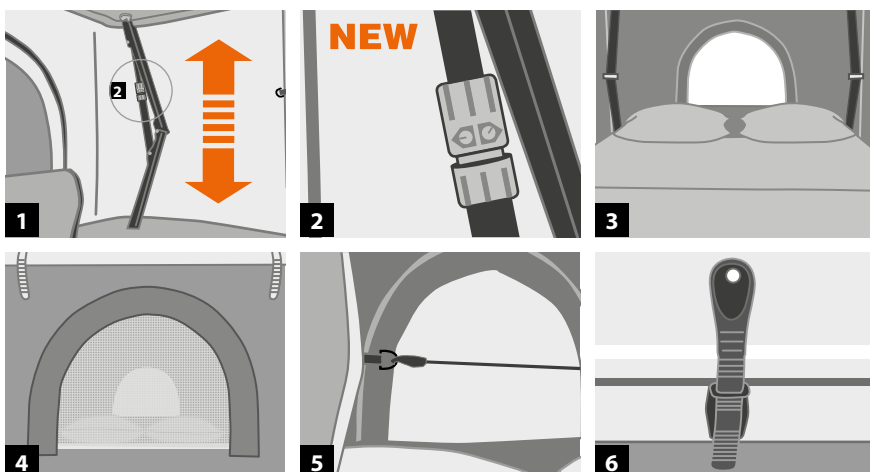
## EXTREME

**1** - La série aux dotations haut de gamme, se distingue par la possibilité d'effectuer un chargement ultérieur sur la coque.

**2 - 3 - 4** - Les barres porte-charge de série sont extractibles et réglables selon la charge à transporter.

Tous les accessoires volumineux (tables de camping, chaises, etc...) trouvent parfaitement leur place sur le toit, tandis que tout le nécessaire pour la nuit (sacs de couchage, draps de lit et couvertures) peut rester à l'intérieur des coques.

Nous proposons, à la demande, de différents kit spéciaux de chargement pouvant être fixés à la glissière "C" présente sur la coque.



## AIRTOP

Une nouvelle et très vaste coque, au design captivant qui s'ouvre rapidement grâce à 4 ressorts à gaz. La coque se soulève en deux temps en changeant la position dans laquelle on l'actionne. Dotation: haut de gamme.

**1** - De série, les 4 ressorts à gaz permettent une ouverture automatique en 2 temps.

**2** - Winds stop pour une plus grande stabilité en cas de vent fort.

**3 - 4** - 3 portes de série (2 latérales et 1 postérieure) et 2 fenêtres de série circulaires dotées de moustiquaire. Les fermetures en arc de cercle sur les fenêtres et la bande d'évacuation d'eau extérieure permettent de former des bouches d'aération efficaces contre la condensation.

**5** - Des élastiques de série situés à l'intérieur permettent de replier aisément le tissu.

**6** - Fermeture avec serrage gradué Rally-Race.

# TECHNICAL 2



## MAGGIOLINA: UNE CHAMBRE SUR LE TOIT FAITE POUR DURER

Rien n'est laissé au hasard: les matériaux, les composants, les mécanismes, les protections, l'isolation ainsi que les finitions ont été soigneusement testés afin d'obtenir un produit approprié à toute condition climatique.

La fibre de verre et le polyester sont utilisés comme pour les coques des meilleurs bateaux. Maggiolina ne vieillit pas et ne se déforme pas; elle ne se décolore pas.

Elle est résistante aux chocs, mais dans les cas improbables de rupture elle est très facilement et parfaitement réparable (contrairement aux produits en plastique qui sont difficiles à réparer).

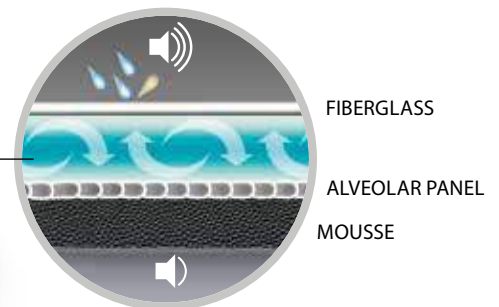


  Dim. 1,12 x 0,96 mm  
[18x20/square inch]

La moustiquaire utilisée est en fibre de verre, souple et résistante, à trame fine 18x20» nombre de fil par pouce carré. La dimension du trou est particulièrement réduite: des nuits tranquilles où que vous soyez, que ce soit près d'un marécage, au bord d'un fleuve ou entourés de petits insectes.



### ISOLATION DU TOIT



Le revêtement intérieur du toit avec double paroi est une exclusivité Autohome. Le coussin d'air obtenu grâce au panneau alvéolaire interne et la mousse anticondensation contribuent à obtenir une meilleure isolation thermique et acoustique et un environnement plus sain et plus silencieux en cas de pluie.



La base, réalisée "en forme de sandwich" offre une isolation de 25 mm d'épaisseur et les 2 rails en "U" incorporés permettent un accrochage facile sur n'importe quelle barre de toit (sans aucune intervention particulière) car la structure demeure stable et sûre et résiste aux sollicitations "tout-terrain".



# CRITERES D'EVALUATION DU TISSU

Pour qu'un tissu soit considéré optimal, il ne suffit pas qu'il soit imperméable ou étanche; il doit également être respirant. Chaque centimètre carré de tissu doit contribuer au recyclage naturel de l'air; le véritable bien être ne peut être garanti que si le tissu est parfaitement respirant afin de garantir une vitesse d'évaporation de la vapeur d'eau.



## LA VERITE CONCERNANT L'ASPECT TRANSPIRANT DU TISSU

Prenez votre tente, choisissez un pan de tissu, collez le parfaitement sur votre bouche et soufflez dedans avec force. Si vous sentez passer l'air sur votre main, cela indique que le tissu est respirant.

Des nuits au chaud, sans courants d'air ni besoin d'entrouvrir les fenêtres pour vaincre l'humidité. Avec un tissu respirant, vous ne vous sentirez pas suffoquer et vous pourrez respirer à plein poumon en toute circonstance.

## UN TISSU SANS RIVAL



Nous ne pouvons, heureusement d'ailleurs, prévoir le temps qu'il fera mais en cas d'orages violents, de vent ou de chaleur torride, les qualités de Maggiolina sont indéniables. Depuis toujours, Autohome

utilise le Dralon (fibre textile Bayer) qui, contrairement aux tissus plastifiés, recouverts ou en simple coton, est complètement imperméable, laisse passer l'air et s'avère très résistant.

Sa composition particulière isole de la chaleur et du froid, mais protège également de la lumière.

## HIGHT QUALITY TEXTILE

Les tissus sont conformes aux standards de qualité de catégorie supérieure.

En bref, les essais sur les tissus sont conformes aux normes suivantes:

- UNI EN ISO 9237/97
- UNI EN 24920/93
- ISO 105B04
- ISO3801

Les vérifications concernant le filé et les coutures (UNI EN ISO 13935-2/01) ont démontré leur efficacité et leur fiabilité absolues.



# OXIGEN

## LES AVANTAGES DU DRALON:



Transpirant et anti condensation: Il n'emmagasine pas la chaleur et permet à l'humidité de s'évacuer.



Imperméable et indéformable: Aucun traitement n'est utilisé; c'est la composition des fibres qui donne l'imperméabilité au tissu.



Fixation de la couleur: La coloration se fait sur les fils et non sur les pièces de tissu. Même sous les rayons de soleil les plus brûlants il ne déteint jamais.



Résiste aux accrocs et est imputrescible: l'entrelacement spécial de la fibre le rend très résistant.



Résistant aux amplitudes thermiques. Le tissu est garanti pour des températures extrêmes, pouvant atteindre de -30° C à + 70°C.



Repliable même mouillé, il ne rétrécit pas, ne se gonfle pas et n'absorbe pas l'eau.



Dense, isolant et obscurcissant: esthétiquement de grande qualité, il est souple et agréable au toucher.



Facilité d'entretien: Il ne demande pas d'entretien spécifique.



## THE BEST TEXTILE

BLUE

GRAY

CARBON

FOREST

SAFARI

## ACCESSORIES



Une gamme complète d'accessoires aux couleurs coordonnées pour un séjour confortable.



Piquets en aluminium anodisé



Un auvent indépendant pour la voiture, la cabine vestiaire et le auvent, sont réalisés en tissu AIRTEX.



### VÉRANDA INDÉPENDANTE

(pour auto) Art. M/05A - cm 200x160x h 240

La véranda indépendante qui se monte rapidement et en toute simplicité, est parfaitement assortie à la Maggolina; elle garanti une grande résistance aux rafales de vent. Elle crée un vaste espace pour cuisiner, manger mais aussi pour ajouter des places pour dormir ainsi que pour tous les accessoires de vos vacances. La structure indépendante, très appréciée, permet de se déplacer en toute liberté avec sa voiture en laissant tout l'équipement à l'abri tout en gardant votre place même en l'absence du véhicule. La structure est composée par des tubes en aluminium anodisé.



**CABINE DRESSING** (pour auto) Art. M/12A - cm 140x170x h 170

**CABINE DRESSING 4X4** (SUV- FOURGONS- TOUT-TERRAIN) ART. M/13A - CM 140X170X H 220

La cabine dressing offre une majeure intimité. Une pièce supplémentaire protégée pouvant se fermer sur 4 côtés. Les pieux en aluminium, réglables et réduits à l'essentiel, s'accrochent vite et facilement à Maggolina. La structure est composée par des tubes cylindriques en aluminium anodisé.





### PIEDS (Art. M/09A)

Quatre pieds robustes permettent l'utilisation de la Maggiolina par terre tout en restant loin du sol (25 cm) afin d'éviter les contacts avec l'humidité, l'eau et les insectes. Pliants et réglables, ces supports sont faciles à installer dans la position souhaitée.

Utiles dans les camping ou dans les zones résidentielles interdisant l'accès au véhicules la nuit.



### BÂCHE (pour auto) Art.M/11A-1

### BÂCHE 4X4 (Suv- fourgons- tout-terrain) Art.M/11A-2

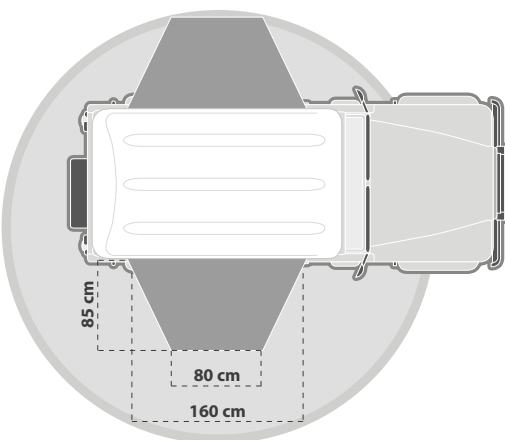
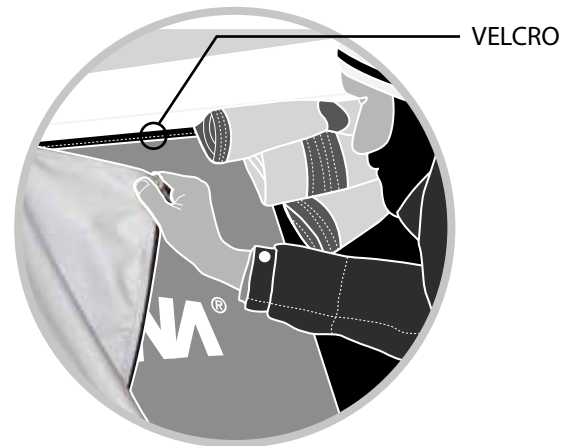
Pour avoir une zone d'ombre ou un abri en cas de pluie. La structure est composée par des tubes en aluminium anodisé.

Dimensions du toit: 200x160 cm



### CAPUCHON POUR L'HIVER (Art. M/10A)

Le capuchon d'hiver est réalisé en fibre nylon résiné avec poudre d'aluminium et il est utilisé dans les lieux humides pour obtenir une isolation supplémentaire contre le vent et le froid. C'est un accessoire utile pour ceux qui voyagent dans le Nord. Il s'applique en un instant grâce au velcro et peut rester monté ou plié à l'intérieur des coques. Indiqué aussi pour les safaris et dans tous les pays où il y a des grands écarts thermiques.



### WINGS

«Ailes de chauve-souris»

Art. M/W01 (pour tous le modèles Small/Medium, sauf Grand Tour)

Art. M/W02 (pour tous le modèles Large, X-long et la gamme Grand Tour)

Protecteurs sur les entrées pour une meilleure protection contre la pluie. Ils sont simples, faciles à monter et très appréciés par la clientèle. En tissu Airtex, structure anti-vent, en aluminium et acier, ils prennent peu de place.



**NEW**



# MAGGIOLINA:



\* AKIS TEMPERIDIS E VOULA NETOU  
SUPERSTAR TRAVELLERS



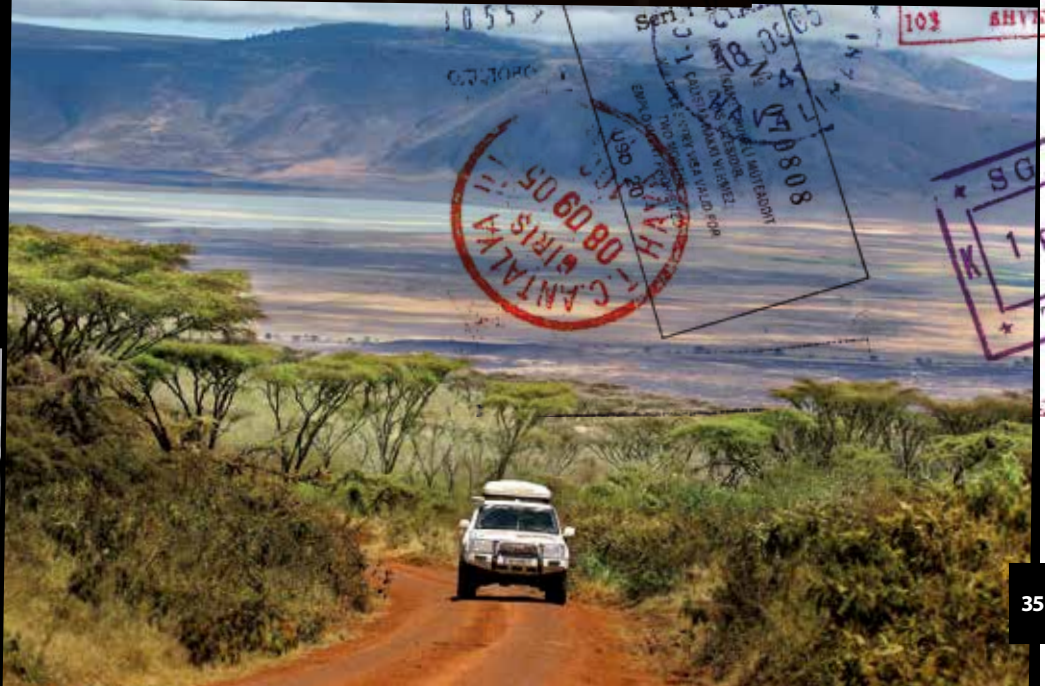
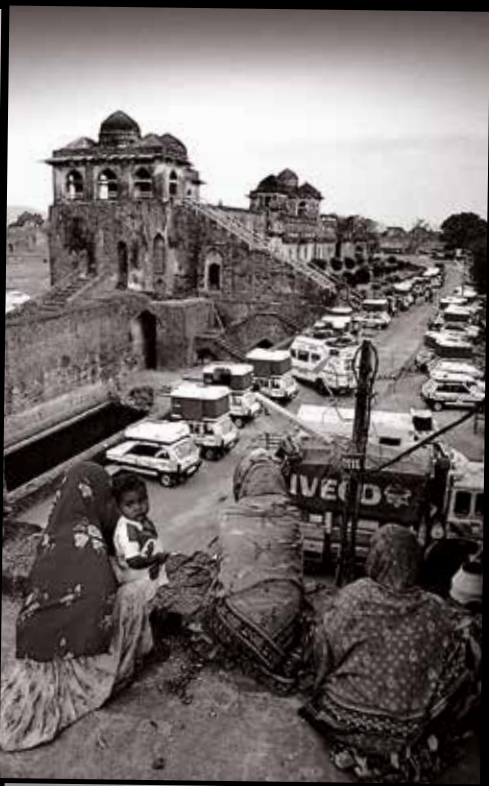
PH. MADONOSO





Lorsque vous êtes à des milliers de kilomètres de chez vous, dans le désert, dans la jungle ou dans un environnement hostile, quand tout autour de vous est mis à dure épreuve et que le succès de l'expédition n'est pas seulement lié à la capacité de l'explorateur mais également à l'équipement, Maggiolina est toujours prête. Un lit confortable, loin du sol et d'éventuelles surprises désagréables, pour dormir en toute sécurité. Ceux qui ont goûté à Maggiolina, ne veulent entendre parler de rien d'autre pour dormir sur le toit de leur véhicule: le témoignage de ce succès provient des nombreux usagers qui voyagent dans le monde entier ainsi que des clients de tous les pays. Maggiolina a été la protagoniste de nombre de voyages, aventures et raids de grand renom. Les citer tous risquerait de nous faire écrire des pages entières de lieux, parcours, itinéraires et villes. Maggiolina est, tout simplement, l'instrument pour vivre des aventures captivantes!

## UN SUCCES MERITE





**CE N'EST QUE CELUI QUI CONNAIT**



**SON BUT QUI TROUVE SA VOIE**



**WE ARE ALL AFRICANS**







**COLUMBUS<sup>®</sup>**

---

COLUMBUS

COLUMBUS  
VARIANT

COLUMBUS  
CARBON FIBER

# UNE DÉCOUVERTE PALPITANTE

Un sens de liberté dès le premier regard, le véritable esprit d'indépendance maintenant évident plus que jamais. La Columbus pour le week-end, pour les vacances ou pour une expédition difficile.

Sa ligne surprenante est une véritable leçon de design: des mains expertes ont créé chaque détail avec passion et dévouement.

En partant des matériaux utilisés, des composants pour arriver à l'isolation, aux protections et aux finitions: tout a été soigneusement testé afin de proposer un produit adapté à n'importe quelle condition climatique.

L'ouverture est immédiate: deux ressorts permettent à la coque supérieure de se soulever et aux tissus de rester bien tendus. La Columbus est la seule qui peut se vanter de cette naturelle simplicité.

Columbus: tout le reste est superflu.

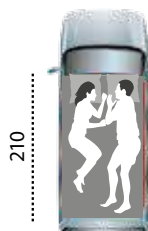


Video  
Columbus  
Tech-TV



## TOP AIRTEX® TEXTILE

WILD GREEN



### SMALL

Columbus Small:  
C/01

Version  
aérodynamique.  
Conseillée pour  
2 adultes.

130



### MEDIUM

Columbus Medium:  
C/02

Version  
aérodynamique.  
Conseillée pour  
2 adultes et 1 enfant.

145



### LARGE

Columbus Large:  
C/03

version aérodynamique.  
Conseillée pour 2 adultes  
et 2 enfants.

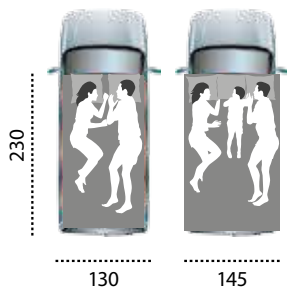
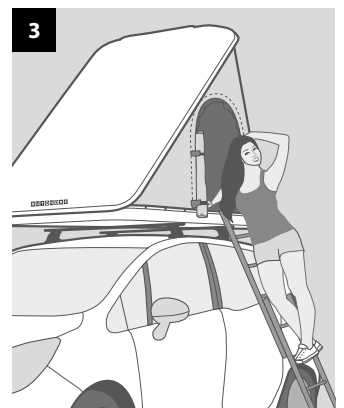
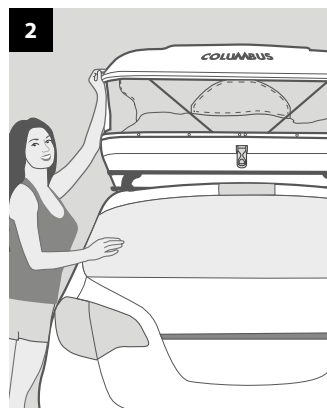
160

# COLUMBUS



La série Columbus est dotée d'une ouverture automatique instantanée; après avoir déclenché l'ouverture postérieure, les deux ressorts prévus à cet effet (comme dans les portes de voitures) soulèvent la coque supérieure tout en maintenant les tissus toujours bien tendus.

La fermeture est tout aussi pratique; vous pouvez vous remettre en route en un clin d'œil et en toute sécurité.



## X-LONG

Sur demande, Columbus Small et Medium dans la version plus longue: L= 230 cm au lieu de 210 cm



**Capacité interne des coques:**  
Small env. 196 l  
Medium env. 220 l  
Large env. 260 l

**Les coques sont entièrement réalisées en 100% Fiberglass.**

# VOTRE REGARD SUR LE MONDE

La variante du modèle classique est proposée en tissu Airtex Gray, Safari ou Wild Green et se distingue par ses ouvertures universelles: la grande fenêtre arrière est pourvue de nombreuses personnalisations et permet de jouir de la ventilation ainsi que de la lumière, sans toutefois renoncer à votre intimité. Ses ouvertures modulables ainsi que toutes ses autres caractéristiques vous permettront d'apprécier tous les plaisirs de la vie en plein air.



## TOP AIRTEX® TEXTILE

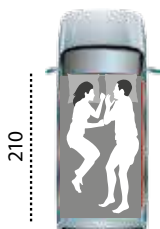
### Synthèse des caractéristiques du Tissu Airtex®:

Poids total 200 g/m<sup>2</sup>  
Imperméabilité 600 mm  
Résistance à la traction 2200/1000 N/50mm  
Résistance à la lacération 280/80N  
Résistance au froid - 40°C  
Résistance à la chaleur + 70°C



### Conformité et qualité.

Toute la gamme Autohomme est certifiée TÜV Rheinland ID:0000024461.  
Les produits sont extrêmement robustes, pratiques et élégants et ont réussi tous les tests conformément aux Normes Internationales en vigueur et plus encore; une prestigieuse reconnaissance qui confirme, dans les faits, un choix sûr en conformité aux normes existantes.



210

130

### SMALL

Columbus Variant Small:  
CVG/01 - CVS/01  
CVW/01 - CVBS/01

Version aérodynamique.  
Conseillée pour 2 adultes.



210

145

### MEDIUM

Columbus Variant  
Medium:  
CVG/02 - CVS/02  
CVW/02 - CVBS/02

Version aérodynamique.  
Conseillée pour 2 adultes  
et 1 enfant.



215

160

### LARGE

Columbus Variant Large:  
CVG/03 - CVS/03  
CVW/03 - CVBS/03

Version aérodynamique.  
Conseillée pour 2  
adultes et 2 enfants.

# VARIANT



## UNE GRANDE OUVERTURE POSTÉRIÈRE DÉCLINÉE EN SIX VARIANTES



**Exemple 1**  
Ouverture à 100%



**Exemple 2**  
Ouverture à 100% avec moustiquaire.



**Exemple 3**  
Ouverture supérieure à 50% avec moustiquaire. Rideau obscurcissant à 50% pour privilégier votre intimité à l'intérieur.



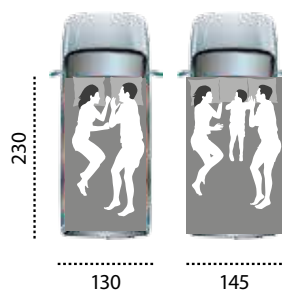
**Exemple 4**  
Ouverture inférieure à 50% avec moustiquaire.



**Exemple 5**  
Ouverture supérieure à 20% avec moustiquaire. Rideau obscurcissant à 80% pour privilégier votre intimité à l'intérieur.



**Exemple 6**  
Fermeture à 100% et protection par un double panneau en tissu. La fenêtre fixe peut être fermée de l'intérieur grâce au rideau obscurcissant.



### X-LONG

Sur demande, Columbus Small et Medium dans la version plus longue: L= 230 cm au lieu de 210 cm.



#### Capacité interne des coques:

Small env. 196 l  
Medium env. 220 l  
Large env. 260 l

Les coques sont entièrement réalisées en 100% Fiberglass.

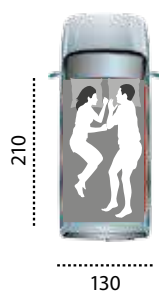
# ALLEZ AU BOUT DE L'IMPOSSIBLE

Les idées d'avant garde se reconnaissent dans le défi: franchir les frontières inexplorées. Dans sa catégorie, Columbus Carbon Fiber est la première tente au monde dotée d'une coque en fibre de carbone: les détails techniques ainsi que le polymère spécial utilisé, assurent des caractéristiques sans précédents au niveau dynamique.

La fibre de carbone a une résistance semblable à celle de l'acier, mais elle est beaucoup plus légère: la nouvelle tente Columbus peut arriver à peser 20% de moins par rapport aux coques traditionnelles. Les caractéristiques générales de la tente sont les mêmes que le modèle Variant, mais les matériaux composites en fibre de carbone, adoptés depuis longtemps dans le secteur aérospatial, donnent une élasticité et une résistance incomparables. Columbus Carbon Fiber lance un nouveau défi: profiter de l'avenir aujourd'hui.



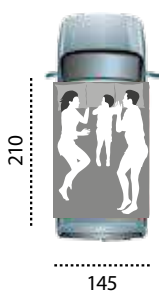
Video  
Columbus  
Tech-TV



## SMALL

Columbus Carbon Fiber Small:  
Art. CCF/01

Version aérodynamique, conseillée pour 2 adultes.



## MEDIUM

Columbus Carbon Fiber Medium:  
Art. CCF/02

Version aérodynamique, conseillée pour 2 adultes + 1 enfant.



Sur demande,  
Small et Medium  
dans la version  
plus longue:  
L= 230 cm au lieu  
de 210 cm.



# CARBON FIBER



## UNE GRANDE OUVERTURE POSTÉRIEURE DÉCLINÉE EN SIX VARIANTES

Capacité interne des coques:  
Small env. 196 l  
Medium env. 220 l

Coques réalisées en fibre  
de Carbone.



TOP AIRTEX®  
TEXTILE

CARBON

# TECHNICAL

## COLUMBUS: SYNTHESE DE LA GAMME

La série Columbus propose des modèles de tentes de toit dont les coques sont réalisées en fibre de verre et en fibre de carbone. Il existe suivant les modèles de différentes dimensions, des volumes et espaces intérieurs variables ainsi que la possibilité sur certains modèles de pouvoir monter des fixations de barres supplémentaires sur la coque afin de pouvoir transporter des planches de surf, des kayak et autres accessoires.

Toutes les coques ont la même forme et le même design, une ligne fluide, aérodynamique et esthétiquement parfaite même sur des véhicules de petites dimensions.

**Ouverture des coques** - L'ouverture des coques se fait automatiquement à l'aide de 2 ressorts à gaz très bien placés et de bonnes dimensions, s'adaptant ainsi aux températures et aux environnements les plus extrêmes.

**Tissus** - La série de tentes de toit Columbus utilise le tissu AIR-TEX; il s'agit d'un tissu haut de gamme produit en Allemagne, particulièrement imperméable dont la transmission de la vapeur d'eau est de 440g/mq/24 h.

**Toit ventilé anti condensation** - Ce sont les sous toits ventilés des mansardes et des maisons de luxe qui ont inspiré notre équipe pour la réalisation de ce projet. Le modèle Columbus a un sous toit intérieur qui grâce à ce coussin d'air garantit une isolation thermique et phonique optimale pour un environnement plus sain et silencieux en cas de pluie. Ce type de toit se retrouve sur toute la gamme de tentes à coque made by Autohome.

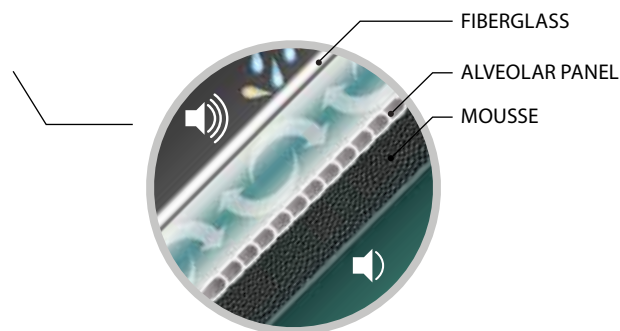
La gamme se divise en 3 catégories: Columbus, Columbus Variant et Columbus Carbon Fiber



### COLUMBUS

Lorsque la tente de toit est ouverte, elle est caractérisée par un seul panneau postérieur sans ouverture, parfaitement stable et solidaire avec la base, il offre en outre une prise d'air contre la vapeur d'eau (sauf sur le modèle Large où une fenêtre postérieure est montée en série). Deux portes fenêtres avec fermeture éclair en forme d'arc de cercle sont montées sur les côtés de la tente afin de permettre une ouverture partielle. Elle est en outre dotée de moustiquaires sur toutes les ouvertures.

### ISOLATION DU TOIT



**1** - Columbus se transforme en un coffre pratique placé sur le toit du véhicule pendant le voyage. Son design et sa forme aérodynamique permettent de ranger à l'abri des intempéries tous les équipements de voyage, les draps, les sacs de couchage, les effets personnels.

**2** - Deux blocages intérieurs de série garantissant la plus grande sécurité en cas de violentes rafales de vent (lorsque les pommeaux sont insérés la tente ne peut pas se fermer).

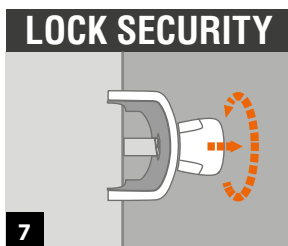
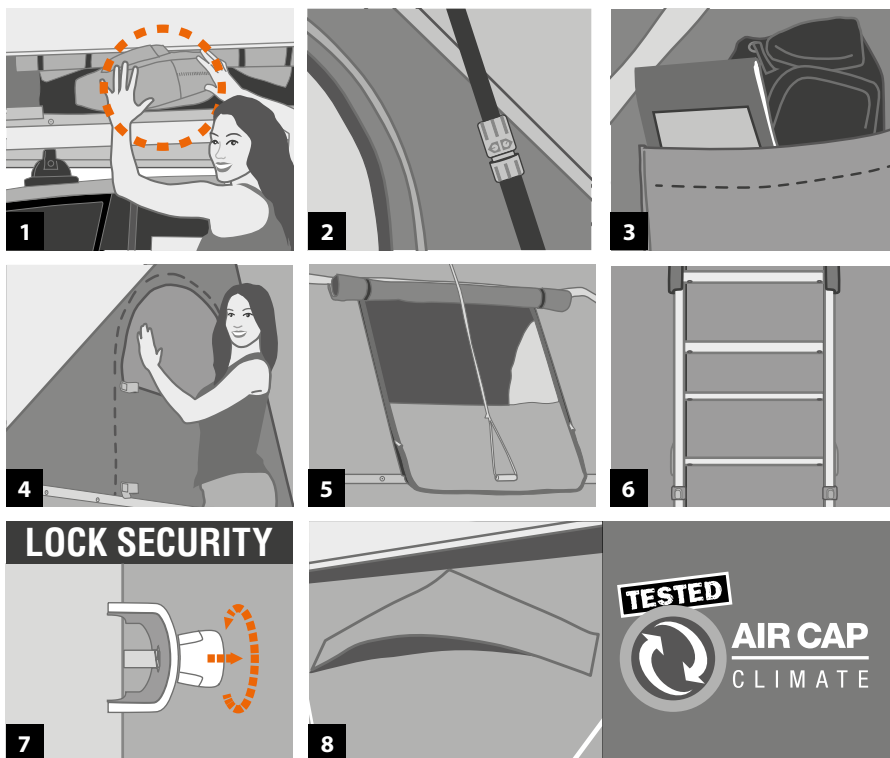
**3** - De série: deux poches vide-tout à l'intérieur, une de chaque côté.

**4** - De série: deux portes de chaque côté avec une moustiquaire store; ces ouvertures se transforment en fenêtres très pratiques grâce aux fermetures éclair circulaires spécialement conçues à cet effet.

**5** - Le modèle Large est normalement pourvu d'une ouverture standard sur la partie postérieure avec obscurcissant (cm 90 x 90); l'ouverture est protégée par une moustiquaire qui permet l'accès au côté postérieur et plus de ventilation en même temps.

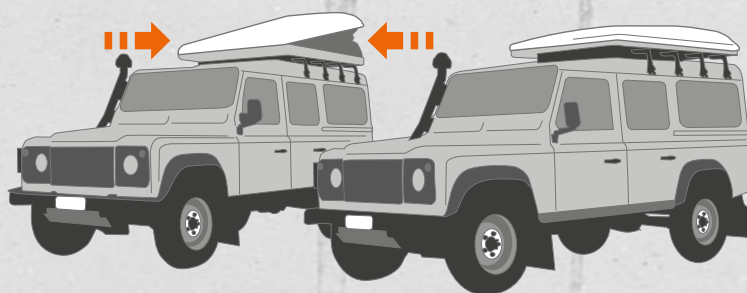
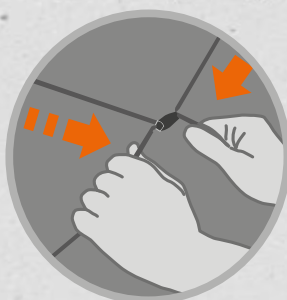
**6-7** - L'encombrement de l'échelle en aluminium est réduit au minimum: l'échelle peut en effet être repliée durant le voyage et extraite pendant la nuit.

**8** - Le capuchon anti condensation est correctement prédisposé au niveau de la partie la plus haute de la tente afin d'éviter de façon efficace toute formation ou dépôt de condensation.



## Facile à ouvrir, pratique à fermer

Lorsqu'on la ferme, les tirants élastiques dont la tente est dotée rendent le pliage du tissu à l'intérieur de la coque très facile. Ce dispositif aide à fermer la tente mêmes sur les véhicules très hauts.



## COLUMBUS VARIANT E CARBON FIBER

Il s'agit du même modèle que le précédent mais avec plus d'accessoires. La tente de toit est livrée avec un sommier confortable/ un hamac intérieur, une lumière à Led orientable (12 volt) ainsi qu'une grande ouverture sur le derrière de la tente qui permet de garantir le confort et l'intimité. Chaque ouverture est munie de moustiquaire : anti vent, anti choc pour des nuits calmes en cas de brise comme en cas de vents violents.

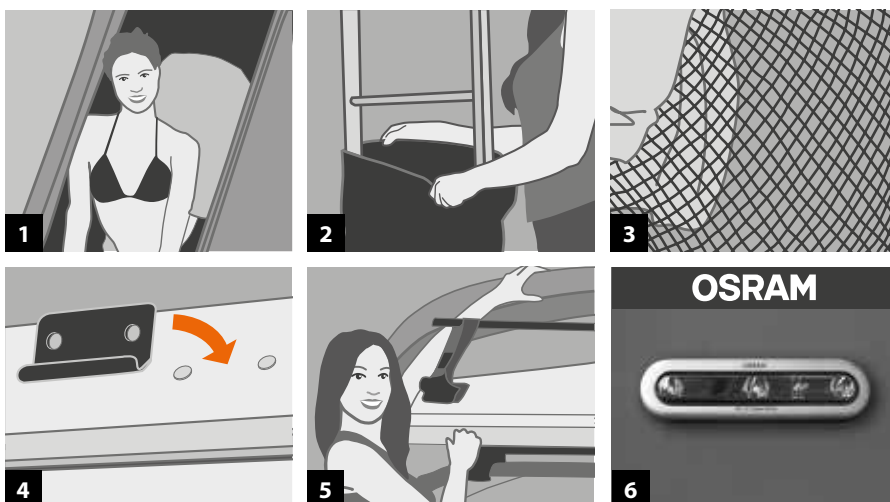
**1** - Ouverture postérieure totale, réglable en 6 positions.

**2** - Echelle en alliage réglable en hauteur et munie de blocage automatique. Etui porte échelle inclus.

**3** - Filet vide-poche très pratique situé en hauteur à l'intérieur de la tente permettant de ranger les sacs de couchage, les serviettes de toilettes et les effets personnels.

**4 - 5** - Kit Fix (art K/F) Les modèles Small et Medium sont étudiés pour l'accrochage de barres porte-charge supplémentaires (pour y mettre planches de surf, kayak et autres équipements). Le modèle Columbus Variant Small et Medium X-Long n'est pas prédisposé pour l'application du Kit Fix.

**6** - Lampe Osram® dotée de 3 Led ultra lumineux, batteries 3x1,5V incluses.



## ACCESSORIES

### DE NOMBREUX ACCESSOIRES POUR GARANTIR UN PLUS GRAND CONFORT

Plein d'accessoires pour offrir un meilleur confort. Réalisés pour satisfaire toute exigence supplémentaire, ils sont simples, rapides à monter et complètement indépendants. A chaque modèle Columbus on peut rajouter:

- **La Véranda**, une structure autoportante pour un confort permanent, sans entraver l'arrêt de la voiture.
- **Le capuchon d'hiver**, une protection supplémentaire contre l'humidité, le vent ou le froid.
- **La bâche**, un abri confortable pour les déplacements rapides.
- **Les pieds**, pour utiliser Columbus à terre.

D'autres accessoires: porte-charge de toit pour tout type de voiture, kit gagne-espace pour ranger les Columbus au plafond du garage, porte-vélos, et autres.



Piquets en aluminium anodisé



#### VÉRANDA INDÉPENDANTE (Art. C/03A)

Véranda indépendante du véhicule (dim. 200 x 170 x h 245 cm environ).

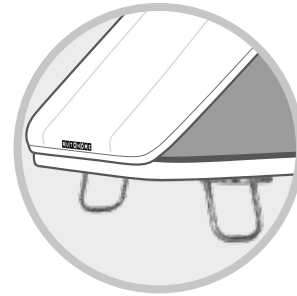
Réalisée avec une ouverture sur tous les côtés. Elle est universelle et très fonctionnelle.

Un grand espace pour cuisiner, pour manger à l'ombre, pour d'autres lits ou pour mettre l'équipement et les accessoires à l'abri.



**PIEDS (Art. C/06A)**

Ils permettent de rester à l'écart de l'humidité, de l'eau et des insectes. Pliables et d'encombrement minime, ils peuvent rester montés sur la base au cours du voyage.



**CAPUCHON D'HIVER (Art. C/04A)**

Le capuchon réalisé en nylon aluminé sert à se protéger du froid et du vent: il s'agit d'un accessoire très utile pour ceux qui voyagent dans les pays froids ou dans des endroits où l'amplitude thermique est importante. Facile d'utilisation grâce aux velcro situés sous le toit de la Columbus, il peut rester monté durant le voyage.



AL



**BÂCHE (pour auto) Art. C/05A-1**

**BÂCHE 4X4 (Suv- fourgons- tout-terrain) Art. C/05A-2**

Afin de pouvoir profiter rapidement d'une zone protégée et pour plus d'intimité

Mesures variables sur la base de la hauteur de la voiture : largeur du toit, 150 cm, profondeur 150/200 cm.





**TORBOLE, GARDA LAKE - ITALY:**

**SURFERS ARE WITH US**



## DES COQUES FABRIQUEES A LA MAIN SUIVANT



### TABLEAU DE COMPARAISON DES MATERIAUX

	POIDS SPÉCIFIQUE g/cm <sup>3</sup>	RÉSISTANCE À LA TRACTION MPa	MODULE ÉLASTIQUE GPa	COEFFICIENT D'EXPANSION THERMIQUE K <sup>-1</sup>	COEFFICIENT DE CONDUCTION THERMIQUE W/mK
<b>FIBRE DE VERRE</b>	1,5	400	26	11 x 10 <sup>-6</sup>	0,35
<b>BOIS</b>	0,7	250	12	14 x 10 <sup>-6</sup>	0,1
<b>ALUMINIUM</b>	2,7	80	70	23 x 10 <sup>-6</sup>	170
<b>ACIER</b>	7,8	400	210	12 x 10 <sup>-6</sup>	40
<b>PLASTIQUE</b>	1,8	70	3	85 x 10 <sup>-6</sup>	0,1

### LES AVANTAGES DE LA FIBERGLASS



Isolation  
thermique



Elle isole de la  
chaleur +/- 5°C



Légèreté



Longue  
durée de vie



Absence  
d'entretien



Résistance  
aux agents  
atmosphériques



Résistance aux  
chocs





# UNE QUALITÉ ARTISANALE DANS UNE PRODUCTION EN SÉRIE

La plupart des coques des modèles made by Autohome sont en fibre de verre. Il s'agit d'une fibre de tissu spéciale tressée et imprégnée d'une substance de résines liquides ou polyester, également connue sous le nom de plastique renforcé à l'aide de verre ou GRP, de l'anglais "glass reinforced plastic" ou GFK en allemand. Ces résines très coûteuses sont savamment mélangées puis étendues au pinceau et au rouleau avec des catalyseurs ou des accélérateurs sur la fibre de tissu qui a été préalablement disposée sur des moules ouverts; lorsque la résine se solidifie, elle englobe les fibres donnant ainsi naissance à la fibre de verre. Il s'agit d'un procédé manuel laborieux permettant d'obtenir un produit de qualité irréprochable.

## LA TRADITION



Très présente dans le secteur du bâtiment, surtout pour la fabrication de toits et de couvertures industrielles et civiles, la fibre de verre ne chauffe pas au soleil et garantit un environnement isolé de la chaleur comme du froid; il s'agit d'une caractéristique indispensable pour une tente de toit.

Grâce à l'utilisation de la fibre de verre (contrairement au vulgaire plastique avec lequel sont produits les accessoires d'origine asiatique), les coques Autohome garantissent une qualité excellente en termes de résistance aux intempéries et isolation phonique mais aussi en termes de légèreté et de facilité si vous devez effectuer une réparation en cas de rupture accidentelle, évitant ainsi un coût élevé de remplacement de toute la coque.

La garantie de qualité de ce matériau est démontrée par l'application de la VRT dans la construction de bateaux et d'automobiles mais aussi de carrosseries et de carènes qui exigent rigidité et stabilité au fil du temps... Les meilleurs camping car par exemple, sont ceux ayant une mono coque en fibre de verre car ils peuvent être réparés facilement (contrairement aux coques en ABS qui tendent maintenant à disparaître à cause de la difficulté à être réparées).

Grâce à sa grande légèreté et solidité, la "glass reinforced plastic" est également utilisée dans le secteur de l'aéronautique, dans la fabrication des ailes éoliennes et dans l'industrie spatiale et ce, grâce à son extraordinaire résistance à la décompression. Les coques Autohome sont projetées et réalisées à l'aide des meilleurs matériaux présents aujourd'hui sur le marché.

Sans avoir la prétention d'aller sur la Lune (au moins pour l'instant) ...

**ATTENTION!**  
**NO PLASTIC**  
**NO ABS**  
**NO ACRILIC**  
**100% FIBERGLASS**



Radar  
transparence



Résistance  
mécanique



Résistance  
au feu



Isolation  
électrique



Résistance à  
l'environnement




Stabilité au  
niveau des  
dimensions, ne  
se déforme pas



Facilement  
réparable.





Nous avons faim et nous avons soif mais nous ne nous sommes arrêtés qu'au coucher du soleil. Si vous n'avez jamais couché dans le désert, vous ne pouvez pas comprendre...

**Giulio Ielardi, photo-reporter**





Enfin un rôle de protagoniste sur la scène de la nature.  
Mais personne n'est là pour applaudir

**Patrick Galibert – Photographe professionnel**



**AIR-CAMPING®**

**OVERZONE®**

**OVERLAND®**

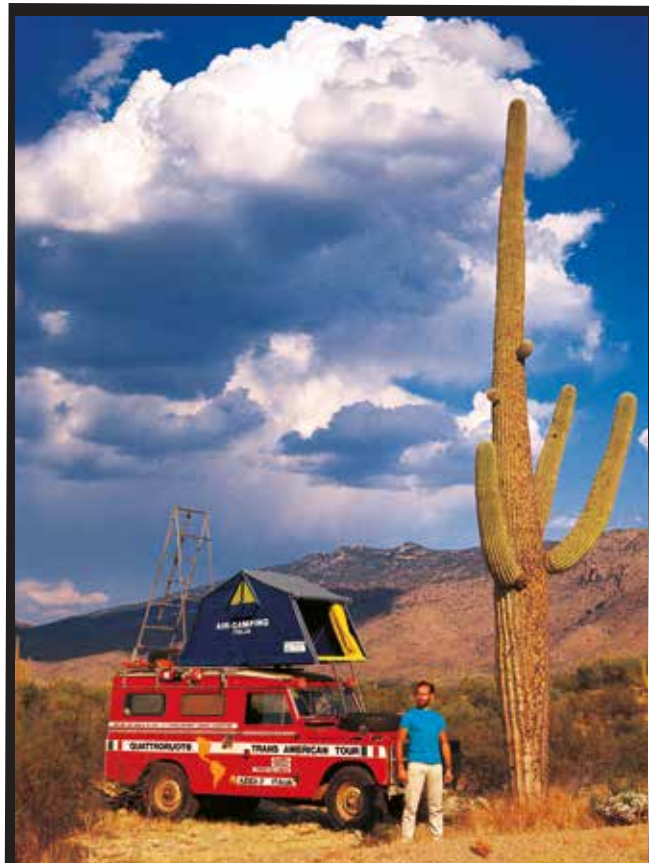
**OVERCAMP®**

# AIR-CAMPING®

C'était l'année 1964, et comme tous les ans je me trouvais au Salon de Milan où j'exposais la tente Air-Camping, lorsqu'une personne s'est présentée: «... Je m'appelle Nino Cirani et je suis reporter photographe: je suis en train d'organiser un voyage avec ma Land Rover et une autre Land d'amis. Nous devons traverser toute l'Afrique de Cap Town au Caire, puis longitudinalement toute l'Afrique du Nord jusqu'au Maroc, avant de retourner en Italie par l'Espagne et la France. J'aime particulièrement la perfection, et je voudrais que ma tente soit adaptée à mon activité de photographe. Je souhaiterais avoir quelques renseignements supplémentaires car notre voyage sera vraiment très dur...». Une joie immense pétillait dans les yeux de ce jeune homme. J'ai immédiatement compris qu'il ne recherchait pas une simple et banale tente mais plutôt un instrument pour réaliser ce grand rêve.

Dr. Giuseppe Dionisio

Inventeur et fabricant de la tente Air-Camping



## TOUS LES CHIFFRES DE LA

**30 ANS DE RAIDS EXTRÊMES  
DANS LES 5 CONTINENTS;  
500.000 KM DE ROUTE, DE  
PISTES ET DE HORS PISTES;  
2.000 NUITS DANS LA  
TENTE AIR-CAMPING.**



*Nino Cirani, Tanzania 1964*







# AIR-CAMPING

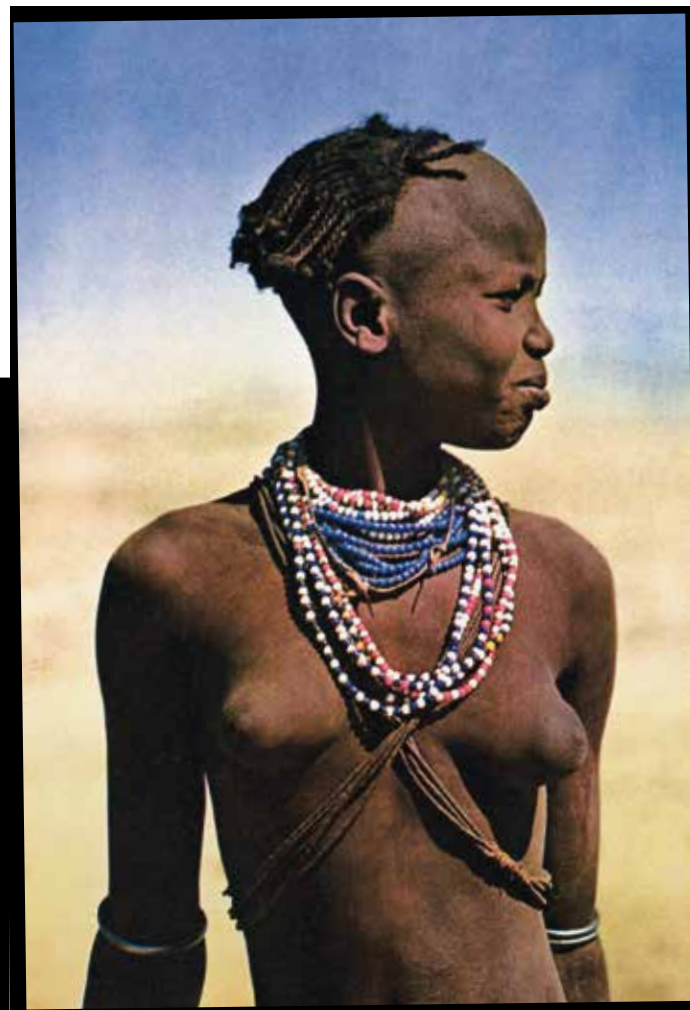
## LEGENDE



### LISTE DES PRINCIPAUX RAIDS DE NINO CIRANI

ANNEE	DESTINATION	DURÉE	KM
1959	MILAN - CAP NORD A travers 10 pays	3 mois	24.000
1962	ITALIE - SINGAPOUR A travers 13 pays	5 mois	31.000
1963	ITALIE - URSS A travers 7 pays	3 mois	22.000
1964	TRAVERSEE DE L'AFRIQUE 1 <sup>ère</sup> traversée italienne - A travers 17 pays	9 mois	53.000
1968	ALASKA - TERRE DE FEU 1 <sup>ère</sup> traversée italienne et record de distance parcourue A travers 18 pays	11 mois	<u>103.000</u>
1972	1 <sup>ère</sup> RECONNAISSANCE DU SAHARA A travers 8 pays	3 mois	25.000
1973	2 <sup>ème</sup> RECONNAISSANCE DU SAHARA A travers 9 pays	4 mois	32.000
1974	3 <sup>ème</sup> RECONNAISSANCE DU SAHARA 1 <sup>ère</sup> traversée italienne du Grand Erg de Bilma A travers 7 pays	3 mois	26.000
1975	ITALIE - CEYLAN A travers 9 pays	9 mois	52.000
1976	4 <sup>ème</sup> RECONNAISSANCE DU SAHARA Toute 1 <sup>ère</sup> traversée de Fachi au Massif du Termit A travers 6 pays	3 mois	30.000
1977	TRAVERSEE DE L'AFRIQUE A travers 25 pays	12 mois	55.000
1978	AUSTRALIE - NOUVELLE-ZELANDE	9 mois	45.000
1979	5 <sup>ème</sup> RECONNAISSANCE DU SAHARA	3 mois	24.000
1980	CAP NORD ET ISLANDE	4 mois	25.000

**"UN GRAND VIDE  
ÉBLOUISSANT: LE DÉSERT.  
OÙ LE VENT SOUFFLE  
PARFOIS SI FORT, QUE  
MÉLANGÉ AU SABLE, IL  
ARRIVE À POLIR LES  
VITRES DES VOITURES."**



"A l'endroit où les dunes formant de superbes dessins se perdent au-delà de l'horizon, sous un soleil incessant, implacable, la nature dure et exigeante, où règnent l'immobilité et l'aspect essentiel, me mettait parfaitement à l'aise, comme si j'y étais né et y avais toujours vécu."

On pouvait trouver de tout Sur l'Aziza: des outils pour toutes sortes de réparation et des instruments de cuisine, des bidons supplémentaires pour le carburant, un petit frigo pour conserver les pellicules photos, une hache, un pic, une pelle. Mais aussi une machette, un fusil et un pistolet. Sur ces images, vous pouvez observer l'Aziza 3, dont les travaux de préparation ont requis 1500 heures de travail.



Nino Cirani a publié de nombreux reportages photographiques sur les revues les plus prestigieuses. En 1973, il a raconté ses expériences dans un livre ("Le raid automobile. Comment, où, quand." Édition Domus), un livre plein de conseils et d'illustrations pour affronter au mieux un raid d'aventure.

L'équipement était préparé méticuleusement: son 4x4, où toutes les parties mécaniques et les réservoirs étaient protégés par des plaques métalliques, était modifié personnellement dans le garage de son ami Amedeo Gaiani à Milan.

Cirani décrit longuement la préparation de la voiture et des accessoires nécessaires à l'expédition: la tente de toit est considérée supérieure à tout autre produit traditionnel.





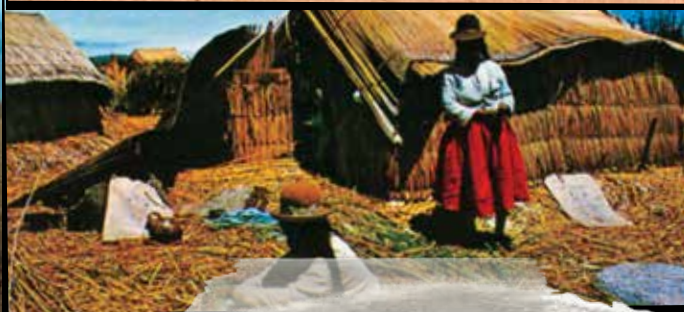
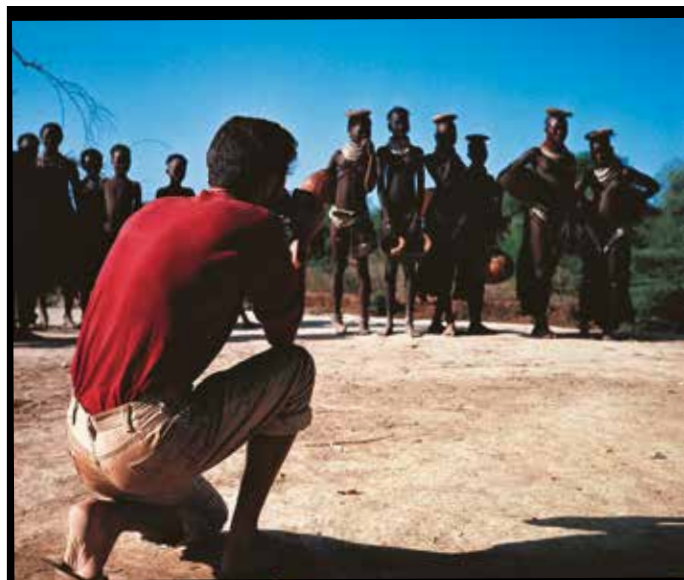
Nous fûmes surpris par une tempête de sable. On ne voyait plus rien et lorsque le vent eut enfin cessé de souffler, nous dûmes dégager l'Aziza qui était presque ensevelie sous le sable. Ce fut un voyage difficile, vraiment très dur, mais il reste dans mes souvenirs, le plus beau de tous mes voyages...

Un jour, dans le désert de Nubie, sur la piste pour Abou Simbel, j'ai rencontré un énorme camion de l'armée égyptienne. Le soldat qui était au volant regarda mon 4x4 en riant et s'exclama "aziza", ce qui signifie jolie en arabe, un adjectif que l'on donne aux jeunes femmes belles et désirables. C'est ainsi qu'est née la série des Azizas.



**"IL N'EXISTE ICI, AUCUNE POSSIBILITÉ DE SE DÉPLACER EN TOUT-TERRAIN. PENDANT 34 JOURS, NOUS AVONS PARCOURU DES SENTIERS MULETIERS À 4.000 MÈTRES D'ALTITUDE, TOUJOURS AU BORD DU PRÉCIPICE, LA MOINDRE ERREUR AURAIT PU ÊTRE FATALE."**

L'itinéraire reliant l'Alaska à la Terre de Feu est le plus long que l'on puisse effectuer sur la Terre. C'est une chevauchée de l'extrême nord à l'extrême sud, un voyage à travers toutes les latitudes, depuis les glaciers de l'Arctique jusqu'à ceux de l'Antarctique, en passant par tous les climats, du climat polaire au climat équatorial, à toutes les altitudes, en passant des 80 mètres au dessous du niveau de la mer de la Vallée de la Mort pour arriver à 5.000 mètres d'altitude au Pérou et en Bolivie. À force de zigzaguer à travers ces pays, nous avons passé 64 contrôles de douane, et je crois que cela représente aussi un record pour un seul voyage.



### **Grands exploits à échelle réduite**

En 1970, les aventures de Nino Cirani ont suscité l'intérêt de la marque Mebetoys, qui a reproduit l'Aziza à l'échelle 1:43, en l'équipant non seulement du capot et des portes ouvrantes, mais aussi de tous ses accessoires. On y trouve sur le toit, la roue de secours supplémentaire et aussi la tente Air-Camping. La Land Rover du "Trans American Tour" plaît encore aujourd'hui et elle est disponible sur le catalogue BBurago à échelle 1:43 et 1:24.



Mais ce que nous y avons trouvé nous a récompensé de tous les risques, de toute la fatigue, de tous nos enlacements et des gués: le lac Titicaca et les indiens Urus sur leurs îles flottantes, les indiens des Andes péruviennes, les hautes montagnes recouvertes de glace, l'immense étendue bolivienne de la "puna", vide et balayée par le vent. Et les couleurs des indiens, les couleurs du paysage, les couleurs de l'immensité des cieux.

# TECHNICAL

## LE BIEN-ÊTRE EST TOUJOURS EN PREMIER PLAN

**TISSUS** - Le toit et les parois sont réalisés grâce à un seul type de tissu, très lourd (420 g/m<sup>2</sup>), imperméable et imputrescible, composé de 50% de coton et 50% d'acrylique. Ce tissu présente de très nombreux avantages: il permet à l'air de passer et l'habitacle se maintient plus frais, contrairement aux tissus plastifiés ou résinés qui, ne permettant pas à l'air de passer, favorisent la formation de condensation nocive qui est la cause principale de la formation de moisissure. En outre, l'étanchéité est très supérieure: au contact de l'eau, la trame du tissu se gonfle et les fibres se resserrent; par conséquent, même les trous laissés par l'aiguille au cours de la couture du produit se bouchent naturellement, empêchant toute infiltration d'eau, tandis que dans le cas de tissus plastifiés, il reste toujours quelques "trous" dangereux.

**FILS** - Un fil largement testé, dérivant d'une grande technologie et composé de deux fibres différentes. Pur coton à l'extérieur, qui se gonfle au contact de l'eau et bouche les trous produits par l'aiguille, et une âme en fibre synthétique à l'intérieur pour obtenir une plus grande résistance.

**COULEURS** - Il existe des raisons d'ordre pratique liées à la sélection des couleurs effectuée depuis 1959. Le gris moyen du toit et le bleu foncé des parois empêchent aux premières lueurs du jour de filtrer.

**PLANCHER** - Fabriqué en contreplaqué de peuplier, que les longues fibres rendent très élastique et résistant. Il est réalisé exprès pour ce type de fabrication, en 12 mm d'épaisseur et en plusieurs couches soudées entre elles par un procédé de superposition croisée, exaltant ainsi, en fonction de la veinure de la plante, les caractéristiques du produit.

Selon une méthode exclusive d'Air-Camping, le plancher est ennobli, à l'intérieur comme à l'extérieur, par l'application de deux laminés CHPL Argent Quartz de 0,3mm d'épaisseur. Le contreplaqué bénéficie donc d'une double protection: imperméable et hydrofuge à l'extérieur comme à l'intérieur, il n'absorbe pas l'humidité, ne subit aucune déformation et empêche la formation de moisissure.

**PARTIES MÉTALLIQUES** - L'acier combiné à l'aluminium: l'objectif atteint est celui d'avoir créé une tente ayant le maximum de résistance tout en maintenant un poids réduit. Les éléments en tôle sont de première qualité: la tôle est galvanisée à chaud en phase de laminage, directement en usine.

**ÉCHELLE** - Réalisée en aluminium avec des renforts en acier elle est extensible jusqu'à 2,30 mètres. Un dispositif de ressorts permet de régler très rapidement la hauteur de l'échelle et de la maintenir solidement accorchée au plancher supérieur lorsque la tente est fermée. Un mécanisme de verrouillage automatique empêche à l'échelle de glisser, permettant ainsi d'utiliser aussi la tente sur des surfaces goudronnées ou sur des sols lisses et glissants.



Video  
Air-Camping  
Tech-TV

### MONTAGE STANDARD

Ouverture et entrée sur le côté de la voiture.  
Solution prévue pour tous les modèles.

#### AC/01 AIR-CAMPING SMALL

Deux adultes

Dimensions 130x220 cm (fermée: 130 x 110 x H 35 cm)



#### AC/02 AIR-CAMPING MEDIUM

DEUX ADULTES + 1 ENFANT

Dimensions 160x220 cm (fermée: 160 x 110 x H 35 cm)



#### AC/03 AIR-CAMPING LARGE

Deux adultes + 2 enfants

Dimensions 180x220 cm (fermée: 180 x 110 x H 35 cm)



### MONTAGE EXPLORER

Montage avec ouverture et entrée sur le côté arrière de la voiture. Solution particulièrement indiquée pour certains types de véhicules tout-terrain.  
Sur demande, pour SMALL et MEDIUM.

#### ACE/01 SMALL



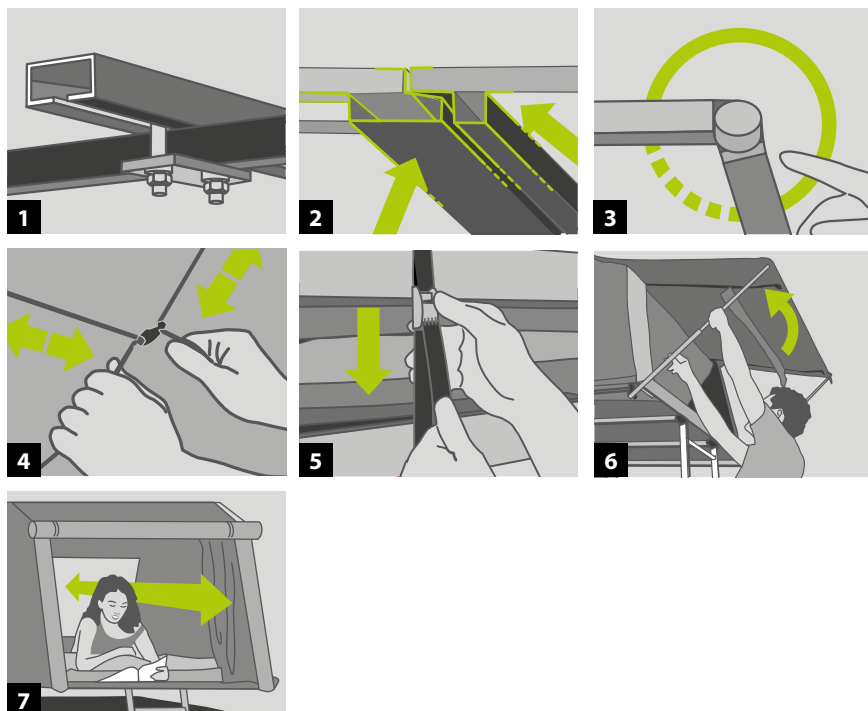
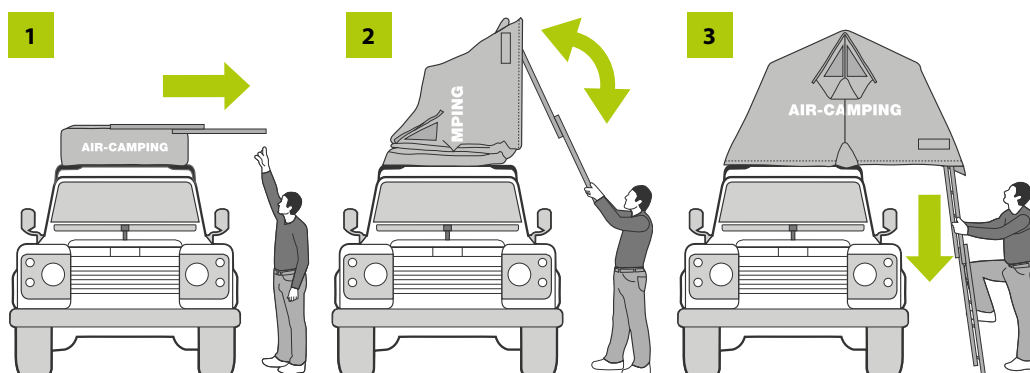
#### ACE/02 MEDIUM





## OUVERTURE ET FERMETURE

L'ouverture automatique en arc de cercle est la principale raison du succès d'Air-Camping: depuis 1959, ce système est resté inchangé, fidèle à son design et à sa proverbiale simplicité. Après avoir retiré la capote, la tente s'ouvre en trois secondes, sans autre manœuvre, grâce à l'échelle qui permet de déployer totalement la tente.



**1** - Les deux rails placés sous la base et leurs fixations permettent de monter rapidement la tente sur n'importe quelle voiture, permettant également de personnaliser la modalité d'ouverture: Standard ou Explorer. Tout ceci ne requiert aucun perçage ni opération supplémentaire.

**2** - Système exclusif d'emboîtement des deux moitiés du plancher de la tente, réalisé avec des profilés spécialement conçus.

**3** - Dispositif anti-glissement de l'échelle.

**4** - Les élastiques internes fournis facilitent le repliement des tissus.

**5** - Les deux sangles permettent de maintenir compacte la tente lorsque l'on y met à l'intérieur les sacs de couchage et les draps.

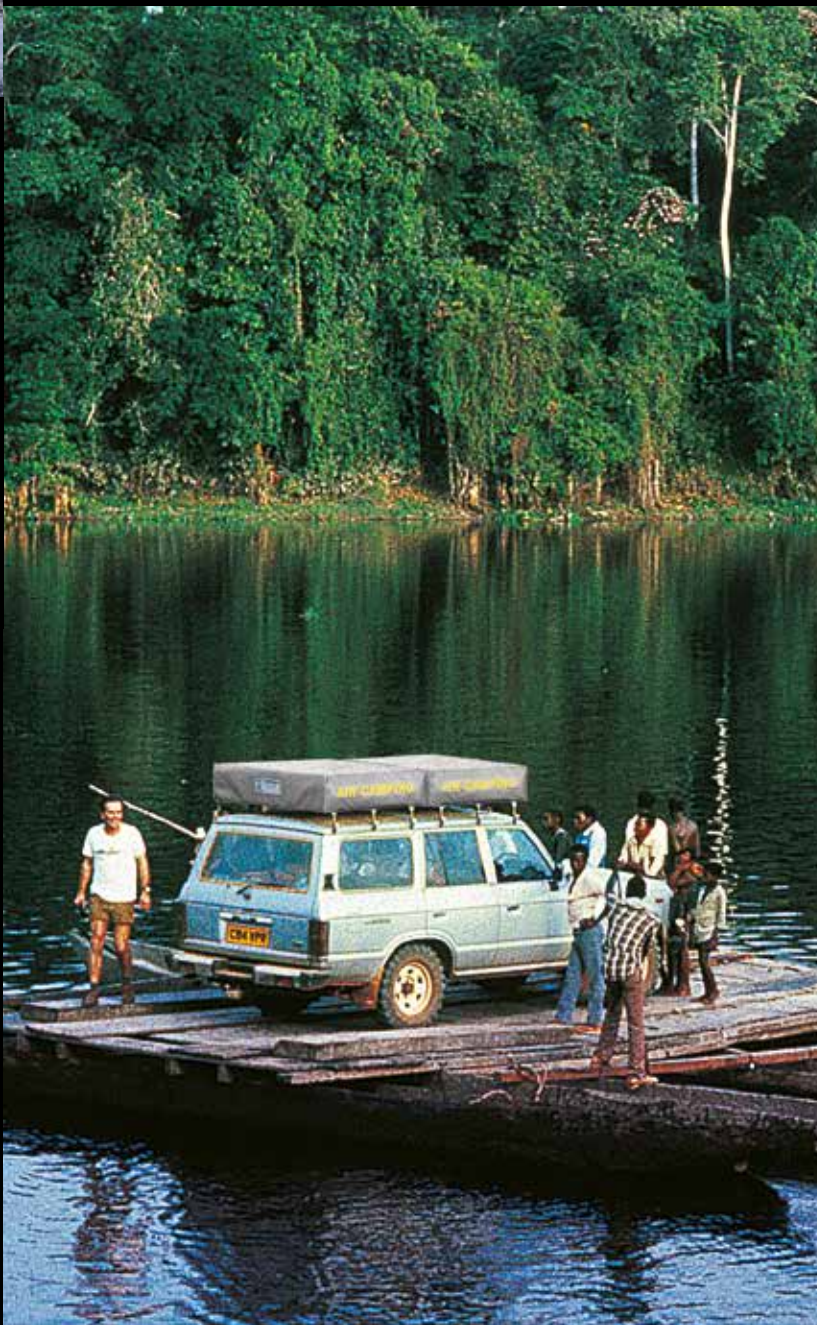
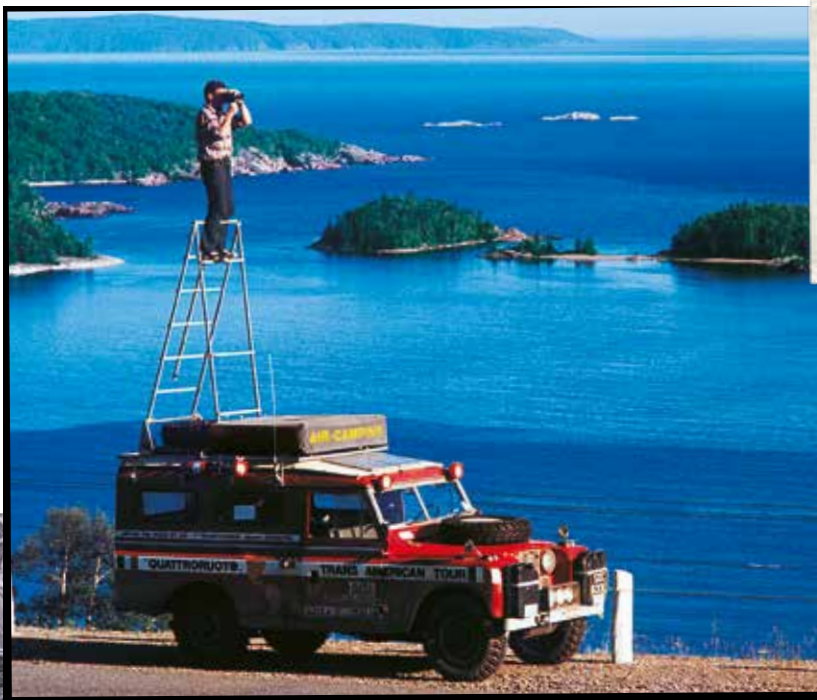
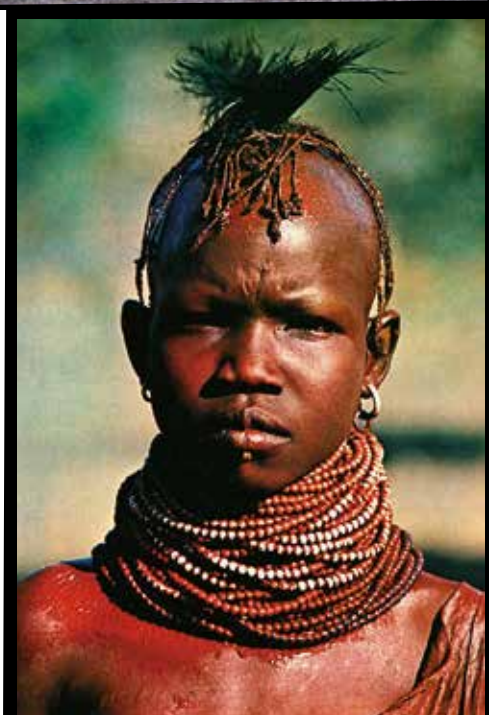
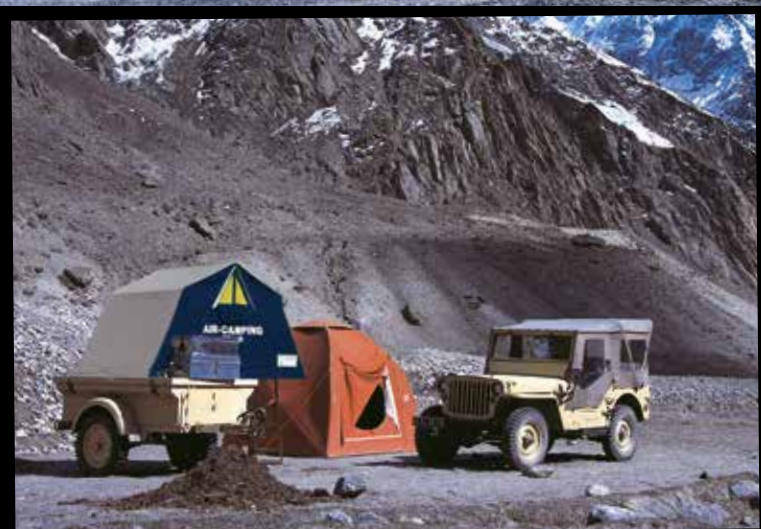
**6** - Les barres de retenue en dotation permettent d'obtenir de pratiques tendeleets.

**7** - Double ouverture.

## Les 1.200 nuits en Air-Camping des frères Dragesco.

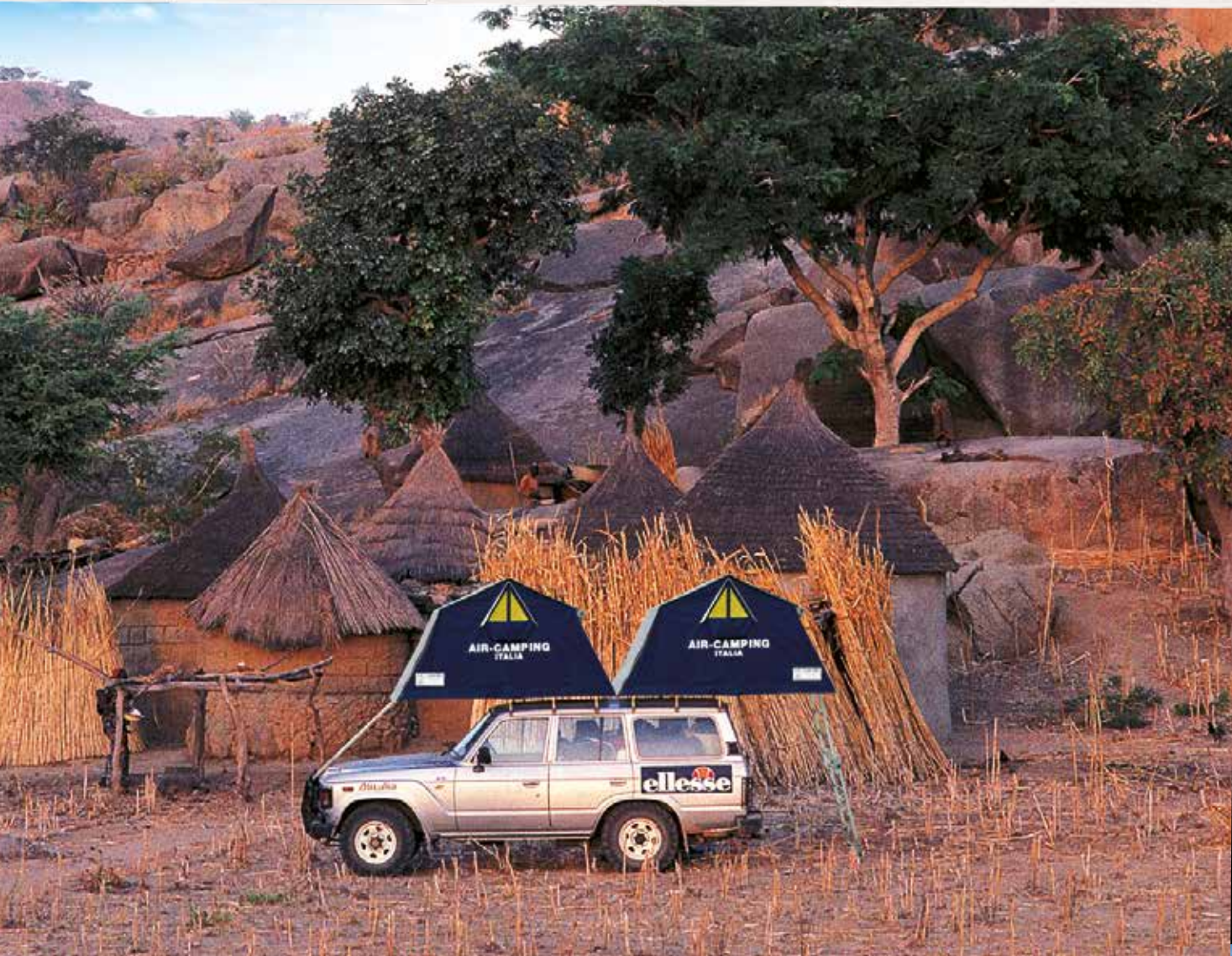
Les deux frères parisiens, Alain et Eric Dragesco, sont photographes professionnels et confessent d'avoir dormi 1.200 nuits en Air-Camping en 5 ans.

En 1988, au retour d'un long voyage au Pakistan, ils écrivent dans une lettre: «Cette tente est fiable et confortable, vraiment extraordinaire, elle nous a vraiment été très utile».





CERTAINS RÊVENT DE VOYAGES, D'AUTRES  
FONT DES VOYAGE DE RÊVE. PROFITEZ DU PLUS  
GRAND LUXE QUI EXISTE: LA LIBERTÉ



La tente des frères Dragesco montée sur  
une remorque militaire à 3.500 m d'altitude  
au Col de Baltistan au Pakistan.



**Objectif Afrique.**

Francesco Delogu et cinq amis sont les membres d'un raid sportif et scientifique effectué en 1987 à travers la Tunisie, l'Algérie, le Nigeria, le Cameroun, Le Centrafrique, le Zaïre, le Rwanda, la Tanzanie et le Kenya. En trois mois, à bord de deux Toyota Land Cruiser, ils ont avalé 13.000 km de routes, pistes et tout-terrain. Leur chambre d'hôtel a toujours été l'Air-Camping.





AIR-CAMPING  
ITALIA

AIR-CAMPING  
ITALIA

ellese



**AUCUNE TERRE N'EST ÉTRANGÈRE. CE N'EST**

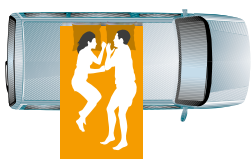


**QUE CELUI QUI TRAVAILLE QUI EST ÉTRANGER**

## L'AVENTURE CONTINUE

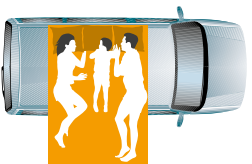
C'est alors que l'on pense avoir déjà tout vu que les plus grandes surprises s'offrent à nous. Ayant acquis une extraordinaire expérience et ayant adopté de nombreuses innovations, Overland représente l'évolution la plus absolue de sa catégorie. Identique à l'indémodable modèle de Nino Cirani mais avec l'ajout de nouvelles et captivantes couleurs, cette roof tent se présente aux voyageurs avec son style parfait s'adaptant à tous les goûts et à toutes les aventures. L'histoire se transforme afin de répondre aux nouvelles tendances; outre l'ingénieux et fonctionnel design rigoureusement anti-vent, elle se distingue grâce à son identité, battant ainsi tous les anciens records en terme d'appréciations et de ventes. Comme toute la ligne Autohome, Overland est dotée de l'innovant et exclusif Automatic Ladder Security System (ALSS) qu'elle conserve jalousement et qui garantit une stabilité parfaite sur n'importe quel terrain, y compris les sols asphaltés les plus glissants. L'innovation en matière de design se retrouve aussi dans les tissus (certifiés à 420 grammes) imperméables et transpirants, particulièrement adaptés à l'utilisation en outdoor et qui se déclinent en trois binômes originaux de couleurs: gris et anthracite dans la version Carbon, gris et bordeaux dans la version Bordeaux, gris et beige dans la version Safari.

## STANDARD



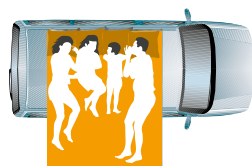
### SMALL

Art. OLBX/01 - OLC/01 - OLS/01  
Overland Standard Small:  
version conseillée pour 2 adultes.



### MEDIUM

Art. OLBX/02 - OLC/02 - OLS/02  
Overland Standard Medium:  
version conseillée pour 2 adultes et 1 enfant.



### LARGE

Art. OLBX/03 - OLC/03 - OLS/03  
Overland Standard Large:  
version conseillée pour 2 adultes et 2 enfants.

## EXPLORER



### SMALL

Art. OLBXE/01 - OLCE/01 - OLSE/01  
Overland Explorer Small:  
version conseillée pour 2 adultes.



### MEDIUM

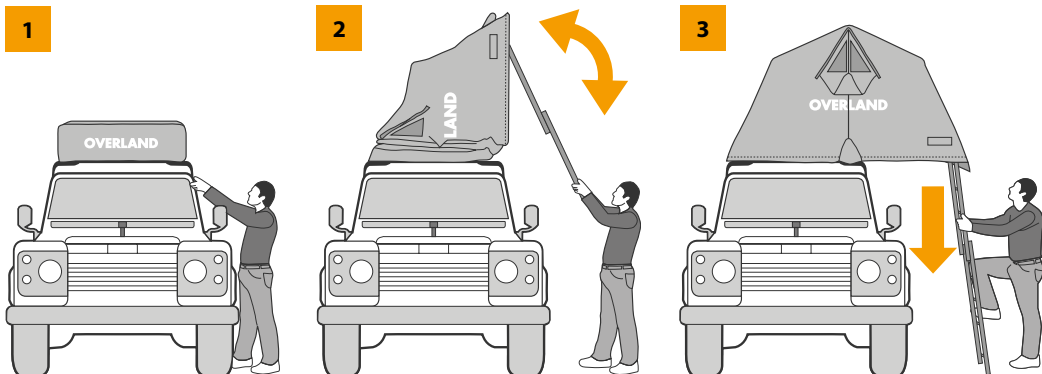
Art. OLBXE/02 - OLCE/02 - OLSE/02  
Overland Explorer Medium:  
version conseillée pour 2 adultes et 1 enfant.



Video  
Overland  
Tech-TV



# OVERLAND



**1** - La housse de protection en PVC, grâce au tirant élastique, peut être enlevée très aisément. Sa configuration particulière assure le maximum d'adhérence, même pendant le voyage.

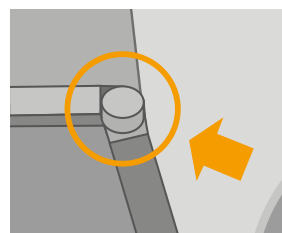
**2** - L'échelle attelée à la base permet d'ouvrir la tente rapidement et sans effort.

**3** - Overland est installée en un instant: vous pouvez vous accorder tous les comforts que vous souhaitez pendant vos vacances.

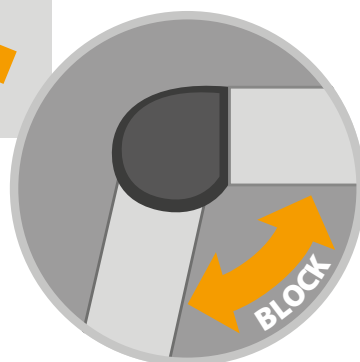
# TECHNICAL

## SOLUTIONS TECHNIQUES JAMAIS VUES AUPARAVANT

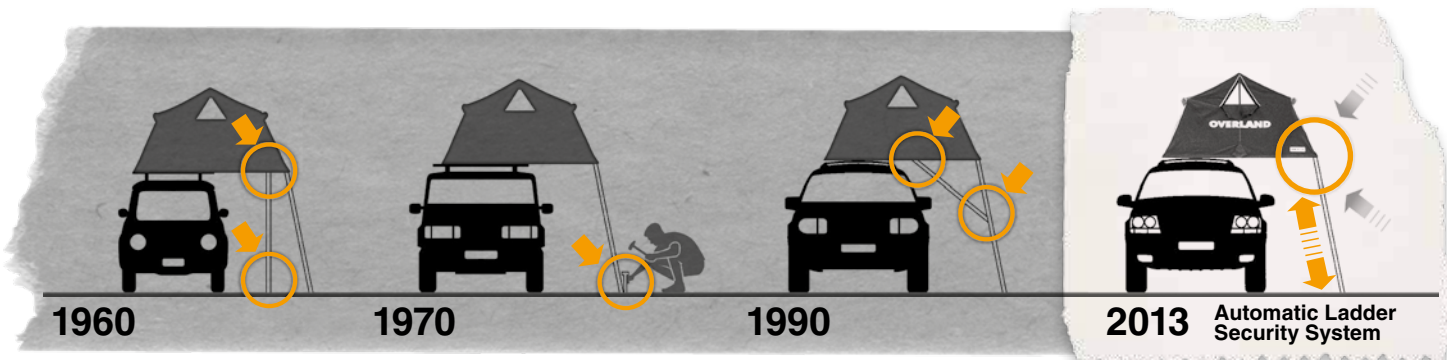
Les nombreuses innovations techniques appliquées à Overland créent de nouveaux standards de qualité et confort jamais atteints par des tentes avec ouverture latérale. Autohome a complètement revu le projet de base et créé une tente ayant une structure sans précédents: le châssis, qui contient l'échelle et les éléments portants, est pratiquement indestructible. De plus, l'introduction de l'Automatic Ladder Security System (ALSS – Exclusivité Autohome) empêche à l'échelle de glisser: un mécanisme de blocage automatique qui garantit une stabilité sur tout type de sol.



**ALSS**  
TOP SECURITY



## AUTOMATIC LADDER SECURITY SYSTEM: COMMENT NAÎT L'INNOVATION.



1960  
La stabilité de la structure repose sur un encombrant système de tubes télescopiques.

1970  
L'échelle est fixée par des piquets: cette solution n'est pas efficace sur des sols durs ou glissants.

1990  
On ajoute à la structure des tirants plus ou moins longs pour l'échelle: difficilement réglables et pas du tout pratiques.

2013  
Automatic Ladder Security System  
La structure est autoportante et contient l'échelle pourvue du système de blocage de sécurité: l'ALSS est né.



**1** - L'échelle en aluminium est renforcée, elle est indiquée pour tout type de véhicule et peut être déployée rapidement (ouverte elle mesure 225 cm). Les guides en acier permettent un bon fonctionnement correct même en présence de sable.

**2** - Pratique, le dispositif à ressort permet de régler la hauteur de l'échelle: son emploi est si simple que le dispositif peut même être utilisé dans le noir.

**3** - La structure solide est réalisée avec des profils spéciaux intégrés au châssis et qui donnent à la structure un maximum de rigidité transversale. Elle a été développée pour résister dans toutes conditions.

**4** - La housse de protection reste bien tendue même en roulant, tout en assurant plus de stabilité et de silence pendant le voyage.

**5** - Contre les courants d'air, le froid et le sable, les portes peuvent se fermer jusqu'en bas grâce à des bandes munies de fermetures éclair.

**6** - De série: les deux portes se transforment en auvents pratiques.

**7** - Les fenêtres sont pourvues de gouttières, de moustiquaires et de volets de protection réglables de l'intérieur grâce à de petites cordes et fermetures éclair très pratiques.

**8** - Les plaquettes sur les côtés rendent encore plus résistante la fixation du tissu à la base de la tente.

**9** - Les grandes ouvertures sont pourvues de moustiquaires qui peuvent être fermées avec des fermetures éclair à double glissière.

**10** - Le matelas est isolé par une robuste toile de protection. De plus, la présence d'un revêtement plastique permet de protéger efficacement la base de la tente dans le temps.

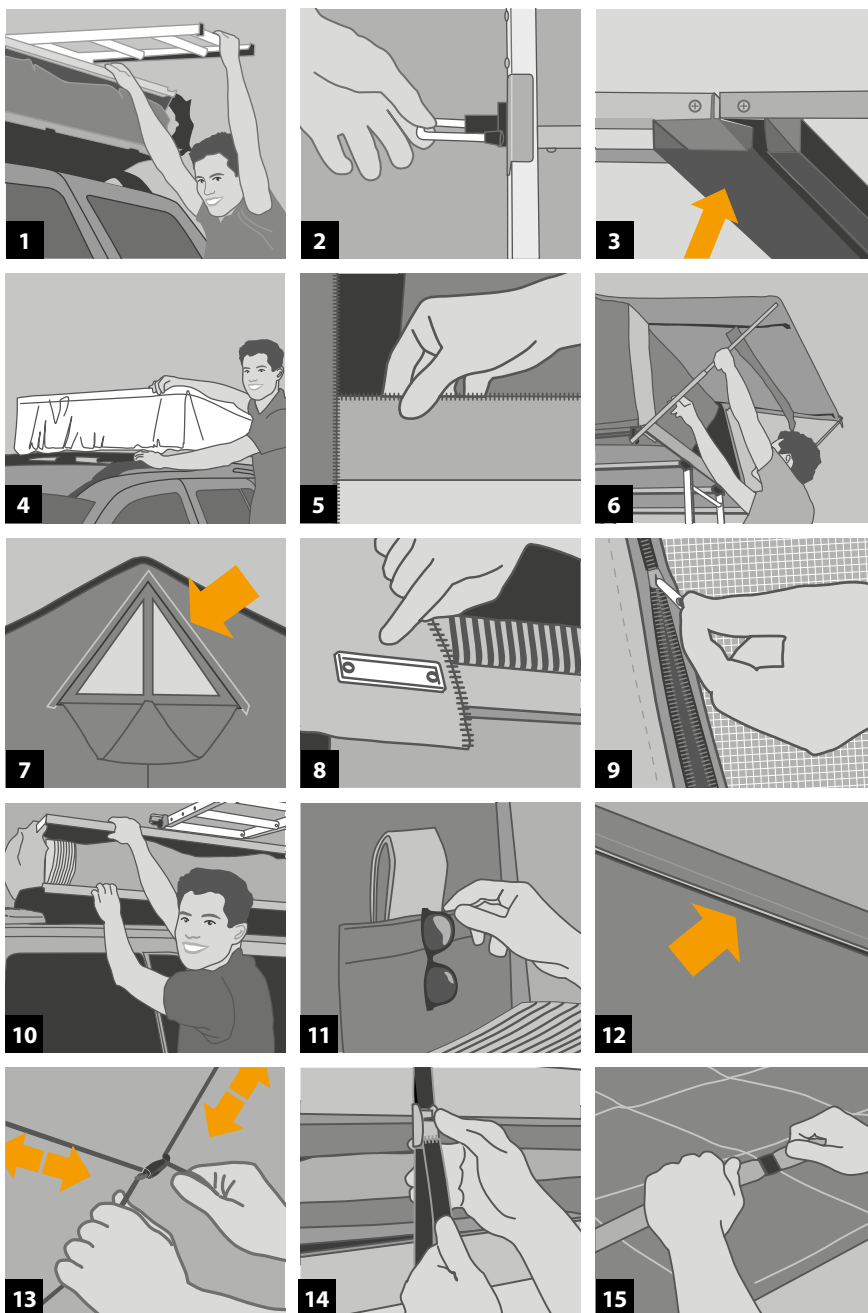
**11** - Chaque tente dispose de deux poches pratiques.

**12** - Les piquets de toit sont pourvus de revêtements anti-condensation rendant toute bâche ou cabines supplémentaires superflues.

**13** - Lorsqu'on ferme la tente, les tirants élastiques vous aident à plier le tissu à l'intérieur. Cette astuce facilite la fermeture de la tente même sur des véhicules très hauts.

**14** - Grâce aux courroies dont les tentes sont équipées, les sacs de couchage et les couvertures restent rangés à l'intérieur de la tente fermée.

**15** - L'élastique à clip maintient le lit toujours en place, même lorsque la tente est pliée.



# CHOISISSEZ VOS COULEURS

Tous les modèles Overland sont disponibles dans trois variantes de couleurs: Carbon, Bordeaux et Safari.

Selon la disposition des rails en "U", la tente peut être installée en deux versions: Standard (pour tous les modèles) ou Explorer (seulement pour les modèles Small et Medium).

Le montage Explorer est particulièrement indiqué pour certains modèles de véhicules tout-terrain.



## OUVERTURE STANDARD





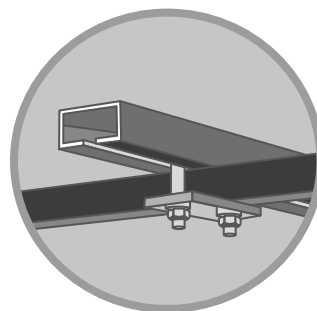
## OUVERTURE EXPLORER

Les tissus de grande qualité sont certifiés à 420 g/m<sup>2</sup>. Imperméables tout en permettant le passage de l'air, ils ont une composition parfaitement équilibrée: 50% coton et 50% acrylique.

CARBON

SAFARI

BORDEAUX



Les rails à "U" et les étaux spéciaux assurent un montage rapide en permettant de personnaliser le positionnement de la tente sur le toit de la voiture, tout en évitant de faire des trous. Qualité et sécurité certifiée TÜV.

## ACCESSORIES

DES ACCESSOIRES POUR  
REPOUDRE A TOUTES  
LES EXIGENCES



Piquets en aluminium anodisé



### VÉRANDA INDÉPENDANTE (Art. OL/04A)

Dimensions: cm 200 x 200 x h 240.

Les indications et l'expérience de nos testeurs nous ont poussés vers un choix raisonné: la véranda Overland doit être elle aussi indépendante.

La zone nuit et la zone jour, même jointes, restent des structures séparées: c'est la solution idéale pour profiter de la liberté de se déplacer tout en gardant une base de stationnement sûre où laisser les tables, les chaises, le barbecue, la nourriture etc..

Lorsque la halte se prolonge, le montage des pieds au sol (art.OL/06A) transforme la tente en un module articulé, accueillant et sûr pour des vacances sous le signe du camping traditionnel.



**CABINE-VESTIAIRE** Carbon e Bordeaux

(Art. OLC/07A pour voiture) (Art. OLC/08A pour tout-terrain et fourgon).

Dimensions cm: Small 130 x 110 - Medium 160 x 110 - Large 180 x 110

Accessoire étudié pour ceux qui ne s'arrêtent jamais: pratique et léger, grâce aux fermetures éclair pratiques, il peut également être transformé en petite véranda.



**PIEDS** (Art. OL/06A)

Quatre pieds robustes et pliables qui réhaussent la tente du sol: 25 cm pour laisser eau, humidité et insectes à bonne distance.



**CAPUCHON D'HIVER** (Art. OL/05A)

Réalisé en nylon aluminé, très facile à installer, il n'encombre pas et peut rester en place même lorsque la tente est fermée. Indispensable en cas de températures extrêmes.



**N'IMPORTE OÙ TU VAS, VAS-Y**



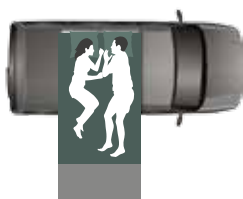
**AVEC TON CŒUR**

## LE SUCCÈS DE L'ESPÈCE

Même ADN que l'Overland, même penchant pour l'aventure: l'Overzone est la plus grande tente de la gamme.

Plus d'espace, protection maximale contre les intempéries, y compris à l'entrée de la tente; plus versatile face aux différentes exigences et à l'intimité. L'Overzone, munie d'une structure en aluminium et de tissus de 420 g laissant passer l'air et imperméables, poursuit la tradition Autohome et devient le modèle le plus ambitieux en terme d'habitabilité intégrée. Son aspect puissant et son harmonieux design anti-vent font de l'Overzone le modèle idéal pour tous ceux qui choisissent, sans pour autant renoncer à l'espace, d'explorer les plus somptueux paysages, où le quotidien est toujours synonyme d'aventure.

## OUVERTURE STANDARD



### SMALL

Art. OZ/01  
Overzone Standard Small:  
version conseillée pour  
2 adultes.



### MEDIUM

Art. OZ/02  
Overzone Standard Medium:  
version conseillée pour 2  
adultes et 1 enfant.

## OUVERTURE EXPLORER



### SMALL

Art. OZE/01  
Overzone Explorer Small:  
version conseillée pour  
2 adultes.



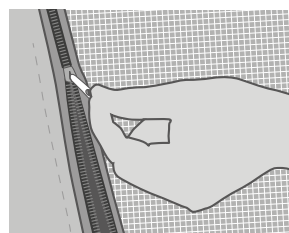
### MEDIUM

Art. OZE/02  
Overzone Explorer Medium:  
version conseillée pour 2  
adultes et 1 enfant.

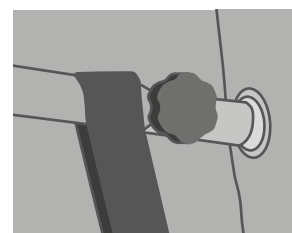
Tous les modèles sont conçus pour pouvoir être installés de deux façons: Standard ou Explorer.  
Le montage Explorer est particulièrement recommandé pour certains types de véhicules.



Video  
Overzone  
Tech-TV



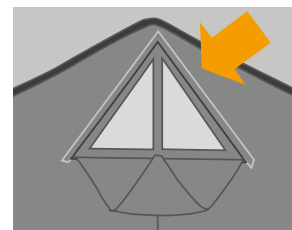
Les grandes ouvertures sont pourvues de moustiquaires qui peuvent être fermées avec des fermetures éclair à double glissière.



Deux sangles anti-vent intégrées à la structure bloquent l'appendice d'entrée de la tente, évitant ainsi l'effet de voile.



Des crochets permettant d'organiser la cabine de jour sont fournis en série.



Les fenêtres linéaires peuvent facilement être ouvertes et fermées depuis l'intérieur de la tente. Elles ne craignent pas le vent et ne produisent aucun effet de voile.



# OVERZONE



## ACCESSORIES



### CABINE DE JOUR

Pour auto: art. OZ/04A (Small cm 130x180, Medium cm 160x180)

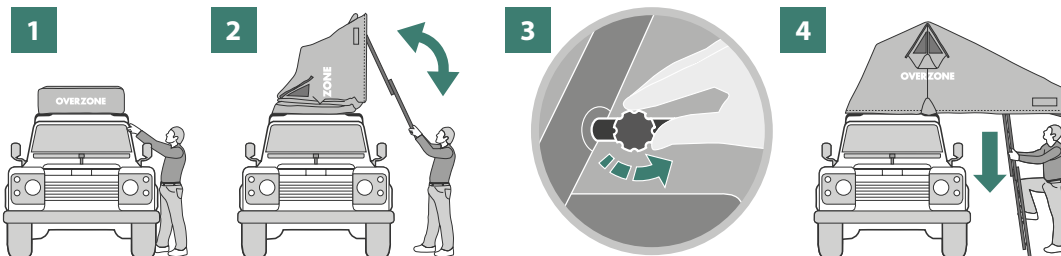
Pour voiture tout-terrain: art. OZ/05A (Small cm 130x180, Medium cm 160x180)

Réalisée avec la même qualité de tissus que celui de l'Overzone, elle est principalement dotée de: 4 panneaux avec fermeture éclair, 2 fenêtres pouvant être refermées dont une fixe et transparente et l'autre munie de moustiquaire, rideaux obscurcissant pour les fenêtres et 2 piquets télescopiques. Un accessoire pratique et peu encombrant qui permet de nombreuses utilisations (cuisine, vestiaire ou zone relax).

### CAPUCHON D'HIVER

(Art. OZ/03A)

La bâche classique en nylon aluminaté pour une meilleure isolation du vent et du froid.





# TULUM BEACH,



**MEXICO: WANDER WITH ME**

## LA TRADITION A L'AVANT-GARDE

Overcamp marie la tradition à l'avant-garde.

Le soin extrême apporté aux détails, l'élégant mélange de formes et de couleurs, le tissu imperméable, résistant, souple et agréable au toucher et la structure d'une solidité à toute épreuve, ne sont que quelques caractéristiques de cette tente qui vous séduira dès le premier instant.

La bicyclette, le canoë, la planche à voile, le deltaplane et d'autres accessoires volumineux, trouveront immédiatement leur place sur le toit de votre voiture grâce aux dimensions d'encombrement réduites de l'Overcamp. En outre, le système exclusif Double Up System permet de doubler l'espace habitable.

Le jumelage de deux Overcamp, même sur des petites voitures, permet d'avoir 4 places (2+2 indépendantes) et 8 places sur les gros véhicules.

L'Overcamp est idéale pour les sportifs, les groupes ou dans les raids d'aventures.



### SMALL

Overcamp Small:

Art. OGY/01

Modèle conseillé pour deux adultes.

Position centrale: la tente occupe tout le toit de la voiture.

Tente ouverte: dimensions cm 130 x 200 x h100

Tente fermée: dimensions cm 65 x 200 x h 35



### MEDIUM

Overcamp Medium:

Art. OGY/02

Modèle conseillé pour deux adultes et deux enfants. Position centrale: la tente occupe tout le toit de la voiture.

Tente ouverte: dimensions cm 180 x 200 x h115

Tente fermée: dimensions cm 90 x 200 x h 35



### DOUBLE UP

Double Up

Position décentrée: la tente occupe la moitié du toit de la voiture.

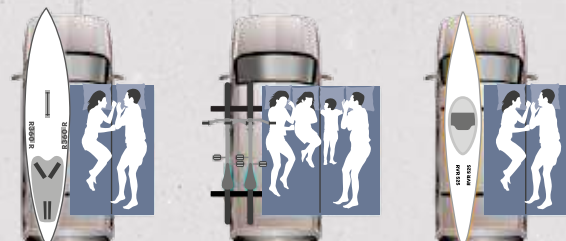
Le jumelage peut se faire pour: Small + Small, Medium + Small ou Medium + Medium sur les gros véhicules.



## SURF, BIKE, KAYAK

### Position décentrée: la tente occupe la moitié du toit de la voiture

Les deux rails disposés sous la base et les 4 étaux fournis de série permettent un positionnement idéal sur le toit du véhicule. Le système exclusif de fermeture éclair des deux côtés, assure l'utilisation en décentré de la tente. La bicyclette, la planche à voile et tous vos accessoires de sport restent sur le toit de la voiture, toujours prêts à l'usage.



# OVERCAMP



GRAY

BLUE

# TECHNICAL

## PETITE PENDANT LE VOYAGE, GRANDE À L'ARRÊT

- 1 - Tissu 50% acrylique et 50% coton. Imperméable et indéformable, il laisse passer l'air et ne retient pas la chaleur. Il résiste aux déchirures et est insensible à la moisissure.
- 2 - Bases en contreplaqué. Bois à fibre longue procurant grande élasticité et résistance. Protégé par un matériau en plastique sur toutes les surfaces, il est parfaitement imperméable et hydrofuge. Il n'absorbe pas l'eau, ne se déforme pas, ne pourrit pas.
- 3 - Matelas en mousse très dense, déhoussable avec 2 ou 4 coussins. Sous-matelas élastique de protection.
- 4 - Echelle télescopique indépendante, solide et réglable en hauteur.
- 5 - Fenêtres avec moustiquaire à mailles très fines et volets intérieurs avec fermeture éclair.
- 6 - Tirant pour permettre l'ouverture des fenêtres de l'intérieur.
- 7 - Gouttière avec solide couche intérieure pour empêcher l'infiltration de l'eau.
- 8 - Deux poches à l'intérieur pouvant contenir des objets.
- 9 - Deux prises d'air à soufflet qui peuvent être fermées par velcro.
- 10 - Moustiquaires enroulables sur les deux côtés, dotées de fermetures éclair pratiques.
- 11 - Deux grandes portes dotées de 2 fermetures éclair sur les côtés et une fermeture à la base sur toute la longueur pour éviter tout courant d'air. De série, deux piquets pour les transformer en auvent.
- 12 - Système exclusif de fermetures éclair étudié expressément pour supporter les différentes sollicitations et assurer un emploi spécifique dans le temps.



Video  
Overcamp  
Tech-TV



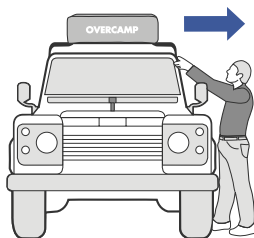


**1-** La housse rentre dans une petite valise. Elle se fixe grâce à un seul tirant élastique et elle est facile à démonter: réalisée en PVC solide, elle protège complètement la tente lorsque vous êtes en route.

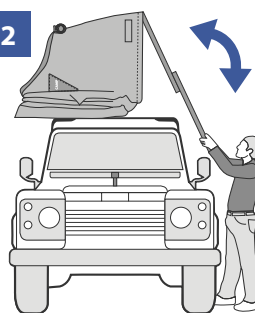
**2-** L'ouverture en accordéon se fait d'un seul geste. En faisant levier vers le bas avec ou sans échelle, la tente se lève: en un instant et sans fatigue elle est prête.

**3-** Un lit pratique et confortable, éloigné du sol, où l'on se sent vraiment en sécurité.

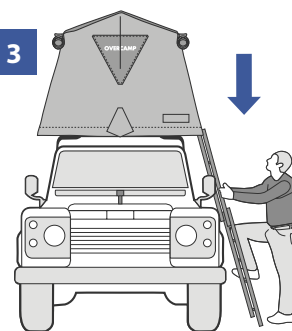
**1**



**2**



**3**



# ACCESSORIES

## PRATIQUES ET RAPIDES, VOILÀ LES ACCESSOIRES INDISPENSABLES

Indépendants, simples et rapides à installer, ils rendent vos vacances, vos voyages ou vos aventures encore plus confortables sans aucunement entraver votre liberté de mouvement.

A chaque modèle de la série Overcamp on peut ajouter:

- **La Véranda**, une structure indépendante du véhicule pour un confort permanent.
- **Les pieds**, pour l'utilisation à terre.
- **Le capuchon**, pour mieux isoler contre le vent et le froid.
- **La bâche**, un abri confortable pour les brefs arrêts.
- **La double capote**, une seule et grande capote pour Overcamp en jumelage et beaucoup d'autres accessoires: barres de toit / porte-charge pour n'importe quelle voiture, kit gagne-espace pour accrocher l'Overcamp au plafond du garage, tapis en PVC, porte vélo, porte planche à voile, kayak, etc...



Piquets en aluminium anodisé

Triangles de série applicables à la véranda avec des fermetures divisibles: une autre option pour des vacances personnalisées.



### VÉRANDA INDÉPENDANTE (Art. O/03A)

Dimensions: cm 200 x 200 x h240.

Facile et rapide à monter.

Réalisée avec bâches sur tous les côtés, se fermant par des fermetures éclair, elle offre plusieurs possibilités d'utilisation. Utilisée jumelée, elle transforme l'Overcamp en une tente divisée en deux zones distinctes: la zone jour et la zone nuit.





### VÉRANDA INDÉPENDANTE (Art. O/03A)

Une grande véranda indépendante pour ne jamais être contraint à l'immobilisation totale.

Dotée d'une structure solide et autonome, elle permet une liberté totale de mouvement.

Lors de vos déplacements en voiture, la table, les chaises et les autres accessoires de camping restent complètement à l'abri dans la véranda.

### PIEDS (Art. O/06A)

Quatre solides pieds permettent la pose à terre de l'Overcamp. Leur hauteur est de 25 cm environ, permettant ainsi de rester loin de l'humidité, de l'eau et des insectes. Pliables, réglables et d'encombrement minime, ils sont appliqués à la base d'Overcamp et peuvent rester montés pendant le voyage.



### BÂCHE (Art. O/05A)

Une bâche grande et pratique, adaptée à l'Overcamp grâce à une fermeture éclair divisible, permet d'avoir une zone d'ombre ou un abri en cas de pluie. Mesures du toit: cm 200x170

Longueur 4 mètres environ.



### CAPUCHON D'HIVER (Art. O/08A)

Le capuchon d'hiver réalisé en nylon aluminé, est employé principalement dans les endroits humides et permet d'obtenir une isolation supplémentaire contre le vent et le froid.

Très rapide à installer, il peut rester en place également lorsque la tente est fermée.

# SYSTÈME D'ASSEMBLAGE



Video Universal System Tech-TV

Le système de fixation exclusif Autohome permet de fixer les tentes sur tout type de véhicule: petites voitures, tout-terrain, breaks, station-wagon, monospace, camper, fourgons, pick-up...

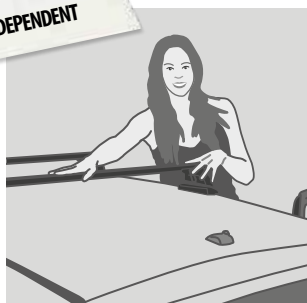
Un système universel, rapide et sûr qui, au moyen de barres porte-charge, permet de fixer la tente dans la position souhaitée, sans aucun risque ni modification à la carrosserie.

De différents kits de fixation et de nombreuses solutions sont disponibles pour toute exigence.



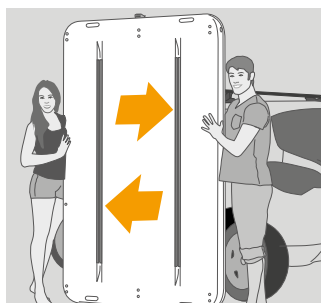
AUTOHOME QUALITY CERTIFIED

**INDEPENDENT**



### 1er avantage:

Les tentes sont complètement indépendantes afin de faciliter l'installation sur le toit du véhicule.



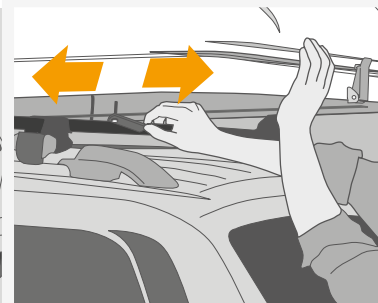
### 2ème avantage:

les glissières en acier en forme de «C» sont fixées sur les bases de tous les modèles Autohome ; elles renforcent la structure et permettent de fixer la tente aux barres de la galerie grâce à des écrous spécialement prévus à cet effet.



### 3ème avantage:

Deux personnes seules (se mettant sur le côté du véhicule) peuvent facilement soulever la tente et la positionner sur les barres de la galerie sans aucun risque d'abîmer la carrosserie.



### 4ème avantage:

les écrous de série passent dans les glissières en forme de «C» et permettent ainsi de fixer la tente dans la position souhaitée. La position est toujours variable en fonction du véhicule, de la galerie ou du goût de chacun.



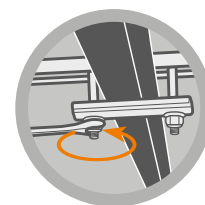
Pour l'installation sur les barres de la galerie, les bases de la tente ne doivent pas être trouées.



Ne pas trouser les barres de la galerie pour fixer la tente. Opération actuellement non consentie par les normes de sécurité. Il est interdit de modifier la galerie.



4 écrous de série en dotation permettent une installation simple et pratique selon les règles.



Universal System Autohome est un système d'installation en accord avec les normes certifiées. TUV - ID: 000024461. Attention aux imitations.



Exemple de barres de fixation pour voitures avec toit sans gouttières.



Fixation pour tout-terrain ou voiture avec gouttières



Barres transversales pour voitures avec railing.



A la demande, porte bagage Grand Raid: en aluminium, acier, standard ou personnalisé.

# UNIVERSAL ACCESSORIES

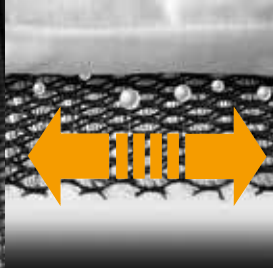


**KIT GAIN DE PLACE** (Art. K/15A)  
Accessoire pour le rangement: un système de poulie permet de fixer n'importe quel modèle de tente au plafond d'un garage ou d'un box.



**AIR CIRCULATION SYSTEM** (Art. ACS-3D)

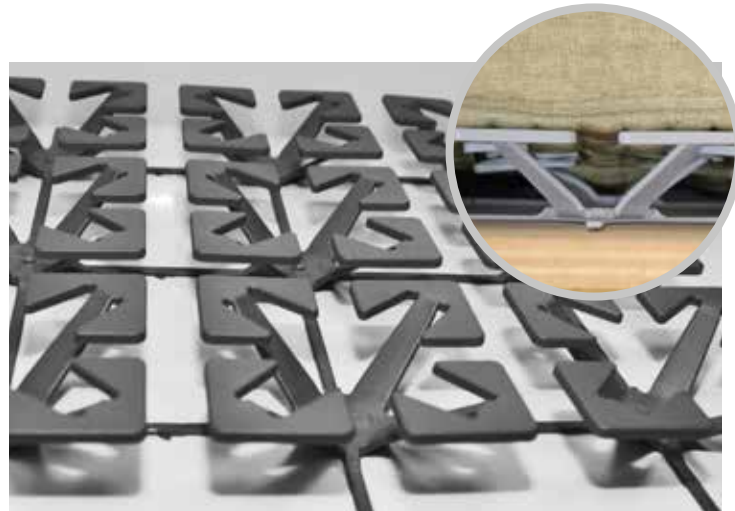
Accessoire à positionner au-dessous du matelas: cet accessoire doit être placé sous le matelas: il s'agit d'un filet élastique perméable et anti-condensation en polypropylène très léger (95% d'air, 450 g/m<sup>2</sup>), qui ne se déforme pas (résistance à la pression: 1 tonne/m<sup>2</sup>) et permet à l'air de passer entre le matelas et la base de la tente. Disponible en trois formats: Small (cm 120x210), Medium (cm 140x210) et Large (cm 160x210).



**ROLLING TOP**

Art. R/TOP - S cm 180x180  
Art. R/TOP - M cm 220x225

Tendelet avec structure portative en aluminium anodisé; il s'installe facilement sur tout porte-tout. Pratique et toujours prêt: il assure une zone de détente et un abri supplémentaire. Indiqué même pour des voyages et pour des safaris.



**RESSORTS ORTHOPÉDIQUES** (Art. O/S)

Sommier à ressort à mettre sous le matelas pour un meilleur confort. Une installation simple pour un support orthopédique sur l'ensemble du corps. Une construction légère et modulaire qui s'adapte à toutes les dimensions de tentes.

**NEW**



**AUVENT COMPASS** (Art. TC/01)

Compass 220 cm (longueur du sac)

Le auvent à compas léger et multifonctions. Une solution simple pour les 4x4 et les mini van permettant de se protéger du soleil. Le auvent, très simple à monter et à démonter, est positionné à 270° autour du véhicule.

**NEW**

# AUTOHOME RANGE PERFORMANCE

Les résultats des test ont été élaborés par notre personnel technique par le biais d'un sondage se basant sur un certain nombre d'échantillons fournis en 2016.

	MAGGIOLINA					COLUMBUS				TEXTILE RANGE			
	CARBON FIBER	AIRLANDER	EXTREME	GRAND TOUR	AIRTOP	COLUMBUS	VARIANT	CARBON FIBER	X-LONG	A-C	OVERLAND	OVERZONE	OVERCAMP
VITESSE D'OUVERTURE	●●	●●	●●	●●	●●●	●●●●	●●●●	●●●●	●●●●	●	●	●	●
VOLUME HABITABLE	●●	●●	●●	●●	●●	●●●	●●●	●●●	●●●●	●●●	●●●	●●●	●●
CAPACITE DES COQUES	●●	●●	●●	●●●	●●●	●●	●●	●●	●●	—	—	—	—
TRANSPORT (vélos, planches de surf...)	—	—	●●	●●	—	—	●	—	—	●●	●●	●●	●●●
CHARGE SUR LES COQUES	—	—	25 kg	15 kg	—	—	15 kg	—	—	—	—	—	—
AERODYNAMISME PENDANT LE VOYAGE	●●●	●●●	●●	●●●	●●●	●●●	●●●	●●●	●●●	●	●	●	●
STABILITE AU VENT	●●●●	●●●●	●●●●	●●●●	●●	●●	●●	●●	●●	●	●	●	●
ISOLATION A LA CHALEUR	●●●	●●●	●●●	●●●	●●●	●●●	●●●	●●●	●●●	●●	●●	●●	●●
ISOLATION AU FROID	●●●	●●●	●●●	●●●	●●●	●●●	●●●	●●●	●●●	●	●	●	●
RESISTANCE EN TOUT-TERRAIN	●●●	●●●	●●●	●●●	●●●	●●●	●●●	●●●	●●●	●●●	●●●	●●●	●●●
CARACTERISTIQUES DES TISSUS	●●● DRALON	●●● DRALON	●●● DRALON	●●● DRALON	●●● DRALON	●●● AIRTEX	●●● AIRTEX	●●● AIRTEX	●●● AIRTEX	●●● K 200	●●● K 200	●●● K 200	●●● K 200
PERMEABILITE A L'AIR DES TISSUS	●●●	●●●	●●●	●●●	●●●	●●	●●	●●	●●	●●●	●●●	●●●	●●●
INNOVATION TECHNOLOGIQUE	●●●●	●●	●●●	●●●	●●●	●●	●●●	●●●●	●●●●	●●	●●	●●	●●

LEGENDE: ● = BON ●● = TRES BON ●●● = EXCELLENT ●●●● = SUPER

**7MML «retour au centre»**

**Un nouveau rêve immense qui nous fait voyager avec la tête et avec le cœur.**

La grande idée de 7MML «retour au centre» est simple et concrète. Il s'agit de réaliser des choses qui puissent rester au fil du temps, des choses permettant à nos professions de photographes, videomaker et écrivains d'aider les jeunes talents à se dévoiler dans des pays où l'étude de l'Art est encore réservée à une minorité de privilégiés.

Association culturelle 7millelleslointains  
Giuliano Radici - Project Leaderhip

**7MILAMIGLIALONTANO.COM**



# ILS DISENT DE NOUS



**Martin Mikulencák** - Aventurier de l'extrême - Membre de la Hummer Expedition Island - Le Glacier du Vatnayokull (Islande)  
«Presque aussi grand que la Corse, il s'agit du plus grand des glaciers Européens. En Islande, nous redoutions le gel et les fortes rafales de vent, mais grâce au capuchon hivernal et à la solidité de la structure, nous n'avons eu aucun problème. Dans de pareilles conditions, dormir dans une tente traditionnelle ou moins fiable, aurait sans nul doute représenté une entrave à notre expédition».



**Desert Scorpion** - L'équipe gagnante  
Des dunes Sahariennes aux déserts Australiens, des geysers de l'Islande aux sommets de l'Himalaya: les "scorpions" sont parmi les groupes les plus actifs à l'étranger. Ils sont présents en tant que support technique pour d'importantes compétitions mondiales, comme le Rain Forest Challenge Malese, ils ont dans leur planning six voyages au Sahara et plusieurs rendez vous dans le monde.



**Akis Temperidis, Voula Netou** - Superstar travellers  
"Salut, c'est encore nous! Quelques mots pour vous dire qu'avec la Maggiolina, la vie est merveilleuse! Cela fait plus d'un an (c'est à dire plus de 300 nuits en 475 jours de voyage) que nous y dormons et nous ne cessons de l'aimer. Affectueusement de Bangkok, Thaïlande."



**Carsten Averkamp** - Project Manager  
**Lutz Rathmann** - Lead Instructor  
Leader parmi les organisateurs des plus importants Raids et expéditions et sélectionneur au niveau international. Le but de la Land Rover Experience est de préparer les passionnés de l'Off road afin de leur faire découvrir des pays lointains hors des sentiers battus et des pièges touristiques habituels. Notre équipe équipée de tentes Autohome est une véritable garantie pour faire face avec succès à toute sorte de défi.



**Sonja Vietto Ramus** - Ténéré 2000 - Photographe et journaliste pour des magazines spécialisés en tout-terrain et équipes de course  
"L'Afrique et les moteurs sont ma passion et mon travail: depuis 2000, je voyage dans le nord du continent africain pour photographier des courses de voitures et de motos dans les plus merveilleux déserts du monde. Toujours en compagnie d'amis et surtout avec Toyota et les tentes Autohome, inséparables compagnes d'aventure."



**Juerg, Angelica, Tom, Cornelia, Jean Pierre, Alexandre, Doris, Heidi, Jean Francois, Erich** - Trans-Afrika  
"Il y a des rêves dans la vie pour lesquels il faut lutter. Neuf semaines à travers l'Afrique occidentale jusqu'au Cameroun en continuant à travers le Gabon, les deux Congo, à travers l'Angola en Namibie, pour arriver au Cap de Bonne Espérance en Afrique du sud".





**Silk Road - Jürg Solberger, Severin Bucher** et son équipe, des professionnels experts de grands voyages-aventure. De l'occident à l'orient sur les traces de Marco Polo, pour découvrir des siècles d'histoire et d'événements qui ont déterminé l'avenir des peuples.



**Danilo Tapiletti**  
 "Pendant plus de 25 ans j'ai fait partie du Corps de Ballet du Théâtre de La Scala de Milan. J'ai désormais remplacé les scènes des plus grands Théâtres du monde par les vertes prairies de la Mongolie et d'autres endroits sauvages de la planète. Grâce au confort de „ma" tente Columbus je ne ressens aucune nostalgie de la maison."



**Séfano Pesarelli, Francesca Guazzo**  
 Les imposants décors naturels, les peuples, les savanes infinies et les animaux ont caractérisé la traversée africaine qui a donné lieu, à Ilha de Mocambique, à une thèse en architecture pour la protection des valeurs historiques et environnementales.



**Stephan Wermuth** - Photographe e Bilia (à gauche)  
 "Des dunes hautes comme des montagnes pendant le jour et un toit à 5 étoiles pendant la nuit. Je ne suis pas jaloux de ma Maggolina si dans la plupart des cas c'est elle l'étoile. Au contraire, je suis orgueilleux de savoir que les photos prises ont déjà obtenu une place d'honneur. Ces mêmes photos sont d'ailleurs accrochées sur les murs de chez moi... Lorsqu'on est au bout du monde, on ne sait jamais à quoi s'attendre. Pour cela, il vaut mieux être bien équipés."



**Roberto Cattone - Tour leader**  
 "Dans quelques rares cas et toujours grâce à des raisons dignes de ce nom, il ne suffit que d'un nom pour créer ou pour faire revivre des images, des sensations et des émotions. Autohome est l'un de ces noms: coffret de petites et grandes aventures, de souvenirs lointains et proches, de confort et de repos; je sens le parfum du sable et le silence des étoiles."



**Bernd Woick** et sa passion pour l'Afrique  
 Expert en voyages et maître de survie il a impliqué toute sa famille pendant des années dans plusieurs Tours en Afrique. Depuis longtemps, Woick a transformé sa passion pour l'aventure en une véritable profession.



**Jean Pierre Steinhagen - Desert Live** - Organisation de voyages  
 Ex pilote de rallye et expert de déserts africains. "Passionnés de l'Afrique, nous sommes une équipe d'instructeurs qui met son savoir-faire à disposition pour faire découvrir les paysages du désert. Il y a encore très peu de lieux dans lesquels nous ne sommes pas arrivés, mais grâce à Autohome il y en aura encore moins."



**Patrick Galibert** - Photographe professionnel  
 Depuis près de 18 ans nous voyageons en 4x4 à travers l'Afrique et d'autres continents. A raison de 2 à 3 voyages par an la tente Columbus est devenue un élément important pour nos bivouacs. Son confort et sa rapidité d'ouverture est pour nous un point essentiel! Après de nombreuses années de raid, les 4x4 ont changé mais pas la tente Columbus! Sa fiabilité est toujours au top!





**Jiri Chramosil - Volkswagen Touareg Club**

“Le soleil brûle, le sable se soulève en nuages tourbillonnants, il fait si chaud que le ciel se confond tremblant avec le désert. Quelques kilomètres encore et vous allez parvenir à destination. En effet, il n’y a pas de destination précise, mais ce qui est important c’est qu’avec Maggolina vous êtes toujours chez vous, où que vous vous trouviez. Maggolina: qualité et aspect parfaits.”



**Any Soares** de Cap-Vert

**Daniele Benzi** de Milan - Islande

“Notre équipe est composée de graphiques et de photographes ayant une grande passion pour notre travail et qui, avec une bonne dose de créativité et de curiosité, nous poussent à découvrir toujours de nouveaux parcours. Les forces magiques qui dominent le royaume des légendes nordiques semblent avoir inspiré notre voyage jusqu’au point où le dernier rayon de soleil apparaît. C’est fantastique!”



**Diego Assandri, Luca Oddera - Jambo**

“Est-ce que ça t’intéresse de traverser l’Afrique en voiture... Donne-moi un peu de temps, il faut que j’y pense...” De la rencontre entre le photographe Diego Assandri et le philosophe Luca Oddera est née l’expédition «Down the Africa» (la Trans-Afrique de l’Ouest). De Tanger à Cape Town, 25.000 km à travers tout le continent noir pour porter une aide humanitaire au Congo R.D. par l’intermédiaire de l’Association «Amis pour l’Afrique». “Houston nous avons un problème: ici les enfants n’ont jamais été sur la lune.”



**Pierluigi Rizzato - Wildlife Photographer**

Photographe depuis plus que vingt ans, il se consacre avec passion et dédication à la photographie paysagère. Il a grâce à ses photos obtenu plus de 180 prix au niveau international, et gagné des concours en Argentine, en Autriche, en Belgique, au Canada, en Chine, en Croatie, en Allemagne, en Grand Bretagne, en Inde, en Indonésie, en Hollande, à Saint-Marin, en Ecosse, à Singapour, aux Etats-Unis, au Vietnam. Parmi tous ces prix, le plus important est la 1ere place incontestée (Grand Prix) au Trierenberg Austrian Super Circuit, le concours le plus important au niveau mondial.



**Sergi Garcia - Tour leader**

“Notre objectif n’est pas seulement de voyager, mais de connaître et d’interagir avec différents peuples et cultures que nous rencontrons sur notre chemin en offrant toujours notre aide et notre collaboration à tous ceux qui en ont besoin.”



**Edo Bauer** - “J’aime la simplicité, le dur labeur dans la simplicité des champs, que ce soit sous une nuit claire ou au cours d’une tempête de sable lorsqu’elle se déchaine et vous mord la peau. Le désert est terrible et sans pitié, mais ceux qui l’ont connu ne serait-ce qu’une fois sont obligés d’y revenir.” Ma profession me conduit à écrire et photographier les motos en Afrique, ma passion me pousse à écrire et photographier l’Afrique. Le désert représente presque toujours la moitié de mes voyages, la tente sur le toit de ma Toyota est mon “séjour touristique tout inclus”.



**Honza Perclik - Enthusiast raider** “...Il faisait très froid et bien que fermés de façon hermétique: fenêtres, portes ainsi que toute autre ouverture parfaitement closes, nous n’avons eu aucun soucis quant à l’humidité. Cela est tout à fait vrai: les tissus de la tente sont comme nos blousons, parfaitement transpirants. La Maggolina est pour nous le meilleur produit qui soit et nous le conseillons à tous! Bye Bye.”



**Vanni Oddera** “Des tas de gens ne sont pas heureux mais ils ne prennent pas pour autant l’initiative de changer leur situation. Ils sont conditionnés par la sécurité, le conformisme, le traditionalisme, toutes ces choses qui semblent assurer la paix de l’esprit. Mais en réalité, il n’existe rien de plus dévastateur, pour l’esprit aventureux de l’homme, qu’un futur certain. Le coeur d’esprit vital d’une personne est la passion pour l’aventure. La joie de vivre découle de la rencontre avec de nouvelles expériences. Il n’existe donc pas de joie plus grande que le fait d’avoir un horizon en perpétuel changement, le fait de se trouver un jour sous un soleil nouveau et différent... c’est pour cette raison que la tente est ma maison.”







### The Great Escape

"Des véhicules exceptionnels conduits par des personnes exceptionnelles" ceci était le slogan publicitaire de Land Rover. Patricia Fehr et German de Cordoba de Buenos Aires: un défi à travers les Amériques pour découvrir les origines de l'identité américaine.



### Doris Sollberger - China

"Doris Sollberger voyage en Afrique, en Asie, aux Etats-Unis et au Mexique avec son mari depuis 1986. Mère de quatre enfants, pendant ses voyages elle dort dans des tentes de toit Autohome. En tant que guide et titulaire de Atlas Travel World elle n'est pas seulement responsable des enfants, mais elle guide elle-même la Landcruiser et s'occupe d'accompagner les clients."



### Fritz Bez - Expert voyageur

"On sait ce qu'on quitte, on ne sait pas ce qu'on trouve"  
...Celui qui souhaite arriver au bout du monde sait que ce ne sera pas seulement des autoroutes qui l'attendent, mais beaucoup de pistes terrassées, d'impénétrables forêts, des paysages sableux et d'anciens sillons. Pour être chez soi dans le monde entier, Autohome est une grande sécurité.



### Franco Della Dora

Mes premiers voyages en Europe avec air camping se sont passés il y a 40 ans. Des lors j'ai essayé beaucoup de tentes semblables à air camping par leur aspect, mais l'actuelle maggiolina safari a une qualité de matériaux et de confort largement supérieure. Même en cas de vent à 70 km/h, il n'y a aucun problème.



### Enrico Caruso, Lucia Tincani - Enthusiastic travellers

"Au-dessus du fond d'un ravin avec vue sur le glacier ou devant un élan de 4500 kilos près d'un torrent, il y a toujours une bonne raison pour s'arrêter quelques jours. L'important c'est d'avoir sa Maggiolina. Le produit parfait pour chaque situation. Cordialités à tous."



### Oskars 4x4 Style

"Quand nous participons aux Heavy Duty Raids, qui ont lieu pendant plusieurs jours, être très fatigués est inévitable à la fin de la journée. Avoir une tente pour dormir prête en une minute est incroyablement utile. Notre tente Autohome AirTop peut être fixée aux cages de sécurité, aux barres sur le toit et aux porte bagages, en nous donnant la possibilité d'utiliser la tente sur les moyens prédisposés pour l'expédition, sur les véhicules pour les raid et même sur les véhicules pour le temps libre."



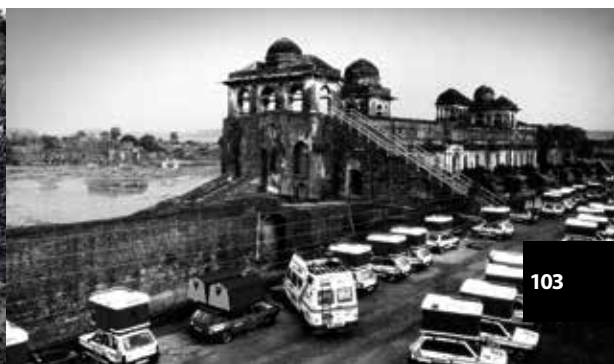
### Ronny Stavsholt [Norway] - Enthusiastic raider

"Des soirées magnifiques qui restent gravées dans le cœur. Parfois j'exagère un petit peu, mais lorsque je suis au bout du monde il n'y a qu'une manivelle qui peut me sauver: Maggiolina est ma compagne fidèle. Je l'adore!"



### Mauro Camisasca

Milan-Mongolie, trois mois de voyage, une seule nuit en hôtel. "Dormir dans une tente me donne un sens de liberté infinie, je peux respirer tout ce qui m'entoure, je me sens enveloppé par la nature. La pureté de l'air, le bruit de l'eau d'un ruisseau, le souffle du vent.....J'arrive à voir les étoiles même les yeux fermés. Grâce à la facilité d'emploi, le confort et la sécurité de ma Columbus je peux profiter de toutes ces émotions au maximum".



At JUCY, we stand for fun, adventure and the spirit of travelling.  
We pride ourselves on offering unique and exciting travel experiences.

[jucy.co.nz](http://jucy.co.nz)







# CONFRONTATION ENTRE MODÈLES: CARACTÉRISTIQUES ET ACCESSOIRES DE SÉRIE

**Important! Avec Autohome la qualité est de série. Les tentes utilisées dans les raid les plus extrêmes organisés par les meilleurs Tours, par les explorateurs et les professionnels du voyage et de l'aventure sont parfaitement identiques aux tentes normalement produites en série: il s'agit du même article que n'importe qui peut acheter.**

**Info:**




**AUTOHOME-OFFICIAL.COM**

## MAGGIOLINA® — CARBON FIBER —

<b>SMALL</b> 	<b>VOLUME</b> 196 l* env.	Mod. 130 x 210 Fermé h: cm 30 Ouvert h: cm 92 Poids: env. 46 kg	<b>Art. MCF/01</b> Maggiolina Carbon Fiber Small
<b>MEDIUM</b> 	<b>VOLUME</b> 220 l* env.	Mod. 145 x 210 Fermé h: cm 30 Ouvert h: cm 92 Poids: env. 49 kg	<b>Art. MCF/02</b> Maggiolina Carbon Fiber Medium

**Équipement de série:** coques en fibre de carbone garantissant une résistance maximale allée à une grande légèreté, tissu imperméable et transpirant en Dralon coloris Dark Grey, 2 portes à ouverture graduée et 2 fenêtres, des moustiquaires sur chacune des ouvertures, 4 vis universelles de fixation aux barres porte tout, 1 manivelle, revêtement intérieur du toit insonorisé et anticondensation, filet vide-poche, 4 poches amovibles, 1 matelas et 2-3 oreillers, 2 prises d'air, 1 plafonnier, 1 échelle en alliage léger réglable en hauteur, étui porte échelle, élastiques internes permettant la pliage du tissu.

## MAGGIOLINA® — AIRLANDER —

<b>SMALL</b> 	<b>VOLUME</b> 196 l* env.	Mod. 130 x 210 Fermé h: cm 30 Ouvert h: cm 92 Poids: 56 kg env.	<b>Art. MB/09</b> Maggiolina Airlander Blue Small
<b>MEDIUM</b> 	<b>VOLUME</b> 220 l* env.	Mod. 145 x 210 Fermé h: cm 30 Ouvert h: cm 92 Poids: 60 kg env.	<b>Art. MB/10</b> Maggiolina Airlander Blue Medium
<b>LARGE</b> 	<b>VOLUME</b> 260 l* env.	Mod. 160 x 215 Fermé h: cm 30 Ouvert h: cm 92 Poids: 72 kg env.	<b>Art. MB/11</b> Maggiolina Airlander Blue Large

**Équipement de série:** 4 étaux universels pour la fixation aux barres de toit, 1 manivelle, 2 portes et 2 fenêtres, moustiquaires sur toutes les ouvertures, revêtement intérieur du toit insonorisé et anticondensation, 1 matelas et 2-3-4 coussins, 1 plafonnier pour l'éclairage à l'intérieur, 1 échelle en alliage réglable en hauteur.

**Sur demande, X-Long pour Small et Medium:**




dans la version plus longue: L= 230 cm au lieu de 210 cm.

La version X-Long est conseillée pour les véhicules moyens et gros (4x4, monospaces, fourgons, SUV et SW).

Poids: Small kg 61 env. - **Volume: 210 l\* env.**

Poids: Medium kg 66 env. - **Volume: 235 l\* env.**

## MAGGIOLINA® — AIRLANDER PLUS

<b>SMALL</b> 	<b>VOLUME</b> 196 l* env.	Mod. 130 x 210 Fermé h: cm 30 Ouvert h: cm 92 Poids: 56 kg env.	<b>Art. MPG/09</b> Maggiolina Airlander Plus Gray Small <b>Art. MPS/09</b> Maggiolina Airlander Plus Safari Small <b>Art. MPC/09</b> Maggiolina Airlander Plus Carbon Small <b>Art. MPBS/09</b> Maggiolina Airlander Plus Black Storm Small
<b>MEDIUM</b> 	<b>VOLUME</b> 220 l* env.	Mod. 145 x 210 Fermé h: cm 30 Ouvert h: cm 92 Poids: 60 kg env.	<b>Art. MPG/10</b> Maggiolina Airlander Plus Gray Medium <b>Art. MPS/10</b> Maggiolina Airlander Plus Safari Medium <b>Art. MPC/10</b> Maggiolina Airlander Plus Carbon Medium <b>Art. MPBS/10</b> Maggiolina Airlander Plus Black Storm Medium
<b>LARGE</b> 	<b>VOLUME</b> 260 l* env.	Mod. 160 x 215 Fermé h: cm 30 Ouvert h: cm 92 Poids: 72 kg env.	<b>Art. MPG/11</b> Maggiolina Airlander Plus Gray Large <b>Art. MPS/11</b> Maggiolina Airlander Plus Safari Large <b>Art. MPC/11</b> Maggiolina Airlander Plus Carbon Large <b>Art. MPBS/11</b> Maggiolina Airlander Plus Black Storm Large

**Équipement de série:** 4 étaux universels pour la fixation aux barres de toit, 1 manivelle, 2 portes avec ouverture graduée et 2 fenêtres, moustiquaires sur toutes les ouvertures, revêtement intérieur du toit insonorisé et anticondensation, filet vide-poche, 4 poches amovibles, 1 matelas et 2-3-4 coussins, 2 prises de ventilations, 1 plafonnier pour l'éclairage à l'intérieur, 1 échelle en alliage réglable en hauteur, étui porte échelle, élastiques internes permettant la pliage du tissu.

**Sur demande, X-Long pour Small et Medium:**

dans la version plus longue: L= 230 cm au lieu de 210 cm.

La version X-Long est conseillée pour les véhicules moyens et gros (4x4, monospaces, fourgons, SUV et SW).

Poids: Small kg 61 env. - **Volume: 210 l\* env.**

Poids: Medium kg 66 env. - **Volume: 235 l\* env.**

Nous garantissons que les modèles de tentes à coque sont entièrement fabriqués en fibre de verre conformément à une soignée technique artisanale. Leur structure reste stable dans le temps contrairement aux structures en plastique ou autres produits présents sur le marché.

En outre, le polyester fibre de verre permet une excellente isolation à la chaleur et au froid, il peut être réparé et peint de la couleur de votre véhicule ou d'une couleur à votre convenance.

La production des coques en fibre résine est réalisée à la main, raison pour laquelle il est possible de noter des différences de poids au niveau de la tente (la marge de tolérance de fabrication est de l'ordre de 10%).



GenuineFiberglass

(I\*) Valeur approximative indiquant la capacité volumétrique de la coque supérieure lorsque la tente est fermée.

< 16 >



< 18 >



< 19 >



# MAGGIOLINA®

## — EXTREME —

<b>SMALL</b>	<b>VOLUME</b> 203 l* env.	Mod. 130 x 210 Fermé: h cm 33 Ouvert: h cm 90 Poids: 65 kg env.	<b>Art. MC/05</b> Maggiolina Extreme Carbon Small <b>Art. MG/05</b> Maggiolina Extreme Gray Small <b>Art. MBS/05</b> Maggiolina Extreme Black Storm Small
--------------	------------------------------	--	---



<b>MEDIUM</b>	<b>VOLUME</b> 228 l* env.	Mod. 145 x 210 Fermé: h cm 33 Ouvert: h cm 90 Poids: 69 kg env.	<b>Art. MC/06</b> Maggiolina Extreme Carbon Medium <b>Art. MG/06</b> Maggiolina Extreme Gray Medium <b>Art. MBS/06</b> Maggiolina Extreme Black Storm Medium
---------------	------------------------------	--	--



**Equipement de série:** 2 barres réglables sur la coque supérieure, 4 étaux universels pour la fixation aux barres de toit, 1 manivelle, 2 portes avec ouverture graduée et 2 fenêtres, moustiquaires sur toutes les ouvertures, revêtement intérieur du toit insonorisé et anticondensation, filet vide-poche, 4 poches amovibles, 1 matelas et 2-3 coussins, 2 prises de ventilations, 1 plafonnier pour l'éclairage à l'intérieur, 1 échelle en alliage réglable en hauteur, étui porte échelle, élastiques internes permettant le pliage du tissu.



# MAGGIOLINA®

## — EXTREME FOREST —

<b>SMALL</b>	<b>VOLUME</b> 203 l* env.	Mod. 130 x 210 Fermé: h cm 33 Ouvert: h cm 90 Poids: 65 kg env.	<b>Art. M/05F</b> Maggiolina Extreme Forest Small
--------------	------------------------------	--	---



<b>MEDIUM</b>	<b>VOLUME</b> 228 l* env.	Mod. 145 x 210 Fermé: h cm 33 Ouvert: h cm 90 Poids: 69 kg env.	<b>Art. M/06F</b> Maggiolina Extreme Forest Medium
---------------	------------------------------	--	--



**Equipement de série:** 2 barres réglables sur la coque supérieure, 4 étaux universels pour la fixation aux barres de toit, 1 manivelle, 2 portes avec ouverture graduée et 2 fenêtres, moustiquaires sur toutes les ouvertures, revêtement intérieur du toit insonorisé et anticondensation, filet vide-poche, 4 poches amovibles, 1 matelas et 2-3 coussins, 2 prises de ventilations, 1 plafonnier pour l'éclairage à l'intérieur, 1 échelle en alliage réglable en hauteur, étui porte échelle, élastiques internes permettant le pliage du tissu.



# MAGGIOLINA®

## — GRAND TOUR —

<b>SMALL</b>	<b>VOLUME</b> 344 l* env.	Mod. 130 x 210 Fermé h: cm 36 Ouvert h: cm 96 Poids: 58 kg env.	<b>Art. MC/12</b> Maggiolina Grand Tour Carbon Small <b>Art. MG/12</b> Maggiolina Grand Tour Gray Small <b>Art. MBS/12</b> Maggiolina Grand Tour Black Storm Small
--------------	------------------------------	--	--



<b>MEDIUM</b>	<b>VOLUME</b> 378 l* env.	Mod. 145 x 210 Fermé h: cm 36 Ouvert h: cm 96 Poids: 62 kg env.	<b>Art. MC/13</b> Maggiolina Grand Tour Carbon Medium <b>Art. MG/13</b> Maggiolina Grand Tour Gray Medium <b>Art. MBS/13</b> Maggiolina Grand Tour Black Storm Medium
---------------	------------------------------	--	---



<b>LARGE</b>	<b>VOLUME</b> 461 l* env.	Mod. 160 x 215 Fermé h: cm 36 Ouvert h: cm 96 Poids: 73 kg env.	<b>Art. MC/14</b> Maggiolina Grand Tour Carbon Large <b>Art. MG/14</b> Maggiolina Grand Tour Gray Large <b>Art. MBS/14</b> Maggiolina Grand Tour Black Storm Large
--------------	------------------------------	--	--



**Equipement de série:** 4 étaux universels pour la fixation aux barres de toit, adaptation pour le montage de barres supplémentaires sur la coque supérieure, 1 manivelle, 2 portes avec ouverture graduée et deux fenêtres, moustiquaires sur toutes les ouvertures, revêtement intérieur du toit insonorisé et anticondensation, filet vide-poche, 4 poches amovibles, 1 matelas et 2-3-4 coussins, 2 prises de ventilation, 1 plafonnier pour l'éclairage à l'intérieur, 1 échelle en alliage réglable en hauteur, étui porte échelle, élastiques internes permettant le pliage du tissu.

# AIRTOP®

<b>SMALL</b>	<b>VOLUME</b> 271 l* env.	Mod. 130 x 210 Fermé h: cm 33 Ouvert h: cm 94 Poids: env. 54 kg	<b>Art. ATC/01</b> AirTop Carbon Small <b>Art. ATS/01</b> AirTop Safari Small <b>Art. ATBS/01</b> AirTop Black Storm Small
--------------	------------------------------	--	--






<b>MEDIUM</b>	<b>VOLUME</b> 305 l* env.	Mod. 145 x 210 Fermé h: cm 33 Ouvert h: cm 94 Poids: env. 59 kg	<b>Art. ATC/02</b> AirTop Carbon Medium <b>Art. ATS/02</b> AirTop Safari Medium <b>Art. ATBS/02</b> AirTop Black Storm Medium
---------------	------------------------------	--	---



**Equipement de série:** 4 vis universelles de fixation aux barres porte-tout, 3 portes dotée de panneaux d'assombrissement à l'intérieur (2 sur les côtés et 1 derrière), 2 fenêtres circulaires, 2 bouches d'aération anti condensation, moustiquaires sur toutes les ouvertures, auvent insonorisé et anti condensation, filet porte objets très pratique, 4 poches amovibles, élastiques internes pour replier le tissu, 1 matelas et 2 ou 3 coussins, plafonnier pour l'illumination intérieure, 1 échelle en alliage réglable en hauteur, étui porte échelle.



# COLUMBUS®

<b>SMALL</b> 	<b>VOLUME</b> 196 l* env.	Mod. 130 x 210 Fermé h: cm 30 Ouvert h: cm 150 Poids: 52 kg env.	<b>Art. C/01</b>	Columbus Small
<b>MEDIUM</b> 	<b>VOLUME</b> 220 l* env.	Mod. 145 x 210 Fermé h: cm 30 Ouvert h: cm 150 Poids: 57 kg env.	<b>Art. C/02</b>	Columbus Medium
<b>LARGE</b> 	<b>VOLUME</b> 260 l* env.	Mod. 160 x 215 Fermé h: cm 30 Ouvert h: cm 150 Poids: 64 kg env.	<b>Art. C/03</b>	Columbus Large

**Equipement de série:** 4 étaux universels pour la fixation aux barres de toit, 2 portes-fenêtres avec moustiquaires, 1 matelas et 2-3-4 coussins, 1 échelle en alliage réglable en hauteur, élastiques internes permettant le pliage du tissu, revêtement intérieur du toit insonorisé et anticondensation, capuchon anti condensation Air Cap.

Le modèle Large dans la version Combi (ouverture arrière avec moustiquaire et bande pour assombrir, fixe) est de série.

De série le modèle Large est normalement pourvu sur la partie arrière d'une ouverture standard partielle avec moustiquaire et rabat fixe.

**Sur demande, X-Long pour Small et Medium:**




dans la version plus longue: L= 230 cm au lieu de 210 cm.

La version X-Long est conseillée pour les véhicules moyens et gros (4x4, monospaces, fourgons, SUV et SW).

Poids: Small kg 57 env. - **Volume: 210 l\* env.**

Poids: Medium kg 62 env. - **Volume: 235 l\* env.**

# COLUMBUS® — VARIANT —

<b>SMALL</b> 	<b>VOLUME</b> 196 l* env.	Mod. 130 x 210 Fermé h: cm 30 Ouvert h: cm 150 Poids: 52 kg env.	<b>Art. CVG/01</b> Columbus Variant Gray Small <b>Art. CVS/01</b> Columbus Variant Safari Small <b>Art. CVW/01</b> Columbus Variant Wild Green Small <b>Art. CVBS/01</b> Columbus Variant Black Storm Small
<b>MEDIUM</b> 	<b>VOLUME</b> 220 l* env.	Mod. 145 x 210 Fermé h: cm 30 Ouvert h: cm 150 Poids: 57 kg env.	<b>Art. CVG/02</b> Columbus Variant Gray Medium <b>Art. CVS/02</b> Columbus Variant Safari Medium <b>Art. CVW/02</b> Columbus Variant Wild Green Medium <b>Art. CVBS/02</b> Columbus Variant Black Storm Medium
<b>LARGE</b> 	<b>VOLUME</b> 260 l* env.	Mod. 160 x 215 Fermé h: cm 30 Ouvert h: cm 150 Poids: 64 kg env.	<b>Art. CVG/03</b> Columbus Variant Gray Large <b>Art. CVS/03</b> Columbus Variant Safari Large <b>Art. CVW/03</b> Columbus Variant Wild Green Large <b>Art. CVBS/03</b> Columbus Variant Black Storm Large

**Equipement de série:** 4 étaux universels pour la fixation aux barres de toit, adaptation pour le montage des barres supplémentaires sur la coque supérieure, 2 portes-fenêtres avec moustiquaires, 1 matelas et 2-3-4 coussins, 1 plafonnier pour l'éclairage à l'intérieur, 1 échelle en alliage réglable en hauteur, ouverture totale à l'arrière avec assombrissant gradué et panneau en tissu avec fenêtre en Cristal, petit câble élastique pour fermeture de la porte postérieure, revêtement intérieur du toit insonorisé et anticondensation, filet vide-poche, étui porte échelle, élastiques internes permettant le pliage du tissu, capuchon anti condensation Air Cap.

**Sur demande, X-Long pour Small et Medium:**



dans la version plus longue: L= 230 cm au lieu de 210 cm.

La version X-Long est conseillée pour les véhicules moyens et gros (4x4, monospaces, fourgons, SUV et SW).

Poids: Small kg 57 env. - **Volume: 210 l\* env.**

Poids: Medium kg 62 env. - **Volume: 235 l\* env.**

# COLUMBUS® — CARBON FIBER —

<b>SMALL</b> 	<b>VOLUME</b> 196 l* env.	Mod. 130 x 210 Fermé h: cm 30 Ouvert h: cm 150 Poids: 42 kg env.	<b>Art. CCF/01</b>	Columbus Carbon Fiber Small
<b>MEDIUM</b> 	<b>VOLUME</b> 220 l* env.	Mod. 145 x 210 Fermé h: cm 30 Ouvert h: cm 150 Poids: 47 kg env.	<b>Art. CCF/02</b>	Columbus Carbon Fiber Medium

**Equipement de série:** Coques en fibre de carbone, 4 étaux universels pour la fixation aux barres de toit, 2 portes-fenêtres avec moustiquaires, 1 matelas et 2-3 coussins, 1 plafonnier pour l'éclairage à l'intérieur, revêtement intérieur du toit insonorisé et anticondensation, filet vide-poche, 1 échelle en alliage réglable en hauteur, ouverture totale à l'arrière avec assombrissant gradué et panneau en tissu avec fenêtre en Cristal, étui porte échelle, élastiques internes permettant le pliage du tissu, capuchon anti condensation Air Cap.





## AIR-CAMPING®

**SMALL** Fermé: 130 x 110 x h 35  
Ouvert: 130 x 220 x h 125  
Poids: 45 kg env.



**MEDIUM** Fermé: 160 x 110 x h 35  
Ouvert: 160 x 220 x h 125  
Poids: 54 kg env.



**LARGE** Fermé: 180 x 110 x h 35  
Ouvert: 180 x 220 x h 125  
Poids: 65 kg env.



**Equipement de série:** 4 étaux universels pour la fixation aux barres de toit, 2 fenêtres et 2 grandes ouvertures avec moustiquaire, 1 matelas et 2-3-4 coussins, 4 piquets pour transformer les portes en auvent, 1 housse de protection en pvc, 1 échelle télescopique en alliage réglable en hauteur. Tous les modèles son adaptés pour le montage standard.

**A la demande:** adaptation pour le montage Explorer (seulement pour les modèles Small et Medium).

## OVERLAND®

**SMALL** Fermé: 130 x 110 x h 35  
Ouvert: 130 x 220 x h 125  
Poids: 45 kg env.



**MEDIUM** Fermé: 160 x 110 x h 35  
Ouvert: 160 x 220 x h 125  
Poids: 54 kg env.



**LARGE** Fermé: 180 x 110 x h 35  
Ouvert: 180 x 220 x h 125  
Poids: 65 kg env.



**Equipement de série:** 4 étaux universels pour la fixation aux barres de toit, 2 fenêtres et 2 grandes ouvertures avec moustiquaire, 1 matelas et 2-3-4 coussins, 4 piquets pour transformer les portes en auvent, 1 housse de protection en pvc, 1 échelle télescopique en alliage réglable en hauteur. Tous les modèles son adaptés pour le montage standard.

**A la demande:** adaptation pour le montage Explorer (seulement pour les modèles Small et Medium).

## OVERZONE®

**SMALL** Fermé: 130 x 110 x h 35  
Ouvert: 130 x 220  
+ 70 (appendice) x h 25  
Poids: 48 kg env.



**MEDIUM** Fermé: 160 x 110 x h 35  
Ouvert: 160 x 220  
+ 70 (appendice) x h 25  
Poids: 57 kg env.



**Equipement de série:** 4 crampons universels pour fixer les barres porte-tout, 2 fenêtres triangulaires munies de moustiquaire et 2 grandes portes munies de moustiquaire, 1 matelas et 2/3 coussins, 2 poches intérieures, 2 piquets réglables pour le dépliement de la zone appendice, 2 piquets servant à transformer la grande porte en auvent, 1 protection couvre tente, revêtement anti- condensation sur les piquets du toit, 2 lacets anti-vent insérés dans la structure, crochets pour pendre, prédisposition pour l'accrochage de la cabine de jour, 1 échelle en alliage léger extractible et réglable en hauteur.

**A la demande:** adaption pour le montage Explorer.

## OVERCAMP®

**SMALL** Fermé: 65 x 200 x h 35  
Ouvert: 130 x 200 x h 100  
Poids: 50 kg env.



**MEDIUM** Fermé: 90 x 200 x h 35  
Ouvert: 180 x 200 x h 115  
Poids: 54 kg env.



**Equipement de série:** 4 étaux universels pour la fixation aux barres de toit, 2 fenêtres et deux grandes ouvertures avec moustiquaires, 1 matelas et 2-4 coussins, 2 piquets pour transformer les portes en auvents, 1 housse de protection en pvc, 1 échelle télescopique réglable en hauteur.

### DOUBLE UP SYSTEM

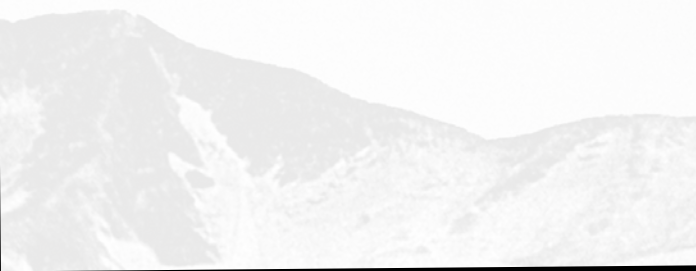
Système de jumelage: Small+Small, Small+Medium, Medium+Medium sur les gros véhicules.





# LES OBJECTIFS LES PLUS IMPORTANTS





# NE S'ATTEIGNENT QU'ENSEMBLE



# AUTOHOME®

Une Société Italienne qui embrasse une philosophie industrielle précise basée sur de solides valeurs de cohérence, de sérieux et de transparence.



- Soutient le Made in Italy
- Valorise la recherche technologique
- Ne choisit que des matières premières de première qualité
- Fabrique dans le respect de l'environnement
- Projette avec et pour les professionnels de l'aventure
- Promeut la beauté et le design
- Inspire l'aventure et la vie en plein air.



## 5\* YEARS GUARANTEE

Chacun des articles fabriqués par Autohome a été étudié dans les moindres détails et réalisé à l'aide des matériaux les plus adaptés à leur utilisation.

Grâce à 60 ans d'expérience dans le produit, le fabricant a su choisir les meilleurs matériaux, préalablement testés pour résister aux conditions climatiques et de voyage les plus disparates.

Les sévères contrôles de « Qualité Autohome » auxquels sont soumis les produits, garantissent l'absence de tout défaut concernant les matériaux et la fabrication.

\*voir les notes indiquées dans le livret d'instructions du produit ou s'adresser pour toutes informations complémentaires à [info@autohome.it](mailto:info@autohome.it)

Important! Avec Autohome la qualité est de série. Les tentes utilisées dans les raid les plus extrêmes organisés par les meilleurs Tours, par les explorateurs et les professionnels du voyage et de l'aventure sont parfaitement identiques aux tentes normalement produites en série: il s'agit du même article que n'importe qui peut acheter.

Chaque tente Autohome possède un Numéro de Série (indiqué sur l'étiquette située sur la bande interne de la porte d'entrée de la tente) permettant d'identifier la tente ainsi que les contrôles de qualité auxquels elle a été soumise.

Veuillez lire avec attention le manuel d'instruction et d'entretien que vous trouvez à l'intérieur de l'emballage. Prêtez attention à ne pas le perdre! En cas de perte, adressez vous à votre point de vente ou à [info@autohome.it](mailto:info@autohome.it)



[AUTOHOME-OFFICIAL.COM](http://AUTOHOME-OFFICIAL.COM)

LEADER IN  
OFF-ROAD

# FREEDOM begins where ROADS end.

OFF ROAD – the 4x4-magazine for freedom on wheels





AUTOHOME  
QUALITY CERTIFIED

5\*  
YEARS  
WARRANTY



FR

Les indications contenues dans ce catalogue ne nous engagent pas.  
Le producteur se réserve le droit d'apporter des modifications techniques, de construction ou esthétiques sur ces produits sans aucun préavis.  
Toutes les données techniques, couleurs, poids, mesures sont seulement données à titre indicatif. Le poids est sujet à d'éventuelles variations car il s'agit d'un travail fait à la main. Pour toute information complémentaire, veuillez contacter votre revendeur de confiance ou le Fabricant. Voir les Règles Générales d'Utilisation, Manutention et Garantie, faisant partie du produit. Le catalogue est imprimé en Italie et il ne peut pas être reproduit sans l'autorisation de la société fabricante.


Info: [www.autohome-official.com](http://www.autohome-official.com)

Pour tout différend le seul Tribunal compétent sera celui de Mantoue (Italie).  
© Zifer Italia S.r.l. - Toute reproduction même partielle, n'est possible que sous autorisation écrite de Zifer Italia S.r.l - Viale Risorgimento, 23 - 46017 Rivarolo Mantovano (MN) - Italie. Toute violation des normes en vigueur concernant la propriété intellectuelle sera poursuivie selon les lois en vigueur.

EDITÉ EN ITALIE EN JUILLET 2017

**AUTOHOME-OFFICIAL.COM**

 **MADE IN ITALY**

 **FREE RAIDER Autohome-Club**