



CLASSE PULLMAN

➤ Dans les pages qui vont suivre, vous allez découvrir un Toyota HZJ78 préparé à la manière d'un mini-camping-car. L'engin possède tous les équipements pour voyager en pays froid dans des conditions de confort exceptionnelles au bivouac, mais aussi sur la piste. Le comportement de ce 4x4, à l'occasion de son premier raid vers le Grand Nord, s'est avéré à tout point de vue des plus concluants. La preuve par l'image en fin de reportage !



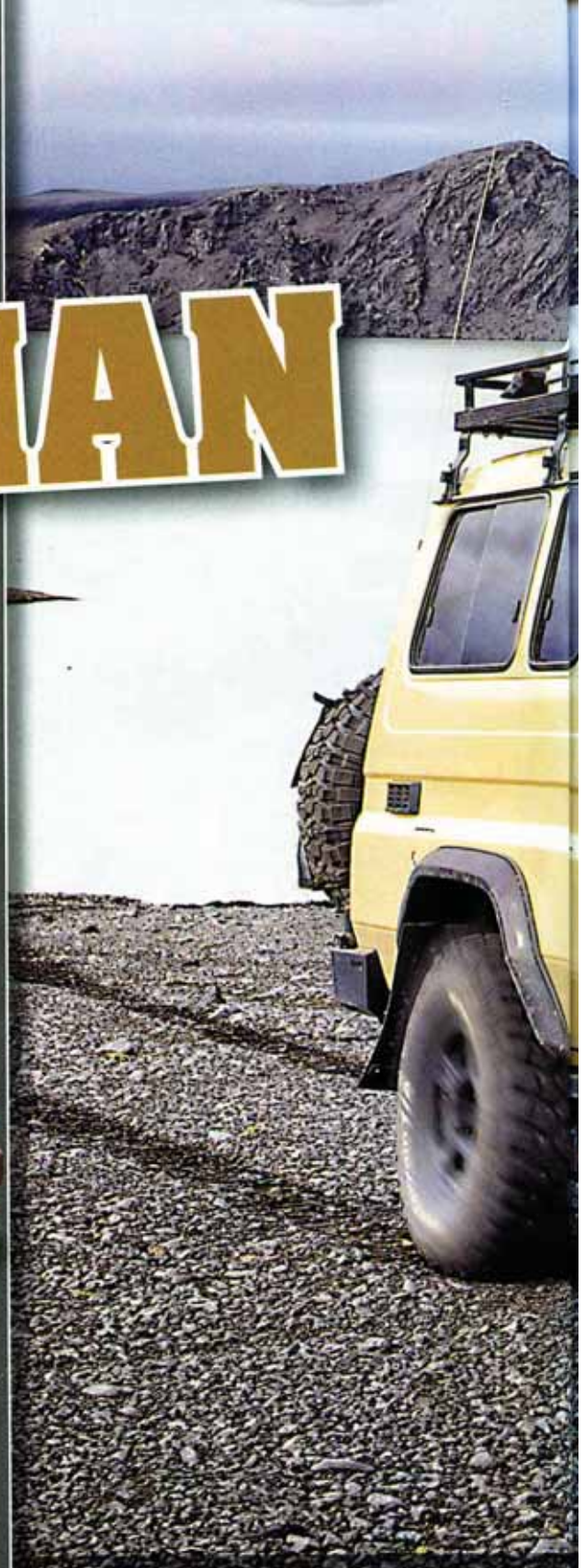
➔ TEXTE : CHRISTIAN SIMON
➔ PHOTO : PATRICK GALIBERT

PHOTOGRAPHE professionnel à Toulouse, Patrick Galibert ajoute à la passion de son métier celui du grand voyage. « Toyotiste » dans l'âme, il a sillonné l'Afrique et l'Asie, d'abord au volant d'un HDJ80 puis d'un HDJ100 superbement préparés. Pour sa troisième monture, notre homme a voulu jouer la carte du grand confort, l'objectif étant de pouvoir manger et passer les nuits de bivouac bien au chaud dans le véhicule. Son premier raid devant le mener avec

Christine, son épouse (très frileuse) en Islande, on comprend mieux cette légitime aspiration !

UN MATÉRIEL LÉGER ET PERFORMANT

Différentes solutions s'offrent à vous pour rendre habitable l'intérieur d'un 4x4. D'abord, choisir le bon modèle, celui offrant le plus de volume étant le Toyota HZJ75 ou 78, ce dernier se différenciant essentiellement du

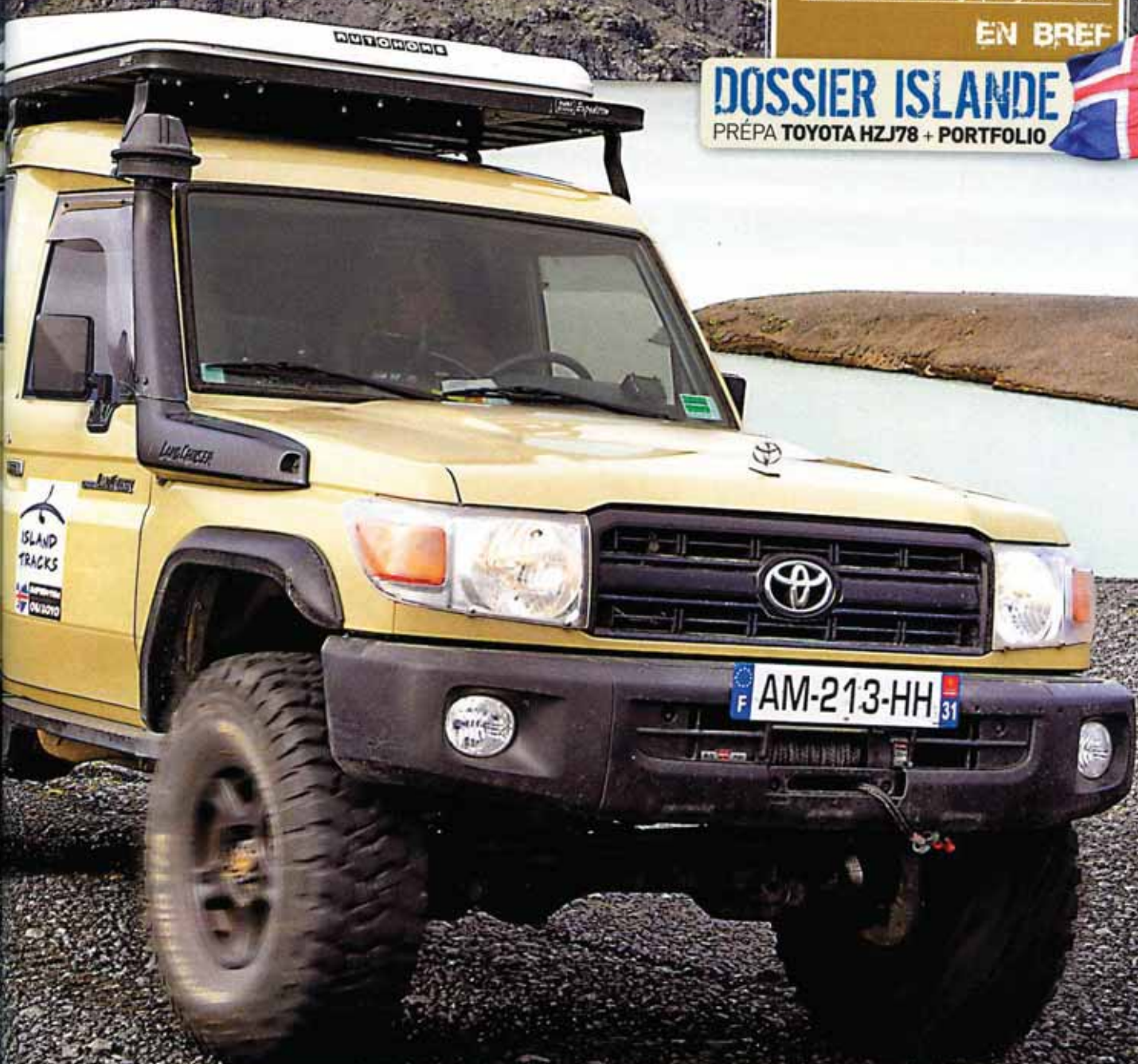


Marque →	Toyota
Modèle →	HZJ78
Puissance →	170 ch à 3600 tr/min
Couple →	380 Nm à 2200 tr/min
Suspension →	King Springs/Donnerre

EN BREF

DOSSIER ISLANDE

PRÉPA TOYOTA HZJ78 + PORTFOLIO



A toute épreuve

Tout a été prévu pour que ce 4x4 résiste aux conditions les plus difficiles. Il est équipé de demi-arbres de roue renforcés, idem pour l'embrayage. A l'arrière, des renforts ont été soudés sur les supports d'amortisseurs.

ZOOM

Découvrez les grands espaces avec votre 4x4

Islande
GRANDEUR NATURE
www.voyages-gallia.fr



INTÉRIEUR

Imaginé par son propriétaire et réalisé par l'Atelier de l'Événement à Toulouse, les aménagements intérieurs sont d'une finition irréprochable. Le gros combiné frigo-congélateur a été placé en position centrale afin d'être accessible depuis le poste de conduite. Ce dernier est équipé d'une console de toit qui offre des rangements supplémentaires. Le chauffage à air pulsé apporte de la douceur dans l'habitacle mais peut également diffuser de l'air chaud dans la tente de toit via une gaine souple. Autre élément de confort, le réservoir inox placé sous le châssis contient 80 l d'eau qui peuvent être maintenus à la température désirée grâce à un système de chauffage en circuit fermé.

premier par sa suspension à ressorts hélicoïdaux à l'avant. Pour augmenter encore son habitabilité, vous pouvez aussi modifier le toit pour le rendre ouvrant, opération qui vous prive toutefois de la possibilité d'installer une galerie. Pour sa part, Patrick a préféré ne rien modifier. En revanche, le volume disponible a fait l'objet d'une étude très réfléchie, pas question de laisser le moindre recoin inoccupé ! L'objectif étant de limiter le poids autant que faire se peut, les aménagements ont été réalisés en panneaux de fibre de bois recouverts de plastique. L'assemblage a été réalisé avec des cornières alu comportant des gorges en U dans lesquelles viennent s'insérer les différents

éléments préalablement découpés aux mesures désirées. Ce matériau super-léger et résistant donne une finition impeccable tout en étant très facile à entretenir. Une idée à creuser...

SUSPENSION SOPHISTIQUÉE

Originalité de ce 4x4, sa suspension arrière à lames est doublée avec des combinés ressorts-amortisseurs Donnerre, marque bien connue pour ses qualités dans le milieu du rallye-raid. Ces combinés sont réglables en compression, basse et haute vitesse, la première permettant de maîtriser

le roulis. Ils permettent également une variation de hauteur de caisse en fonction de la charge, un plus évident en terme de tenue de route. Le travail de développement a consisté à ôter des lames de façon à trouver le meilleur compromis possible entre comportement du véhicule et niveau de confort. A l'avant, le montage est plus classique avec le même type d'amortisseur associé à des ressorts hélicoïdaux spécial raid. Parfaitement réglé à la suite de longues séances d'essai, ce 4x4

MOTEUR

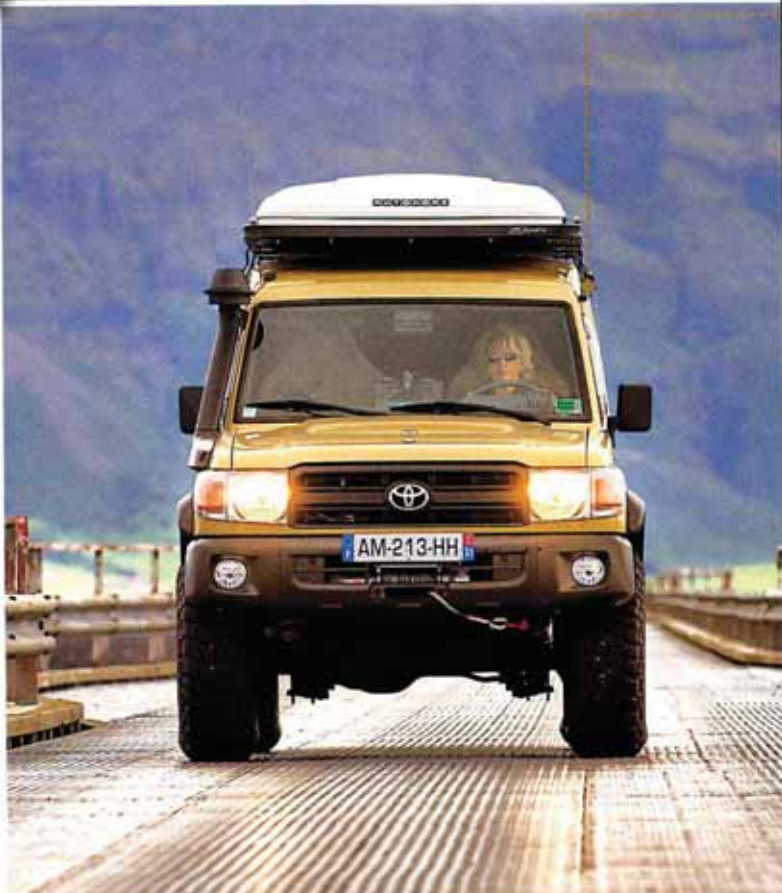
Initialement équipé d'un moteur atmosphérique, le HZJ78 reçoit le moteur 1HD-T du Toyota HDJ80 12s qui développe 170 ch et offre un couple de 380 Nm, ce qui représente un gain de 40 ch et 95 Nm. Côté autonomie, ce 4x4 ne craint pas les longues étapes avec son réservoir additionnel de 180 l, soit au total 270 l de gasoil embarqués.



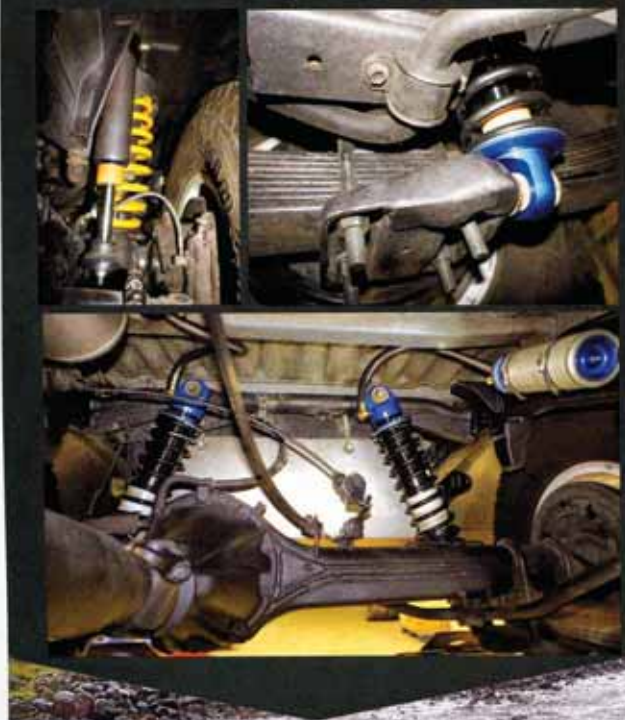
**L'addition SVP !**

Moteur 1HD-T + prépa	20 194 €
Réservoir sup. Cruiser Connexion 180 l	1 600 €
Suspension King Springs/Donerre	8 767 €
Renfort des ponts et châssis, ski alu BT	1 280 €
Amortisseur de direction Toughdog renforcé	100 €
6 jantes racer + BFG Mud Terrain 285x75 R16	2 220 €
Sièges Recaro	2 700 €
Volant cuir	200 €
Afficheur digital T° et pression	250 €
Réservoir eau 80 l inox, pompe, douchette	3 000 €
Aménagements bois + accessoires + frigo	4 400 €
CB Président JFK IIASC + VHF Kenwood TM271E	580 €
Terratrip 2002 + sonde	300 €
Support ordinateur	600 €
Lecteur CD /DVD Pioneer + haut-parleur 3 voies	1 190 €
Wheel spacer	220 €
Galerie Front Runner	650 €
Tentes Columbus + Oztent	3 000 €
Store arrière 130x240 + auvent 3 panneaux	390 €
Pare-chocs AR Kaymar + AV Toyota	1 350 €
Treuil Warn corde plasma écubier	1 630 €
Compresseur + accessoires + cuve	680 €
Disques de freins DBA AV + pont AR freins disque + durites Goodridge	3 840 €
Kit éclairage HID Xénon 2 phares	550 €
Défecteurs d'air vitres	160 €
Elargisseurs d'ailes	620 €
Chauffe-eau Hydronic D5W + accessoires	1 500 €
Convertisseur 12 V / 220 V 600 W	260 €

TOTAL 62 231 euros
(Prix TTC hors main-d'œuvre.)

**FREINAGE/SUSP.**

4 freins à disque rainurés percés s'imposent pour stopper le mastodonte, les tambours arrière ayant été éliminés grâce au montage d'un essieu complet équipé de ce type de freinage (Les photos ont été prises avant cette modification). Les amortisseurs Donerre haute pression à bonbonne d'azote séparée ont été fabriqués sur mesure pour ce véhicule. Ils sont montés sur rotules résistantes à l'eau et à la poussière.



❗ fait oublier le souvent malheureux couple colimaçons à l'avant/lames à l'arrière !

UN TURBO POUR LE 78

Pour propulser la bête en lui apportant plus de tonus que son diesel atmosphérique d'origine, Patrick a choisi de lui offrir le bloc TD 4,2 l du HDJ80, une substitution qui ne pose pas de problème particulier puisque ce 6 cylindres s'installe en lieu et place de l'origine tant au niveau des supports moteurs que de l'accouplement avec la boîte de vitesses. Le véhicule tire certes un peu plus court,

mais ce phénomène est tempéré par le montage de roues de plus grand diamètre, ce qui optimise ses capacités en TT. Il ne manque donc plus que la traction intégrale à ce 4x4 hors norme, ce qui aurait pour effet notable d'améliorer son comportement sur le bitume humide. Une transformation qui passe par le remplacement de la boîte de ce HZJ78 par celle du HDJ80 équipée d'un différentiel central. Une évolution qui trotte déjà dans la tête de l'heureux propriétaire qui a déjà déboursé au total plus de 62 000 € pour assouvir sa passion. On comprend qu'il reprenne son souffle avant de terminer les travaux ! ■

